



Basteltechniken

- 02 - Cyanotype
- 03 - Color-Dekor 180°
- 05 - Doodle Clay
- 06 - Ecolor
- 07 - Embossing/Prägen/Stempeln
- 14 - IKONArt Siebdruckschablonen
- 16 - Etagèren
- 20 - Flechten
- 21 - Kumihimo/ Flechtschnüre/
Ausnähkarten/ Quilling
- 22 - Häkeln/ Pompom Maker/
Webrahmen/ Traumfänger
- 23 - Sticken/ Diamond Dotz/ Punch
Needle
- 24 - Paracord
- 25 - Rubber Loops
- 26 - Strohhalme/ Bastelstroh
- 27 - Peddigrohr
- 28 - Flaschenschneider/Styroschneider
- 29 - Glasgravur/ Brandmalen
- 30 - Schmelzgranulat
- 31 - Anleitung / Zubehör Schmelzgranulat
- 32 - Schmelzgranulat Formen/ Haftkleber
- 34 - Schmelzgranulat Zubehör
- 35 - Kerzen giessen und ziehen
- 37 - Kerzengiessformen, Dochten
- 38 - Wachs und Tex Wax
- 40 - Wachsdesigner/ Wachskleber/ Kerzen-
Serviettenlack
- 41 - Eazi Candle Wachs, Düfte, Farben
- 44 - Siegelwachs
- 45 - Paper Paste & Texturmatten
- 48 - Pouring
- 49 - Kaltemail
- 50 - Laternen basteln
- 52 - Linoldruck
- 53 - Mosaikcolour
- 60 - Metallic Effekt Pen
- 61 - Perlenmaker Pen
- 65 - Sprayschablonen/ Fensterbilder
- 66 - Schnee- und Dekosprays
- 67 - Sock Stop
- 68 - Klebe Transferfolie

Bottsä, AG für Bastelartikel | Schützenhausstrasse 5 | 8548 Ellikon an der Thur
Tel. 052 375 26 26 | Fax 052 375 26 27
info@bottsä.ch | www.bottsä.ch | www.bottsä.ch/shop

Cyanotypie ist das „Original“-Druckverfahren für die Sonne, eines der ersten fotografischen Techniken. Entdeckt im Jahre 1842 und unverkennbar für die Herstellung von reichem, preußischem Blau der monochromatische Drucke.

Nutzen Sie die Kraft der Sonne, um von praktisch jedem Objekt detaillierte Ausdrücke anzufertigen, welches einen Schatten wirft: Werkzeuge, Spielzeug, Pflanzen, Blätter, Steine, Sand, Schnur, Spitze usw. Einfach das Objekt auf der sensibilisierten Oberfläche platzieren und es dem Sonnenlicht (UV) aussetzen. Verwenden Sie einen Digitaldruck als fotografisches Negativ (ein invertierter Schwarzweiß-Foto-Tintenstrahldruck auf einem Transparenzpapier) anstelle eines Objekts, um Fotos in voller Auflösung auf Papier zu erstellen oder auf Stoff.

Darüber hinaus ist der Cyanotypieprozess einfach, schnell, magisch und macht Spaß. Erfassen Sie die Nuance jedes Schattens - eine lustige Gruppenaktivität für jedes Alter!

Materialien:

STOFF / FASER / OBERFLÄCHEN: jede natürliche Faser / poröse Oberfläche, einschließlich Baumwolle, Leinen, Seide, Leinwand, Wolle, Papier, Holz und Leder.



Art Nr. 543200

VE 1

Dekorfolie zum individuellen Gestalten von Porzellan, Glas, Metall etc. Zum Stanzen mit Motivlochern und Schneiden mit Schere und Skalpell geeignet. Aushärtung im Backofen bei 180°.



525 810 weiss



525 811 crème



525 812 gelb

Color-Dekor 180° 10x20cm 2St. VE 1

Color-Dekor 180° 4St. 4-farbig sortiert VE 1



525 813 orange



525 814 rot



525 815 weinrot



525 816 türkis



525 817 grün



525 818 dunkelgrün



525 819 braun



525 820 grau



525 821 schwarz



525 822 silber



525 823 gold



525 824 kupfer



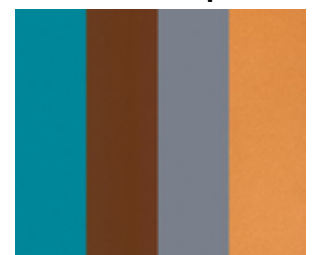
525 801
gelb
orange
türkis
grün



525 802
rot
schwarz
silber
gold



525 803
dunkelgrün
weinrot
orange
gelb



525 804
türkis
braun
grau
kupfer



3928 Doodle Clay Einsteigerset
VE 1

**Bei 6 Einsteigerset
-> 1 Display gratis dazu!**



Inhalt Einsteigerset:

- Buchstaben/Zahlen inkl. Schiene (ausgewählte Buchstaben und Zahlen in zweifacher Ausführung)
- Modellier-Hilfsmittel
- Herzform Ausstecher
- Doodle Clay graphite + weiss
- Anleitung zum Einstieg



3920 weiss
VE 1



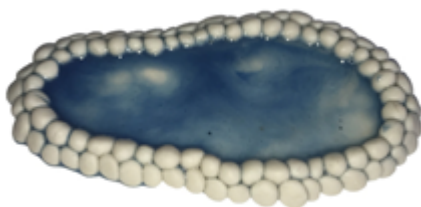
3921 graphite
VE 1



3922 sand
VE 1



557 696 Wallholz 24cm/ 4cm
VE 1





VE 1

- | | | |
|------------------|-------------------|-------------------|
| 543101 weiss | 543111 altrosa | 543121 hellgrün |
| 543102 elfenbein | 543112 pink | 543122 oliv |
| 543103 sand | 543113 malve | 543123 grasgrün |
| 543104 gelb | 543114 lila | 543124 dunkelgrün |
| 543105 goldgelb | 543115 türkis | 543125 cognac |
| 543106 orange | 543116 helltürkis | 543126 braun |
| 543107 erdbeer | 543117 hellblau | 543127 silbergrau |
| 543108 rot | 543118 taubenblau | 543128 dunkelgrau |
| 543109 dunkelrot | 543119 dunkelblau | 543129 schwarz |
| 543110 rosa | 543120 maigrün | |

543101



543102



543103



543104



543105



543106



543107



543108



543109



543110



543111



543112



543113



543114



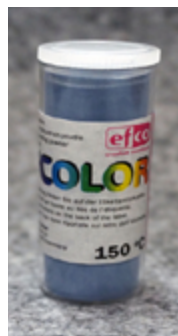
543115



543116



543117



543118



543119



543120



543121



543122



543123



543124



543125



543126



543127

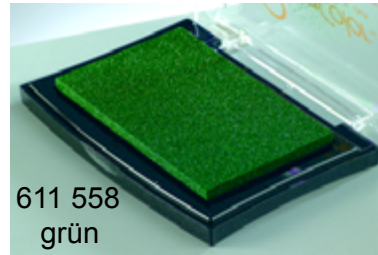
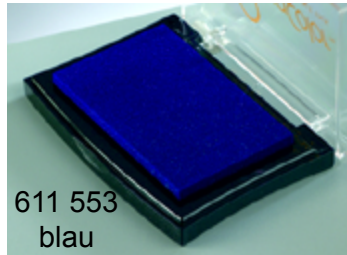
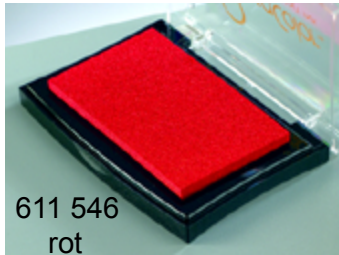
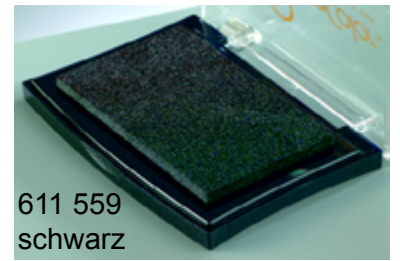
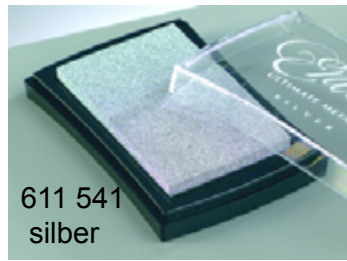
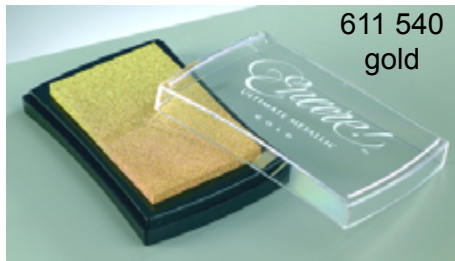


543128



543129

Pigment-Stempelkissen VE 1



612 741 Kissen VersaMark
Wasserzeichen VE 1



**Embossing
Stempelkissen**

612 740



612 745



612 740 Embossingkissen VE 1

612 745 Nachfüllflasche
für 612 740 VE 1

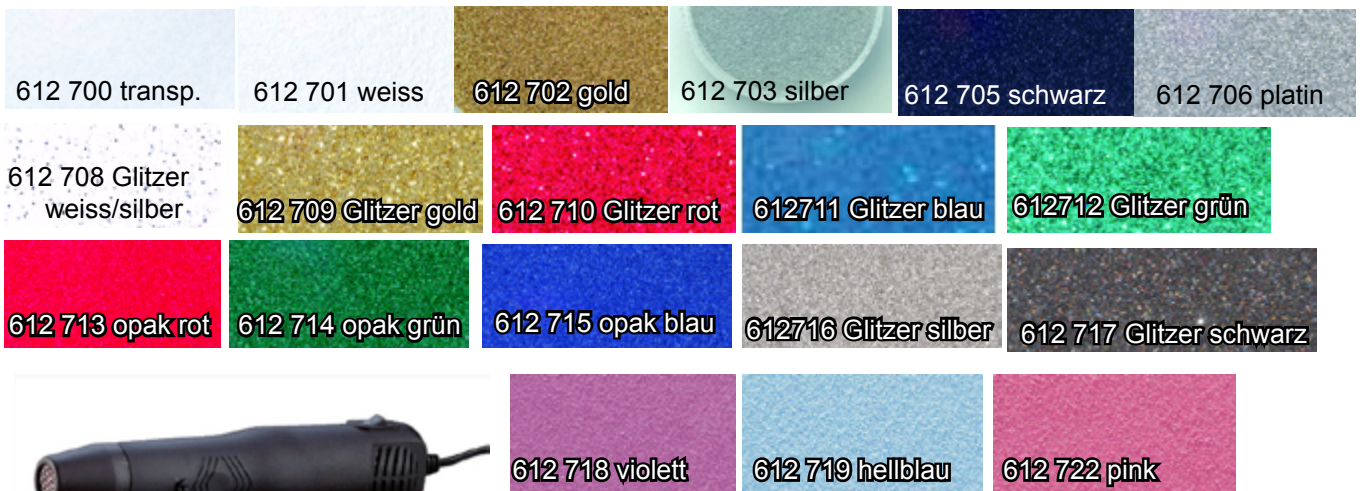
612 750 Embossing

Stift farblos
VE 1

611 510 **StazOn** Stempelkissen mit
Nachfüller, weiss, opak (deckend),
schnell trocknend auf Kunststoff,
wischfest VE 1

Basteltipp: Motive auf
Sternentraum-/CreaPop-Folie stempeln

Embossing Puder 10g VE 1



612815 **Heissluftföhn /Gebläse 230V**
speziell für Embossing entwickelt
VE 1

StazOn ist eine schnell trochnende, gut deckende Pigment-Stempelfarbe. Diese eignet sich hervorragend zum Stempeln auf Folien, z.B. Sternentraumfolie siehe HobbyFun-Katalog, Kunststoffen, Hölzern, Leder, Fotos sowie beschichtete oder glänzende Papieren.

StazOn ist nach dem Austrocknen wischfest!

StazOn Stempel Set VE 1

Inhalt: 1 ungefülltes Stempelkissen zusammen mit der Stempelfarbe 15ml. Das Kissen wird erst vor dem ersten Gebrauch befüllt.



611 512 hellblau
14,5x8,5cm



611 513 silber
14x7cm



611 514 gold
14x7cm



611 510 weiss opak
6x9,5cm

StazOn Stempelkissen in gut belüfteten Räumen verwenden, kühl und verschlossen aufbewahren.

Stempelkissen StazOn

Kissengrösse: 6x9,5cm
VE 1



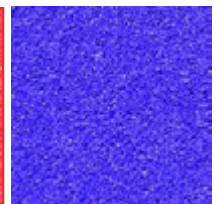
611 522 gelb



611 523 orange



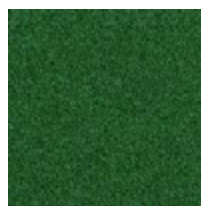
611 524 rot



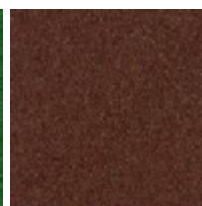
611 525 lila



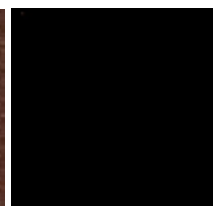
611 526 blau



611 527 grün



611 528 braun



611 529 schwarz



Ihre Motiv-Stempel sollten Sie mit dem speziellen StazOn Stempelreiniger reinigen.

611 520 Stempelreiniger

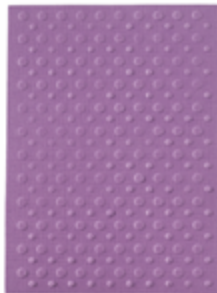
56ml VE 1

Embossing Prägeschablonen, die sich für alle handelsüblichen Prägemaschinen eignen!

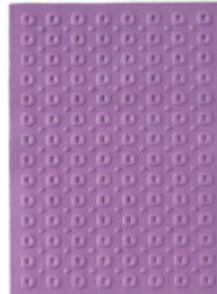
Schablonengrösse: 106 x 150mm VE 1



512 580 Punkte klein



512 581 Punkte graphisch



512 582 Punkte retro



512 583 Herzen



512 584 Sterne



512 585 Schleifen



512 586 Blumen klein



512 587 Blumen



512 588 Floral



512 589 Alte Schrift II



512 590 Alte Schrift III



512 591 Bubbles



512 592 Holzmaserung



512 593 Musiknoten



512 594 Schneeflocke



512 595 Vögel



512 596 Federn



512 597 Bruchsteine



512 598 Backsteine



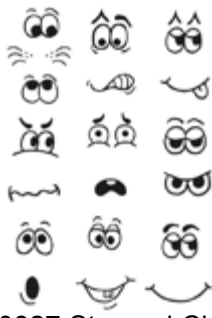
4510903 Acrylblock
76x100x15mm



4510906 Acrylblock
38x50x15mm



4510925 Stempel Clear
Maritime



4510927 Stempel Clear
Gesichter



4510928 Stempel Clear
Federn



4510930 Stempel Clear
Herzen



4510931 Stempel Clear
Sterne



4511102 Stempel Clear
Gute Besserung



4511108 Stempel Clear
Zum Geburtstag



4511109 Stempel Clear
Zum Geburtstag



4511114 Stempel Clear
Aufrichtige Anteilnahme



4511115 Stempel Clear
Stilles Gedenken



4511118 Stempel Clear
Trauern ist liebevolles...



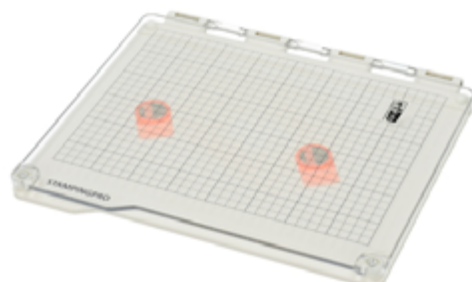
4511163 Stempel Clear
Nähen



4511185 Stempel Clear
Grillmeister



4511189 Stempel Clear
Fussball



1780800 Stempelwerkzeug m. 2 Magneten
A5, 3teilig VE 1



4511135 Stempel Clear Willkommen



4511142 Stempel Clear Schmetterlinge1



4511226 Stempel Clear Schmetterlinge2



4511236 Stempel Clear Herbstpflanzen



4511249 Stempel Clear Herzen



4511289 Stempel Clear Kräuter 1



4511297 Stempel Clear Lehrer 1



4511298 Stempel Clear Lehrer 2



4510903 Acrylblock 76x100x15mm



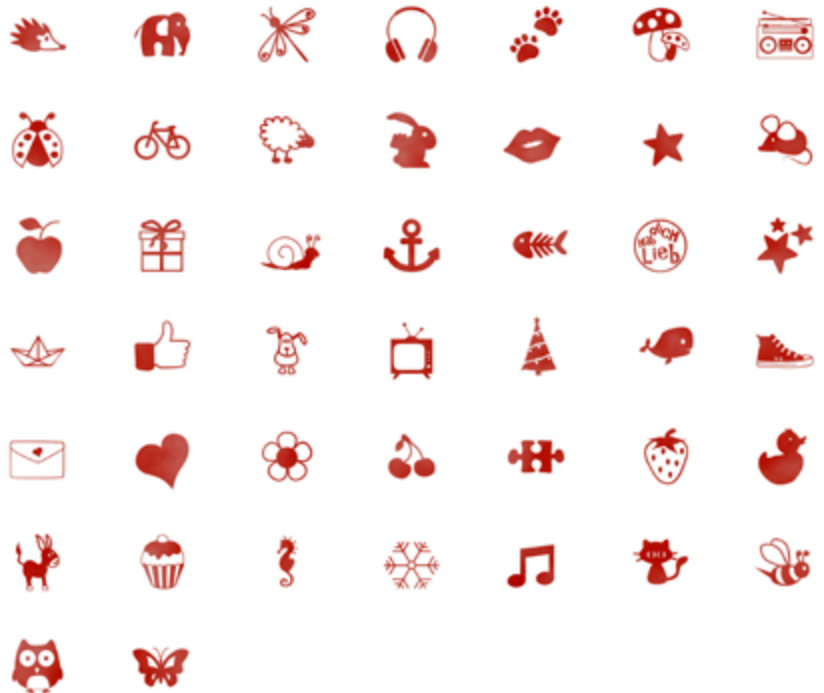
4510906 Acrylblock 38x50x15mm



610060 Stampo Scrap Schmetterling
29 Stempel + 1 Kissen
VE 1



610 010 **Keksstempel** „Home Made“
D.6cm / H.8.5cm VE 1



608 000 Ministempel Sortiment
44Stk / Höhe 25mm, D12mm



9320881 Stencil Blätter A4 VE1



9320855 Stencil Musik A4 VE1



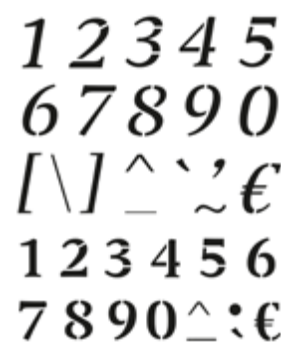
9320905 Stencil Blüten A4 VE1



9320725 Stencil Buchstaben gross A5 - 26tlg VE1



9320726 Stencil Buchstaben klein A5 - 26tlg VE1



9320727 Stencil Zahlen A5 - 34tlg VE1



9320703 Stencil Schmetterling A5 VE1



9320729 Stencil Farn A5 VE1



1214930 Schürze Baumwolle 60x90cm VE1



1214920 Tragetasche Baumwolle schwarz
1214921 Tragetasche Baumwolle natur
1214922 Tragetasche Baumwolle grau
1214923 Tragetasche Baumwolle blau 38x42cm VE1



Stencil Fix auftragen um Schablone zu fixieren. Die Schablone kann **mehrmals** verwendet werden. (auch nach Kontakt mit Wasser bleibt die Haftfähigkeit erhalten. Erst mit warmem Wasser geht diese z.T. verloren.) **Tipp:** ein paar Tropfen Wasser zum Verdünnen nehmen.

9320300 Stencil Fix VE1





Eine Neuheit die es in sich hat..

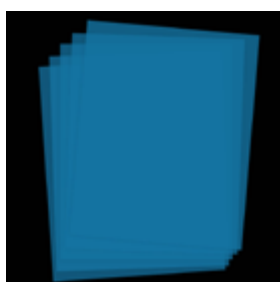
So schnell und einfach wurde eine Siebdruckschablone noch nie hergestellt..

Geeignet für...

- ✓ Bastler, (Hobby-)Künstler, Kreative & DIY-Anwender
- ✓ Druckereien, Werbetechnik & Handwerk
- ✓ Maler & Lackierer
- ✓ Geschenk- & Werbeartikel
- ✓ Innenausstattung, Home Decor & Interior-Design
- ✓ Upcycling
- ✓ Modellbau
- ✓ ...

563330 - IKONART STARTER PACK VE1 - SET BEINHALTET

- LED UV-Belichter
- IkonArt-Schablonenfolie, 5 Blatt (25x30cm)
- Drucker-Folie für Tintenstrahldrucker (5 Blatt – A4)
- Drucker-Folie für Laserdrucker (5 Blatt – A4)
- Klemmbrett
- Rakel
- Anwendungsanleitung



- 563320 IKONART Schablonenfolie 25x30cm 5Stk.
- 563321 IKONART Schablonenfolie 25x30cm 10Stk.
- 563322 IKONART Schablonenfolie 25x30cm 25Stk.



- 563323 IKONART TINTENSTRAHL Folie 10Stk. VE1
- 563324 IKONART TINTENSTRAHL Folie 100Stk. VE1
- 563325 IKONART LASERDRUCKER Folie 10Stk. VE1
- 563326 IKONART LASERDRUCKER Folie 100Stk. VE1



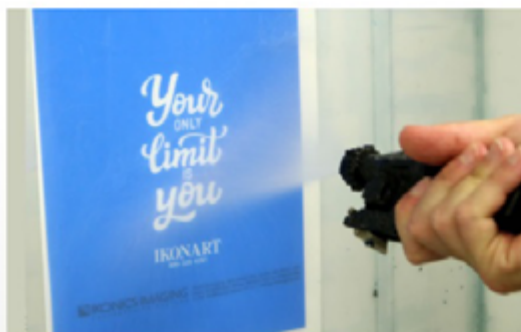
MOTIV AUSDRUCKEN

Wunschmotiv in schwarz/weiß ausdrucken



BELICHTEN

Mit IkonArt-UV-Belichter den Ausdruck und IkonArt-Folie belichten



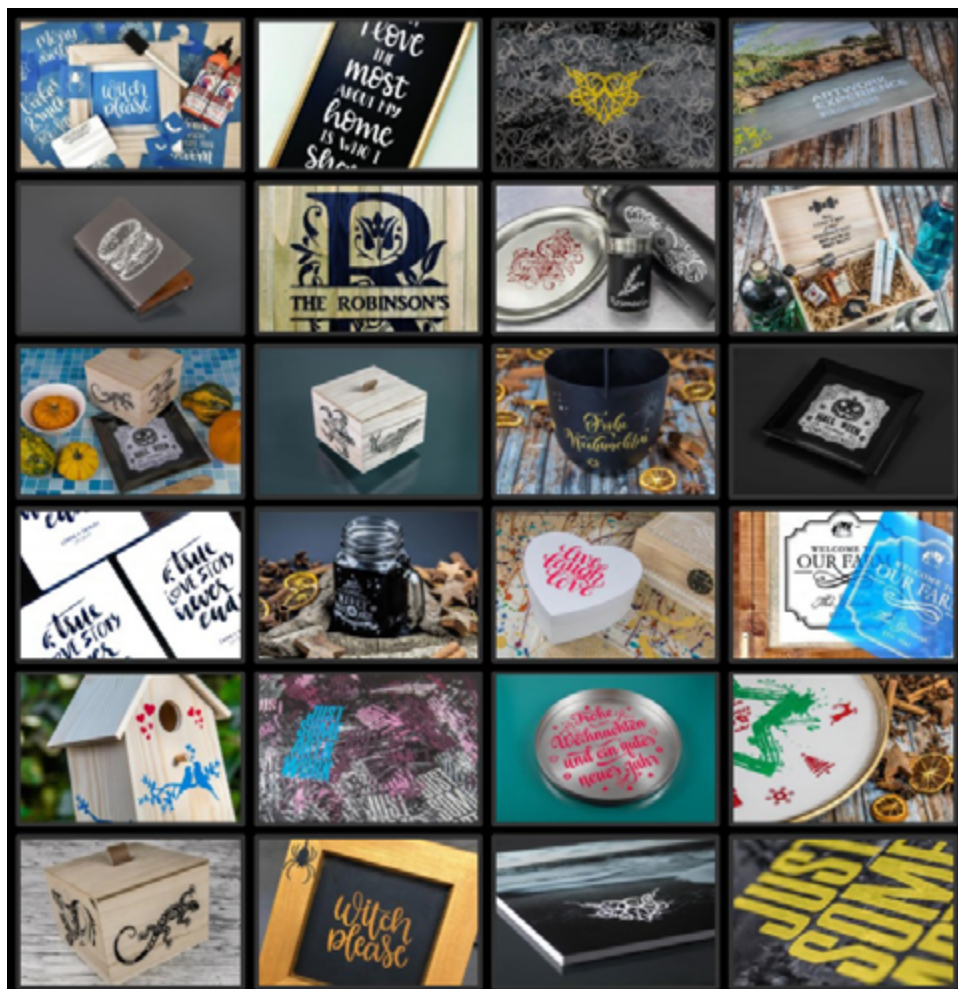
ENTWICKELN

Folie auswaschen und trocknen



FERTIG - DEIN STYLE!

Schablone aufkleben und Wunschfarbe auftragen



Etagèren Bastelset VE 1

Inhalt: 3 Metallteile, Schraube + Schutzscheiben.

510 061 **Oval** silber / 12.5+12.8+12.8cm

510 062 Oval gold / 11.5+11.5+12.5cm

510 063 **Rund** silber / 11.5+12+12cm

510 064 Rund gold / 11.5+12+12cm



Metallteile rund silber



Metallteile oval gold



Eine Etagère muss nicht unbedingt aus Porzellan sein. Mit Holzgeschirr oder Schallplatten kann man auch etwas Einzigartiges basteln. Es muss einfach nur stabil sein und man muss es durchbohren können.

Was braucht man?

Teller, Tassen, Schalen, Untertassen etc.

Bohrmaschine (keine Schlagbohrmaschine!)

Keramikbohrer 6mm für den Beginn des Bohrens

Diamantbohrer 6mm für ein perfektes rundes Loch

Schraubenzieher



510 071 Keramikbohrer 6mm VE 1

Bei dünnem Porzellan reicht der Bohrer für die Anwendung für mehrere Etagèren. Wenn Sie viel bohren möchten, empfehlen wir den robusteren Diamantbohrer zur kombinierten Anwendung:

Anbohren mit dem Keramikbohrer und sobald das Loch gross genug ist, mit dem Diamantbohrer fortsetzen, um ein schönes, rundes Loch zu erhalten.

Haben Sie eine feste Bohrvorrichtung, kann der Diamantbohrer für den kompletten Bohrvorgang genutzt werden, da eine solche Vorrichtung stabil genug ist, den Bohrer konstant zu halten.



510 072 Diamantbohrer 6mm VE 1

Mit diesem Bohrer kann auch Glas gebohrt werden. Er ist mit robusten Industriediamanten ausgestattet. Aufgrund der fehlenden Spitze ist es jedoch etwas schwieriger zu bohren. Der Diamantbohrer kann als Zusatz zum Keramikbohrer verwendet werden, um schöne, gleichmässig runde Löcher zu erhalten.

Wichtig!!

Beide Bohrer sind vor jeder Anwendung anzufeuchten, um die Abnutzung zu vermindern. Empfohlen wird den Teller mit Wasser zu bedecken.

Etagèren Bastelset VE 1
Inhalt: 2-4 Metallteile, Schraube + Schutzscheiben.

Etagère Mini
510 058 Mini rund bronze 6.5+6.5+7.5cm
510 056 Mini rund gold 6.5+6.5+7.5cm

Etagère 2-teilig
510 073 Rund silber 10+11cm
510 074 Platte silber* 10+11cm

Etagèren Bastelset
510 075 Platte 3cm silber* 10+10+11cm
510 076 Kugel bronze 11.5+11.5+12.5cm
510 079 Rund Extra silber* 11+11+12cm
510 077 Rose silber* 10+10+11cm
510 078 Rose bronze* 10+10+11cm
510 080 Rose gold* 10+10+11cm

* Abnehmbarer Aufsatz



Muster mit 510 068 Blume silber, 3 Spiegel D. 24/18/12cm, Band für den Rand; Nietenborte 3823 451



Muster mit Rund Extra



510 075 Platte*



510 074 Platte 2teilig*



510 076 Kugel



510 079 Rund Extra*



510 073 Rund 2teilig



510 077 Rose silber*



510 078 Rose bronze*



510 080 Rose gold*

Etagèren Bastelset

Inhalt: 3 Metallteile, Schraube + Schutzscheiben.



510 059 Mini

Etagère Mini

VE 1

510 059 Mini rund silber 6.5+6.5+ 7.5cm

Etagèren Bastelset

VE 1

510 060 **Oval** bronze 11.5+11.5+12.5cm

510 061 Oval silber 12.5+12.8+12.8cm

510 062 Oval gold 11.5+11.5+12cm

510 063 **Rund** silber 11.5+12+12cm

510 064 Rund gold 11.5+12+12cm

510 065 Rund weiss 11+11+12cm

510 066 Rund rot 11.5+11+12cm

510 067 Rund schwarz 11+11+12cm

510 068 **Blume** silber 11.5+11.5+12.5cm

510 069 Blume gold 11.5+11.5+12.5cm

510 070 Blume bronze 11.5+11.5+12.5cm



Oval

Rund



Blume

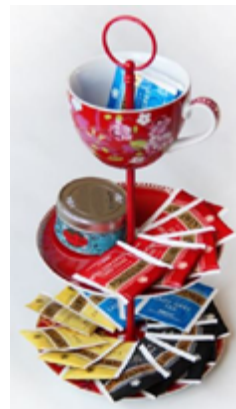


Bohrer



510 071 Keramikbohrer 6mm VE 1

510 072 Diamantbohrer 6mm VE 1





510 043 Etagère Schild
silber Set 11.5/12/12cm



510 044 Etagère gewellt
silber Set 11.5/12/12cm



510 045 Etagère gewellt
weiss Set 11.5/12/12cm



510 051 Etagère rund bronze
Set 11.5/12/12cm



510 052 Etagère rund kupfer
Set 11.5/12/12cm



510 053 Etagère Blume weiss
Set 11.5/11.5/12.5cm



510 054 Etagère Krone silber
Set 11.5/11.5/12.5cm



510 055 Etagère Krone bronze
Set 11.5/11.5/12.5cm



510 048 Etagère Krone gold
Set 11.5/11.5/12.5cm



510 081 Etagère T-Form
silber Set 11/11/12cm



510 082 Etagère Welle silber
Set 10/10/12cm



510 046 Etagère Solfjäder sil.
Set 12/12/13.5cm



510 049 Etagère runder
Stand Set 10/10/12cm

Flechtblätter

510 108 = 10 Paar

510 109 = 50 Paar



510 100 **Flechtstangen** VE 10

510 108 **Flechtblätter** in 10 Farben VE 2
10 Paar / 10mm Raster
Schnittbreite 12x17cm

510 109 **Flechtblätter** in 10 Farben VE 1
50 Paar / 10mm Raster
Schnittbreite 12x17cm



510 101 **Flechtboxen-Set** VE 1
für 10 Boxen / farbig sortiert
200 Flechtstreifen



510 102 **Lustige Flechtmotive A4** VE 2
8 Blatt / 8 Motive farbig sortiert



510 103 **Flechtmotive A4**, 130g VE1
48 Blatt / 8 Motive farbig sortiert



510 120 **Klebeblättchen** VE 2
12 Blatt 80g, 14x20cm
sortiert in 12 Farben
Figuren wie Herzli, Sternli,
Viereck etc.



523 000 Flechtscheibe **oval**
VE 1



523 001 Flechtscheibe **rund**
VE 2



523 002 Flechtscheibe **Set** VE 1
Inhalt: 1 Scheibe / 2 Schablonen /
6 Satinkordeln à 3m in weiss, rosa,
hellgrün, gelb, hellbau und rot /
Anleitung

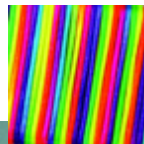
Satinkordel 2mm/6m, SB

- 523 010 weiss
- 523 011 crème
- 523 012 hellgelb
- 523 013 gelb
- 523 014 orange
- 523 015 rot
- 523 016 bordeaux
- 523 018 rosa
- 523 019 pink
- 523 020 violett
- 523 021 hellblau
- 523 022 blau
- 523 023 türkis
- 523 024 hellgrün
- 523 025 grün
- 523 026 dunkelgrün
- 523 027 hellbraun
- 523 028 schoko
- 523 029 hellgrau
- 523 030 schwarz
- 523 031 regenbogen



522808

522 808 Flechtschnüre / Scoubidou
sortiert, 30 Stück,
1.8mmx1m VE 5



regenbogen



597055 Quilling Set
inkl. Anleitung
VE1



510 124 Ausnähkarten VE 4
weiss 11x17cm, 10 Sujets



Häkel Sets
VE 1

Set beinhaltet alles was Sie brauchen:
Häkelnadel, Wolle, Füllwatte, Anleitungsheft, Sicherheitsaugen



597 030 Einhorn



597 031 Drache



597 032 Faultier



597 033 Affe



513 001 Pompon Schablonen Set 4x / 3.5cm, 5.5cm, 7cm, 9cm VE 1



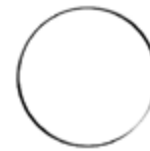
597 034 Eule



597 035 Löwe



597 036 Eichhörnchen



FÜR TRAUMFÄNGER GEEIGNET

- 597 040 Metallring / Drahring 10 cm /
- 597 041 Metallring / Drahring 15 cm /
- 597 042 Metallring / Drahring 20 cm /
- 597 043 Metallring / Drahring 25 cm /
- 597 044 Metallring / Drahring 30 cm /
- 597 045 Metallring / Drahring 35 cm /
- 597 046 Metallring / Drahring 40 cm /



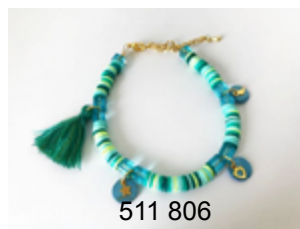
597 048 Traumfänger Set
Girly VE 1



597 049 Traumfänger Set
Ethno VE 1



511 805



511 806



511 807



511 808

- 511 805 Katsuki Set neon
- 511 806 Katsuki Set türkis
- 511 807 Katsuki Set grün
- 511 808 Katsuki Set braun

Katsuki Armbänder zum selber machen...



597047 Webrahmen Set
29x18.7cm



597051 Stanznadel, L13cm, 1 Soft-Griff, Nadeln in 3 Größen und 2 Einfädelhilfen VE 1



597052 - Stickrahmen 10cm VE 1
597053 - Stickrahmen 15cm VE 1
597054 - Stickrahmen 20cm VE 1

Diamond Painting - Diamond Dotz Sets. Set inkludiert jeweils alles was man für diese spannende Technik benötigt.

Peppen Sie ihr Base Cap auf, verzieren Sie ein T-shirt oder etwas grösseres, das nachher aufgehängt wird. Viel bling-bling, genau das richtige für einen Glitzereffekt wie man diesen heute an vielen Sachen (gerne) sieht.



599314 Kappe./ Basecap 49,5-56 cm, Weiss. Baumwolle (verstellbar)

Oder wie wäre es mit einem eigenen Armband?... Klein wie gross haben Freude und sind in kürzester Zeit angefressen von dieser Technik.

Viel Spass an dieser Stelle.. :)



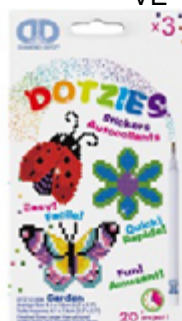
Diamond Painting Stickers VE1 597037 Einhorn VE 1

597038 Smiley VE 1

597039 Früchte VE 1
kein Sticker



597058 Diamond Dotz 18X10cm / Einhorn & friends



597059 Diamond Dotz 18X10cm / 3 Tiere



597060 Diamond Dotz 15.5x10x3.2cm 3Stk. ARMBÄNDER



597057 Diamond Dotz 12.6x17.7cm TRAUMFÄNGER



522 923 Paracord 68 Seiten, deutsch
VE 1



522 920 Mikrama-Schmuck
geknotet und geknüpft
48 Seiten, deutsch
VE 1

Klickschnallen schwarz

522 950 11mm 10 Stk VE 5

522 951 16mm 8 Stk VE 5



Paracord 100% Polyester 4mmx2.6m 6 Stk VE 1



522 930 Mix 1



522 931 Mix 2



522 932 Mix 3



522 933 Mix 4



522942
Glow in the Dark



522943
Camouflage



522944
Transparent



522945
Zweifarbzig



522946
Blütenfarbig



522947
Streifen



522948
Metallic



522949
Streifen bunt



522961
Weiss



522962
Gelb



522963
Rot



522964
Pink



522965
Lila



522966
Pazifik



522967
Königsblau



522968
Türkis



522969
Orange



522970
Hellbeige



522971
Hellgrün



522972
Tannengrün



522973
Hellgrau



522974
Schokobraun



522975
Schwarz



522976
Gelb Mix



522977
Rot Mix



522978
Blau Mix



522979
Grün Mix



522980
Bunt Mix



522916 - Rubber Loops profi box mit über 3200 Teilen



522952
Rubber Loops
Werkzeug



522955
Rubber Loops Buch-
staben

Rubber Loops
diverse Farben

500 Stück / Beutel
inkl. Häkelnadel
inkl. 25S- Klipse

VE1

Basteln mit Strohhalmen

Strohhalme Schachtel à 500 Stk VE 1
22cm gebleicht 560 202



Strohhalme 22 cm (ca. 50 Stk) VE 1
natur 560 211
gebleicht 560 221

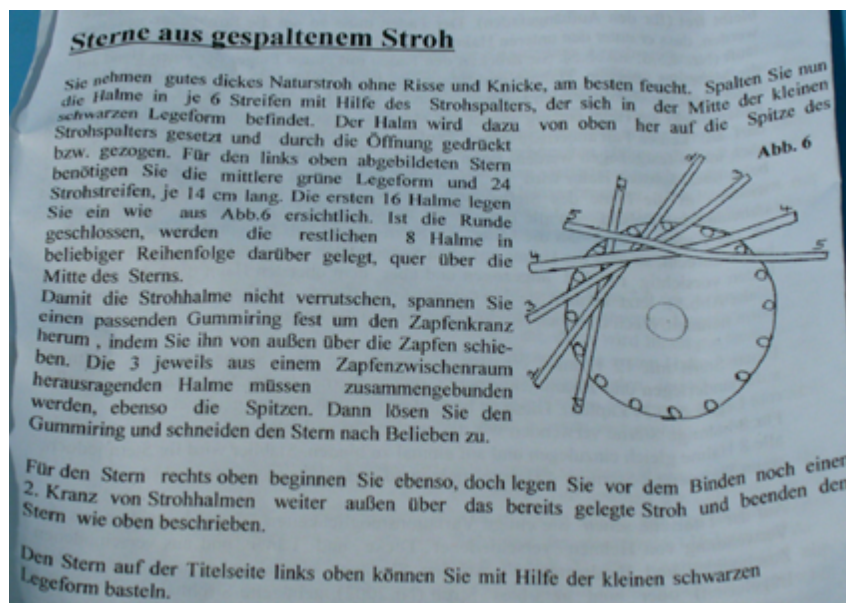
Strohhalme 35 cm (ca. 50 Stk) VE 1
natur 560 411
gebleicht 560 431



Strohhalme 22 cm (ca. 50 Stk) VE 1
gemischt 560 220
gelb 560 222
rot 560 224
blau 560 226
braun 560 228

3 Strohstern-Formen

inkl. Spalter VE 1 560 200

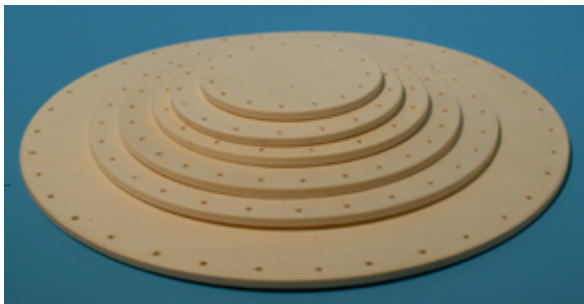




Peddigrohr, ca. 50m

VE 1

natur	125g	1,6mm	559 116
natur	125g	2,0mm	559 120
natur	125g	2,4mm	559 124
natur	125g	3,0mm	559 130



Peddigrohrbödeli

VE 1

rund	8 cm	559 508
rund	10 cm	559 510
rund	12 cm	559 512
rund	15 cm	559 515
rund	18 cm	559 518
rund	24 cm	559 524



Peddigrohrbödeli

VE 1

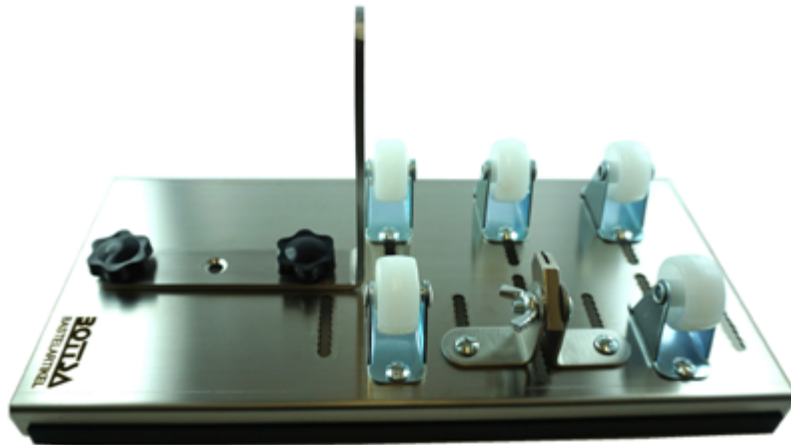
rechteckig	11 x 21 cm	559 584
rechteckig	13 x 24 cm	559 586



Peddigrohrbödeli

VE 1

quadratisch	16,5 x 16,5 cm	559 616
-------------	----------------	---------



522 096 Flaschenschneider mit Zubehör
VE 1 mit folgendem Zubehör



Schutzhandschuhe



Lochschneider



Ersatzklinge



Schleifpapier
2 Stk.



2 Gummiringe



Schneidet bequem und innerhalb von ca. 20 Sekunden Styropor, Isolationsplatten, Sagex. Inkl. Adapter. Der Umwelt zuliebe, verpackt in einer Kartonschachtel.
Zum Reinigen einfach mit einem Papier über die Nadel streifen.

522 094 Styroporschneider mit 20cm Nadel
inkl. Adapter, verpackt in Kartonschachtel
VE 1



85 032 Glasgravur-Beginner-Set VE 1
 batteriebetrieben (2 x Rund 1.5 Volt)
 Inhalt:
 1 x Glasgraviergerät (ohne Batterien)
 1 x Glasgravurstifthalter
 2 x Gravurdiamanten
 2 x Korundstifte
 1 x Bilderglasplatte 180x120mm mit Zierkette



05 104 VE 1
Buch Glasgravieren Faszination in Glas
 Mit Anleitung und über 60 Gravurvorlagen



559 001 VE 1
Brandmalen Profi-Set



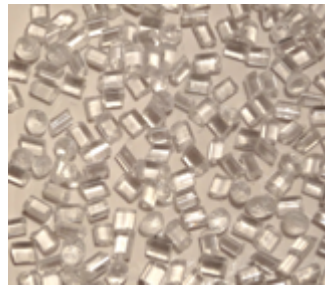
559 000 VE 1
Buch A4 mit Vorlagen



04 101 VE 1
Fett- u. Durchschreibpapier
 (Pauspapier)
 5 Stück, 190x165mm



524 105 Gemischt
524 205 Gemischt

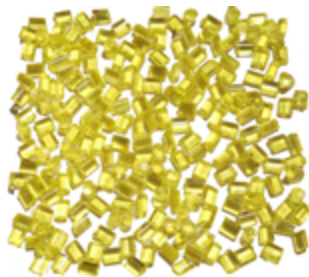


524 110 Transparent
524 210 Transparent



524 115 Weiss
524 215 Weiss

524 1.. = ca. 110g
524 2.. = ca. 1000g



524 120 Gelb
524 220 Gelb



524 130 Orange
524 230 Orange



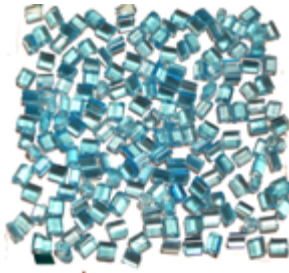
524 140 Rot
524 240 Rot



524 145 Rosa
524 245 Rosa



524 150 Violett
524 250 Violett



524 154 Aqua/Türkis
524 254 Aqua/Türkis



524 156 Hellblau
524 256 Hellblau



524 167 Hellgrün
524 267 Hellgrün



524 170 Grün
524 270 Grün



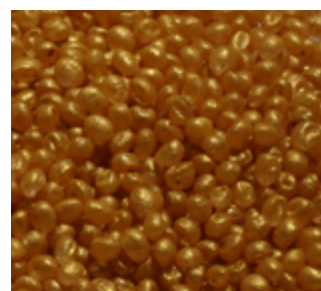
524 180 Braun
524 280 Braun



524 190 Schwarz
524 290 Schwarz

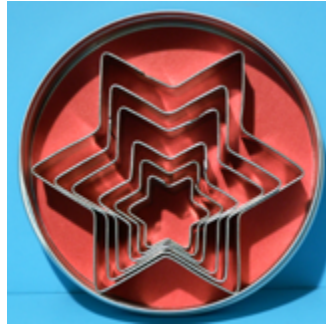


524 191 Silber
524 291 Silber



524 192 Gold
524 292 Gold

Ausstechformen VE 2



524 047
Sterne, 6-teilig

Anleitung Schmelzgranulat

Schmelzgranulat in eine Metall-, Draht- oder Ausstechform abfüllen. Dabei bestimmen Sie bereits jetzt durch die Auswahl und Anordnung der farbigen Granulate, wie die Scheibe bzw. das Dekorteil später aussehen soll. Die Form sollte dabei nicht höher als 4-5 mm mit Schmelzgranulat bedeckt werden. Sie wird anschliessend im Backofen auf das Backblech gestellt. Arbeiten Sie immer mit einer Ofentemperatur von ca. 190°C, nicht mit Umluft sondern nur mit Ober- und Unterhitze arbeiten. Auf keinen Fall Gasöfen oder Mikrowellen verwenden. Da nicht alle Backöfen gleich stark heizen, sollten Sie anschliessend prüfen, ob diese Temperatureinstellung ausreicht, um das Granulat zu schmelzen. Wenn nicht, stellen Sie die Temperatur etwas höher oder niedriger ein. Schmelzgranulat beginnt bei Öfen mit kleinem Innenraum bereits nach 5 Minuten, bei grossen Öfen nach 15-20 Minuten zu schmelzen, so dass sich das Granulat bereits kurze Zeit später zu einer flüssigen Kunststoffmasse verwandelt, die eine gleichmässig glatte Fläche bildet. Sie können den Schmelzvorgang durch die Backofentür beobachten. Wenn die Scheibe geschmolzen ist, schalten Sie die Heizung im Backofen wieder auf „O“ und warten noch ca. 5 Minuten. Die erste selbstgemachte Dekorscheibe kann bereits 5 Minuten später aus dem Ofen und dann auch aus der Form entnommen werden. Dabei aber vorsichtig in den Ofen greifen, zumal die metallische Seitenverkleidung im Ofen noch sehr warm ist (Verbrennungsgefahr!). Sobald die Form und das Kunststoffmaterial etwas abgekühlt sind, ist auch das Entformen leicht möglich. Die Form können Sie anschliessend sofort wieder für die Herstellung des nächsten Teils verwenden.

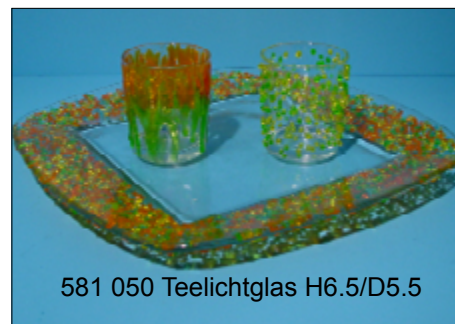
Allgemeine Sicherheitshinweise / unbedingt beachten:

1. Das Granulat darf nie auf offener Flamme (Gasherd) geschmolzen werden (Explosionsgefahr!).
2. Wenn ein Backofen verwendet wird, soll die Ofentür in kurzen Abständen geöffnet werden. Besser arbeitet man auf der Herdplatte, die mit einem Kupfer-, Messing- oder Alublech abgedeckt wird.
3. Die Arbeiten müssen bei geöffneten Fenstern durchgeführt werden, da die entwickelten Dämpfe Kopfweg erzeugen und Übelkeit hervorrufen können.
4. Die Schmelztemperatur darf 190° nicht überschreiten.
5. Kinder sind bei der Arbeit ständig zu überwachen



524 003

Fertigmuster



581 050 Teelichtglas H6.5/D5.5



Bücher

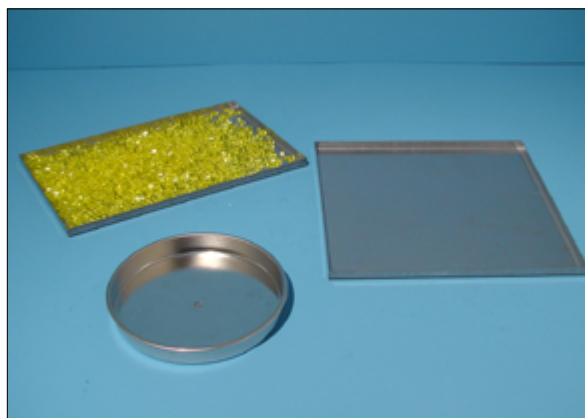
Faszinierende Effekte VE 1 524 003

Haftkleber

Dose 20 ml VE 3 524 001
 Flasche 50 ml VE 1 524 002

Granulat Bastelset VE 1 524 000

1 Teelichtglas, 1 Haftkleber 50ml
 je 1 Bt Granulat: gelb, rot, blau, grün (nicht abgebildet)



Schmelzformen

rund	100 mm	VE 5	524 010
rund	140 mm		524 014
rund	195 mm	VE 3	524 019
rund	230 mm		524 023
rund	320 mm		524 032
rechteckig	140x195 mm		524 043
quadratisch	150x150 mm	VE 3	524 044



Biegedraht

Biegedraht zum Figuren formen

Messing / 4mm x 125cm VE 1 524 051
 Messing / 9mm x 100cm VE 1 524 049

Anleitung deutsch VE 1 524 006
 Anleitung französisch 524 005

Neue Gestaltungstechnik mit dem Haftkleber 50ml (Art.Nr. 524 002):

Jetzt können Sie einfache Trink- und Dekorgläser, Vasen aus Glas und Keramik, Schalen, Behälter aus Glas, Keramik, Steingut und Metall zu einzigartigen Kostbarkeiten verwandeln und mit einer transparenten oder opaken Glasur überziehen.

Dazu benötigen Sie den hochhitzebeständigen Schmelzgranulat-Haftkleber (Art.524 002), den Sie direkt aus der Flasche auf den Gegenstand auftragen. Dann können Sie die beklebte Glasfläche beliebig dekorieren. Z.B. mit Punkten, Streifen, Schriftzügen oder Ornamenten verzieren oder den Glasrand mit einem breiten Rand versehen. Streuen Sie das Schmelzgranulat auf die Klebefläche auf, wobei Sie verschiedene Farben geschickt kombinieren können. Falls Sie mit dem Pinsel arbeiten, diesen unbedingt mit Pinselreiniger reinigen!

Wenn Sie die ersten Gegenstände gestaltet haben, entstehen hinterher viele neue Ideen. Nichts ist unmöglich!

Stellen Sie das fertig dekorierte Glas in den Backofen und stellen Sie die Temperatur auf ca. 190°C ein. Bereits nach kurzer Zeit können Sie durch die Ofentür sehen, wie die kleinen Dekorkristalle schmelzen. Dabei entstehen zuerst kleine, halbkugelförmige Punkte. Wenn Ihnen das bereits gefällt, schalten Sie den Ofen aus. Der Schmelzvorgang ist damit beendet. Sie können den Schmelzvorgang aber auch weiter laufen lassen. Dann verbinden sich die kleinen Punkte, es entsteht eine kristallartige Oberfläche, die sehr kostbar wirkt. Sie können danach den Ofen ausschalten oder noch weiter machen. Dann fließen die mittlerweile fast flüssig gewordenen Schmelzgranulatteilchen ineinander und bilden eine glatte, geschlossene Oberfläche, wobei auch die Farben ineinanderfließen, wenn Sie diese beispielsweise übereinander angeordnet haben. Z.B. eine Farblinie, die Sie oben am Glas aufgebracht haben, fließt in die darunterliegende Farblinie. Wirkungsvolle Farbeffekte entstehen!

Beobachten Sie das Glas und den Schmelzvorgang und schalten Sie den Ofen aus, wenn der von Ihnen gewünschte Gestaltungseffekt erreicht worden ist. Im weiteren Schmelzverlauf wird die Glasur so weich, das sich abhängig von der zuvor aufgetragenen Auftragsmenge kleine Tropfen bilden und nach unten hin abfließen. Auch das ergibt einzigartige Effekte.

Die fertigen Gläser wirken hinterher besonders bei Lichteinwirkung. Deshalb werden sie gerne als Windlichter und für Lampenschirme etc. verwendet (Sie können auch bereits fertige Glaslampenschirme dekorieren). Bei Behältern, z.B. Krügen oder Vasen aus Keramik können Sie zusätzlich auch mit opaken Farben, also gold, silber, weiss und schwarz arbeiten, wobei raffinierte Effekte entstehen, wenn die Glasuren ineinanderfließen.

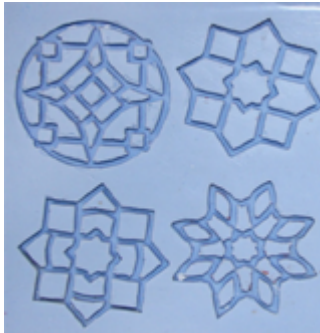
Nach Beendigung des Schmelzvorganges schalten Sie den Ofen ab. Wichtig: Lassen Sie das Glas danach im Ofen stehen. Wenn Sie es gleich herausholen, besteht Verbrennungsgefahr! Andererseits könnte es passieren, dass das Glas durch das plötzliche Erkalten einen Sprung bekommt. Deshalb unbedingt beachten: das fertige Glas ca. 10 Minuten im Backofen stehen und abkühlen lassen. Danach öffnen Sie die Backofentür ca. 1 cm weit und stecken zwischen Ofentür und Ofen einen Holzstab oder -löffel, damit die im Ofen befindliche Luft schneller ausströmen und abkühlen kann. Ca. 5 Minuten später können Sie das Glas aus dem Ofen entnehmen und Ihr ‚Kunstwerk‘ bewundern. Es wird Ihnen gefallen und dazu anregen, weitere, immer raffiniertere Gläser zu gestalten.

Der Schmelzgranulat-Haftkleber ist schadstofffrei. Es entstehen beim Brennen keine gesundheitsschädlichen Gase, so dass mit diesem Produkt auch Kinder unter Aufsicht von Erwachsenen arbeiten können.



Silikon - Kombinationsformen 524036 - 524037 - 524038

Mit diesen Formen können Sie Beton und Schmelzgranulat kombinieren. Wunderschöne Sterne sind das Ergebnis, welche Sie in die Weihnachtszeit entführt.



524 036 Granulatform
Silikon Stern I VE1



524 037 Granulatform
Silikon Stern I VE1



524 038 Granulatform
Silikon Stern I VE1



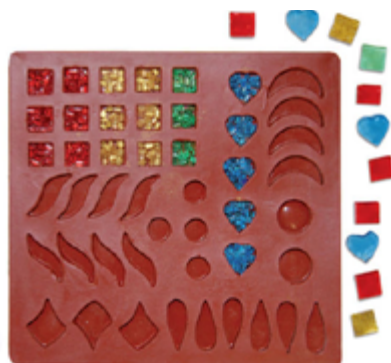
524 035 Silikonform Anhänger
9fach VE1



524 039 Granulatform Silikon
Mosaik VE1



524 040 Granulatform Silikon
Geometrisch VE1



524 041 Granulatform Silikon
Blüten VE1



524 046 Ausstechform Herz 7teilig
VE1



524 047 Ausstechform Stern 7teilig
VE1



524 048 Ausstechform rund
VE1



524 053 Ausstechform mini
VE1



524 054 Ausstechform geo-
metrisch VE1

Kerzen giessen und ziehen

A collection of colorful, lit candles and candle-making supplies on a yellow background. The candles are in various colors (red, green, purple, yellow) and some are lit. There are also blocks of colored wax (purple, green, red), a roll of white wick, and a small metal container with a wick. The scene is set against a bright yellow background.

Botts
Bastelartikel

Mit dem qualitativ hochwertigen eingefärbten und trotzdem sehr günstigen Wachs aus dem Hause BOTTSA können Sie diese schönen Kerzen problemlos selber giessen und ziehen.

Kerzen giessen und ziehen

525 000 VE1

unsere Vorfahren brachten Kerzenlicht wohl kaum mit Romantik in Zusammenhang, war es doch ihre einzige Lichtquelle, die sie nach Sonnenuntergang hatten. Heute löst die Elektrizität das Lichtproblem. Aber nur Kerzenlicht vermag einem Raum eine warme und festliche Atmosphäre zu verleihen.

Kerzen giessen oder ziehen ist ein weitverbreitetes Hobby geworden. Kerzen können Sie in unzähligen Formen und Farben herstellen, erstaunlicherweise sind die hübschesten Kerzen oft am leichtesten zu machen.

Vorbereitung

Als Wärmequelle eignet sich ein Elektroherd, noch besser ein Rechaud mit Thermostat. Offene Flammen sind wegen Feuer- und Explosionsgefahr zu vermeiden. Auf die Herdplatte stellen Sie eine alte Pfanne mit 4 bis 5 cm Wasser gefüllt. In dieses Wasser stellt man die mit Wachs gefüllten Schmelzgefässe und erwärmt es auf etwa 80°C.

Auch Kupfergefässe (die Innenseite muss verzinkt sein) oder Aluminium-Anticorodal gewährleisten ebenfalls einen optimalen Schmelzprozess.

Der Docht ist in verschiedenen Grössen verfügbar, es ist jeweils auf der Packung aufgedruckt, für welche Kerzendicke er bestimmt ist. Da der Docht nur in einer Laufrichtung richtig brennt, ist das obere Ende jeweils durch einen Knoten gekennzeichnet. Es ist also empfehlenswert, immer nach dem Abschneiden eines Dochts, sofort wieder einen Knoten zu machen.

Giessen

Zum Giessen von Kerzen wird der Dochten durch das Loch im Formenboden gezogen, das obere Dochtende wird in der Mitte eines Holzstäbchens oder Bleistifts befestigt. Dabei ist darauf zu achten, dass das Stäbchen über das Zentrum des oberen Formenrandes zu liegen kommt. Nun machen Sie am Formenboden einen Knoten in den Dochten und achten dabei dass er gut gespannt ist.

Zum Aufgiessen der Form eignet sich am besten ein mit Sand gefülltes Gefäss, in dem Sie die Giessform in verschiedene gewünschte Positionen stellen können. Das Aufgiessen kann stufenweise in verschiedenen Farben geschehen, um schöne Ornamente zu erzielen kann die Giessform von einem Aufguss zum anderen neu positioniert werden. Heben Sie zum Schluss etwas Wachs zum Nachgiessen auf, da es sich beim Auskühlen zusammenzieht.

Nachdem die Kerze bei normaler Raumtemperatur nach ca. 8 bis 12 Stunden ausgekühlt ist, lässt sie sich mühelos aus der Form ziehen. Nun muss nur noch etwas Wachs nachgegossen und der Docht gekürzt werden.

Ziehen

Schneiden Sie den Docht zu und tauchen Sie ihn in das flüssige Wachs in der Schmelzhülse (bis auf das Ende, an dem Sie ihn halten). Ziehen Sie mit beiden Händen den Docht straff und halten Sie ihn so, bis er steif ist (etwa eine halbe Minute). Den Docht tauchen Sie mehrmals in das heisse Wachs, zwischen den einzelnen Tauchvorgängen sollte das Wachs je eine Minute härten können. Wenn die Kerze langsam Form annimmt, rollen Sie die Kerze über ein sauberes Blatt Papier dadurch wird sie glatt und gerade. Nachdem die Kerze gut ausgekühlt ist, fahren Sie mit dem Tauchen fort und wiederholen den beschriebenen Vorgang.

Hat die Kerze die gewünschte Form und Grösse erreicht, wird sie ein letztes Mal ins heisse Wachs und danach sofort in kaltes Wasser getaucht. Nun müssen Sie nur noch den Dochten kürzen und fertig ist das Meisterwerk.



Kerzen giessen + ziehen Anleitung VE 1 525 000

Kerzengiessformen:

Kegel	D6cm/H9.0cm	VE 3	525 030
Zylinder	D6cm/H8.5cm	VE 3	525 031
Quadratisch	D6cm/H8.5cm	VE 3	525 032
Pyramide	D6cm/H9.0cm	VE 3	525 033



Docht in SB-Beutel für:

Kerzen 2-3cm	4.5 m	VE 1	525 102
Kerzen 3-5cm	4.0 m	VE 1	525 104
Kerzen 5-7cm	2,5 m	VE 1	525 106
Kerzen 8-11cm	1,6 m	VE 1	525 108
Kerzen 11-14cm	1.0 m	VE 1	525 111

Docht à 100m auf Spule für:

Kerzen 2-3cm		VE 1	525 182
Kerzen 3-5cm		VE 1	525 184
Kerzen 5-7cm		VE 1	525 186
Kerzen 8-11cm		VE 1	525 188
Kerzen 11-14cm		VE 1	525 189

Kerzendocht gewachst (z.B. für Wachssand, Gelkerzen)

80 255 Kerzendocht gewachst	150mm	10 Stück	VE 3
80 256 "	180mm	8 Stück	VE 3
80 257 "	200mm	6 Stück	VE 3
80 258 "	300mm	12 Stück	VE 3
80 259 "	900mm	1 Stück	VE 3



Bleifüsse / gewachste Dochte mit Bleifuss (z.B. für Wachssand, Gel)

80 252 Bleifüsse f. Teelichtdochte		24 Stück	VE 3
80 260 Teelichtdocht m. Bleifuss	25mm	15 Stück	VE 3
80 261 "	40mm	12 Stück	VE 3
80 262 "	80mm	10 Stück	VE 3
80 263 "	120mm	8 Stück	VE 3
80 264 "	180mm	6 Stück	VE 3



- 1.) Docht in Giessform in der Mitte fixieren und am oberen Ende mit Holzstab verknoten. Docht an der Unterseite der Form mit Knetmasse befestigen.
- 2.) Wachspastillen (weiss oder transparent) im Wasserbad schmelzen.
- 3.) Nun die Form mit flüssigem Wachs auffüllen. Einige Stunden erkalten lassen oder 2 Stunden in den Kühlschrank stellen.
- 4.) Durch leichtes Klopfen an den Seiten (nicht drücken!) die Kerze herauslösen.



Wachsfärbestifte (1 Stift reicht für ca. 1kg Wachs)

violett	VE 27	525 350
rotbraun	VE 27	525 380

Wachspastillen à 500g

weiss inkl. Stearin	VE 1	525 405
transparent		525 410



Wachsplatten 5x20cm
525 451 10 Farben VE 1
weiss, schwarz, d'braun, h'grün,
elfenbein, enzian, h'rot, violett,
silber und gold

Wachsplatten 10x20cm
525 699 10 Farben VE 1
weiss, schwarz, d'braun, h'grün,
elfenbein, enzian, h'rot, violett,
silber und gold

525 691	silber	2 Stk	VE 2
525 692	gold	2 Stk	VE 2



Bienenwachsset 100%-ig
525 443 Waben VE 1
Inhalt:
3 Platten à 30 x 15 cm
1 aewachster Docht



Wachs-Farbigmente

525 301	alle 6 Farben	VE 2
525 302	gelb	2 Stk VE 3
525 303	rot	2 Stk VE 3
525 304	flieder	2 Stk VE 3
525 305	enzian	2 Stk VE 3
525 306	tanne	2 Stk VE 3
525 307	braun	2 Stk VE 3



Bienenwachs
525 292 Tafeln, 2 Stk à 90g VE 1



86012 Tex Wax Imprägnierfluid
525 292 Tafeln, 2 Stk à 90g VE 1



Wachspastillen à 500g
525 405 weiss inkl. Stearin
525 410 transparent

Mit dieser lebensmittelechten Wachs-Emulsion können Textilien aller Art beschichtet werden, die danach schmutzabweisend und abwischbar sind. Dies bietet Ihnen eine Vielzahl von Verwendungsmöglichkeiten. Je nach Anwendungstechnik des TexWax Imprägnierfluids weisen die behandelten Stoffe unterschiedliche Qualitäten nach der Behandlung auf. Wasserabweisend d.h. hydrophob oder mikroporös und damit atmungsaktiv.

Verwandeln Sie selbst gestaltete Tischsets, Einkaufstaschen, Stoff-Schuhe für Babys oder andere Dekorationsobjekte aus Stoff mit Tex-Wax zu einem praktischen und dauerhaften Hingucker.

Verzierdekore für Kerzen selber malen

Mit dieser neuartigen Dekorationstechnik ist es möglich, Kerzen individuell und passend für alle Gelegenheiten mit einer dünnen Verzierwachsfolie zu gestalten. Das Besondere daran ist, dass es kinderleicht ist.

Das benötigen Sie:

- 1 Kerze
- 1 Vorlage mit dem Bildmotiv für die Kerze
- 1 genoppte Klarsichthülle aus dem Schreibwarengeschäft
- 1 Flasche Wachs-Konturendesigner à 30 ml, gibt es in den Farben:
weiss matt (80 566.68) und schwarz matt (80566.78).
- Mehrere Flaschen Wachsdesigner à 30 ml (80 561), die es in den Farben
05 pink, 08 rot, 17 lila, 21 dunkelblau, 24 hellblau, 29 eisblau, 35 grasgrün,
38 maigrün, 45 zitronengelb, 47 sonnengelb, 57 braun, 63 orange, 81 silber,
84 gold und 86 perlmutt gibt.
- 1 Flasche Wachsdekorkleber „rapid“ 31 g (Art. 80 695).
- 1 Malpinsel

Folienherstellung

1. Schieben Sie die Vorlage in die von aussen genoppte Klarsichthülle und verkleben Sie sie, damit sie darin nicht verrutscht.
2. Ziehen Sie die Konturenlinien auf der Folie mit dem Wachs-Konturendesigner nach. Beginnen Sie mit dieser Arbeit im oberen Bildbereich und ziehen Sie alle Linien bis zum unteren Bildrand nach. Anschliessend muss das Bild ungefähr 20 – 30 Minuten trocknen.
3. Die so entstandenen Bildfelder können jetzt mit dem Wachsdesigner ausgemalt werden. Verteilen Sie die Farbe in allen Feldern gleichmässig und achten Sie darauf, dass keine Farblücken entstehen.
4. Die Kerzenfolie ist fertig und muss jetzt mindestens 3 – 4 Stunden trocknen. Anschliessend übermalen Sie die gesamte Folienfläche noch mit dem weissen Konturendesigner. Dadurch wird die Farbgebung des Folienbildes noch intensiver und brillanter. Für eine gleichmässige Verteilung verwenden Sie am besten einen Pinsel. Die Folie muss jetzt nochmals 60 – 90 Minuten trocknen.

Legen Sie die fertige Folie für ungefähr 2 -3 Stunden in den Kühlschrank, damit die farbige Wachsschicht erhärtet. (Achtung: nicht in das Kühlfach legen!).

5. Nach dem Herausnehmen der Folie aus dem Kühlschrank verwenden Sie ein spitzes Messer für das Ablösen der Wachsfolie von der Noppenfolie. Schieben Sie das Messer vorsichtig am Bildrand entlang. Danach können Sie die Wachsfolie vorsichtig ablösen. Das Folienbild ist fertig. Sollte das Abziehen noch nicht überall möglich sein, müssen Sie die Folie nochmals in den Kühlschrank legen und das Ablösen 30 Minuten später erneut wiederholen.
6. Jetzt können Sie den Wachsdekorkleber mit einem weichen Pinsel, den Sie anschliessend mit Wasser auswaschen können, dünn auf die Folie streichen.

Der Kleber muss ungefähr 20 – 30 Minuten trocknen. Er ist dann nach dem Verkleben mit der Kerze nicht wieder ablösbar. Deshalb sollte das Anpassen der Folie auf die Kerze überlegt gemacht werden.

Beim Betrachten des fertigen Folienbildes werden Sie feststellen, dass das Bild eine fein genoppte Oberfläche hat. Sie sehen auch, dass die Konturenlinien matt und die Bildfelder glänzend aussehen. Das gibt dem Bild ein so perfektes Aussehen, dass es schwer fällt zu glauben, dass diese Verzierwachsfolie selbst gemacht wurde.

Sprüche, Glückwünsche, Zahlen...

Sie können auch Schriften und Zahlen in das übrige Kerzendekor mit einarbeiten, sodass auch hier eine fest zusammenhängende Folie mit einer individuellen Aufschrift entsteht. Achten Sie aber darauf, dass alle Zeichen spiegelverkehrt geschrieben werden müssen.

Passende Vorlagen finden Sie in den extra dafür angerfertigten Vorlagenmappen „Kerzen verzieren und gestalten“ (Art. 05 130) und „Kreative Kerzengestaltung mit dem Wachsdesigner“ (05 131).

BOTSA
BASTELARTIKEL



1.



2.



3.



4.



5.



6.





05131 Kerzengestaltung m. Wachsdesigner mit Vorlagen VE 1

80 560P Wachs-Designer Prospekt



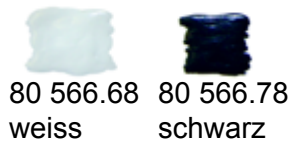
05130 Kerzen verzieren und gestalten 55 Seiten d/f/i/e mit 70 Bildvorlagen VE 1

Wachsdesigner glänzend, 30ml VE 3

80 561.xx



Wachs-Konturen-Designer matt, 30ml VE 3



Wachskleber „rapid“ VE 3

80 695 „rapid“ Pen 31g
80 696 „rapid“ 52g



80 587 Kerzen-Serviettenlack 100ml VE 3 / halbtransparent

Sorgt dafür, dass dunkle Untergründe nicht durch die Servietten durchscheinen.
Anwendung: Auf Kerze und auf Serviette streichen.



525 411 Premium Wachs im Container 450g
VE1
(reicht für ca. 6 Teelichtgläser 581050)
ab 6Stück günstiger

Die Banderole um den Container ist gleichzeitig auch eine Arbeitsanleitung

Kerzen giessen - leicht gemacht - ohne Sauerei, ohne Verschwendung

Denkbar einfach... Wachs im Wasserbad schmelzen, Deckel aufmachen, Duft zufügen - fertig. Anschliessend (je nach Wunsch) noch mit einer Farbe färben und in einen Behälter giessen... Die Düfte wurden allesamt intern getestet und wir freuen uns, Ihnen diese heute näherbringen zu dürfen.

Der Geschmack ist nicht beissend, stechend o.ä. sondern erstaunlich angenehm. Es stehen insgesamt 15 Düfte zur Verfügung.

Beerig- Fruchtig 525 414 - 525 419
Blumig 525 420 - 525 425
Weihnachtlich 525 426 - 525 428

Wachsdüfte 30ml VE1
ab 6 Stück (sortenrein)



525 414
Stachelbeere-Cranberry



525 415
Beerentraum



525 416
Prosecco-Clementine



525 417
Rhabarber-Ingwer



525 418
Erdbeer (Romanoff)



525 419
Jelly Babies



525 420
Weisse Gardenia



525 421
Lavendel-Kamille



525 422
Jasmine-Ilang



525 423
Holunder-Vetiver



525 424
Zitronengras-Rosmarin



525 425
Baumwolle



525 426
Weihnachtswünsche



525 427
Weihnachtsbaum



525 428
Weihnachtsmischung



525 432
Wachsfarbe
Gelb



525 433
Wachsfarbe
Orange



525 434
Wachsfarbe
Rot



525 435
Wachsfarbe
Magenta



525 436
Wachsfarbe
Blau



525 437
Wachsfarbe
Violett

**Wachsfarben VE1
ab 6 Stück (gemischt) günstiger**



525 438
Wachsfarbe
Grün



525 439
Wachsfarbe
Schwarz



525 190 Wachsdochten A
20Stk. / Beutel (f.grosse
Becher)
VE1



525 191 Wachsdochten B
20Stk. / Beutel (f.Teelichter
und Multidocht-Kerzen
VE1



Die Dochten aus unserem bestehenden Sortiment sind auch möglich, jedoch empfehlen wir ausdrücklich, diese neuen Dochten zu verwenden, da diese sehr schön brennen, weniger knicken können und somit besser in der Mitte arretiert werden können. Zum arretieren eignen sich die Klipse (525 195) am besten.



525 195 Dochten - Klipse 6 Stück
VE1
Zum arretieren des Dochts



525 196 Basis für Duftlampe
150ml VE1
inkl. 9 Stäbchen dazu

Mit der Basis für Duftlampen können Sie die Düfte auf der vorgehenden Seite dazu mischen und anschließend für Ihre Duftlampe gebrauchen. Die Düfte können also nicht nur für Kerzen verwendet werden sondern eben auch für Duftlampen, resp. Raumduft Erfrischer.





455 1199 Siegelwachs
Pistole 10 W ø 12 mm
VE 1



455 1328 Siegelwachs
175mm/12mm 4St rouge
VE 1



455 1329 Siegelwachs
175mm/12mm 4St pourpre
VE 1



455 1111 Siegelwachs
Werkzeug
VE 1



455 1112 Siegel Doppelmotiv
Lilie / Sonne
VE 1



455 1391 Siegelwachs
175mm/12mm 4St argent
VE 1



455 1113 Siegel Doppelmotiv
Herzen / Taube
VE 1



455 1114 Siegel Doppelmotiv
Amor / Ehering
VE 1



455 1115 Siegel Doppelmotiv
Sonne / Yin Yang
VE 1



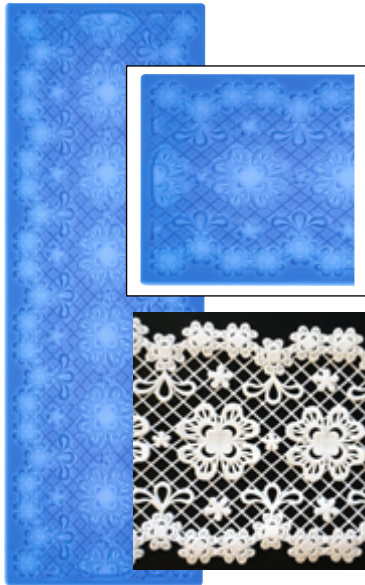
455 1116 Siegel Doppelmotiv
Paar / Tauben
VE 1



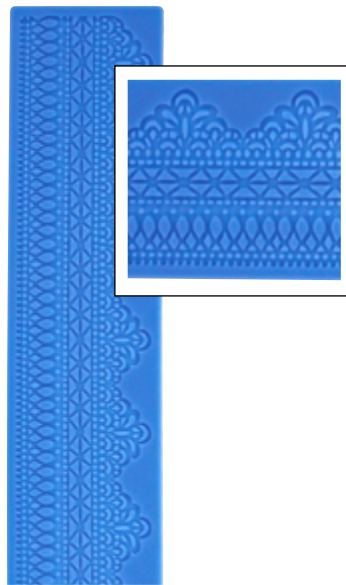
455 1395 Siegelwachs
175mm/12mm 4St or
VE 1

Texturmatten VE 1

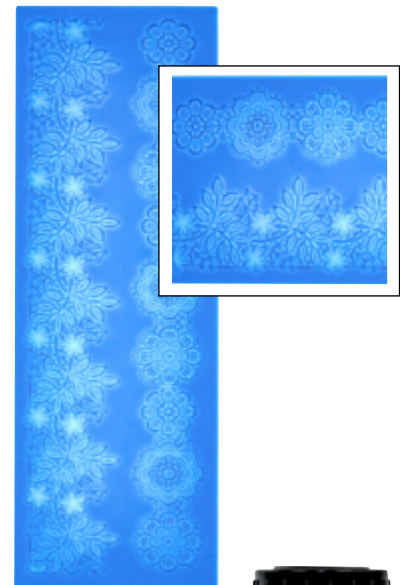
45576 Blütenband /



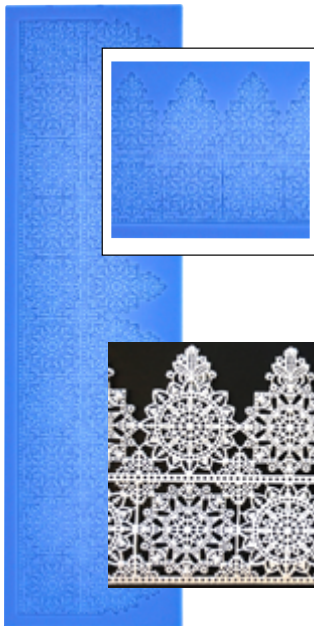
45580 Spitze /



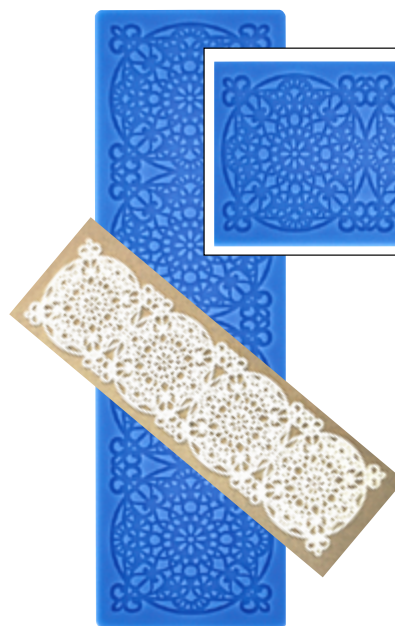
45585 Blüten und Blätter /



45581 Oriental



45575 Mandala



76611 Pinsel Reinigungs-
balsam 50ml
VE 1



Einfärben möglich!



71501.xx Diverse Farbkonzentrate
Universal 25 ml VE 1
(K332a)

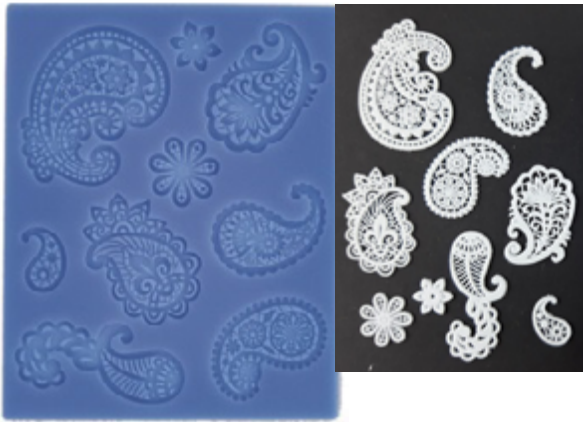


78223.68 Paper Paste 100 gr
VE 1

53245 Silikonform Rosen
VE 1

Texturmatten VE 1

45561 Texturmatte Ornament



45562 Texturmatte Schmetterlinge



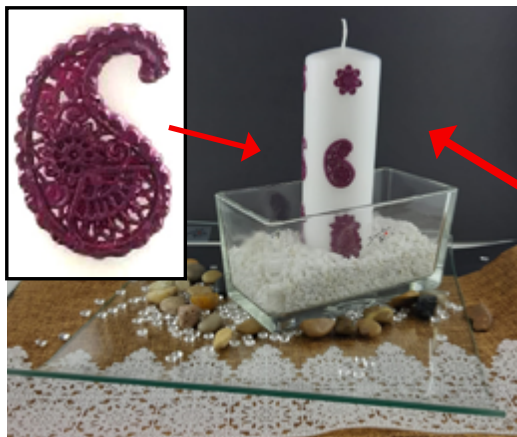
45570 Texturmatte Weihnachten



auch möglich mit:



80561.xx Wachsdesigner 30ml



Für das optimale Ergebnis:

- auftragen
- trocknen lassen
- Vorgang wiederholen

Einfärben möglich!

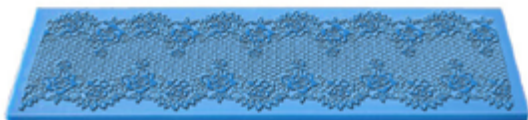


71501.xx Diverse Farbkonzentrate Universal 25 ml VE 1 (K332a)



78223.68 Paper Paste 100 gr VE 1





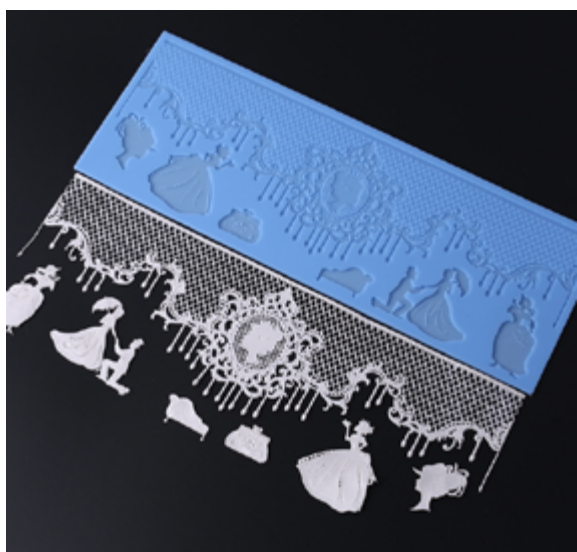
526 178 Texturmatte Bordüre 1
VE1

526 179 Texturmatte Bordüre 2
VE1



526 175 Texturmatte
Weihnachten 1

526 176 Texturmatte
Weihnachten 2



526 177 Texturmatte Hochzeit
VE1

Einfärben möglich!

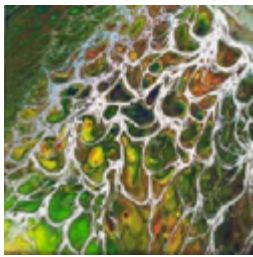
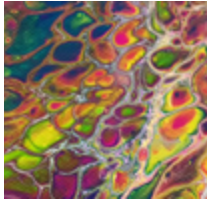


71501.xx Diverse Farbkonzentrate Universal 25 ml VE 1 (K332a)

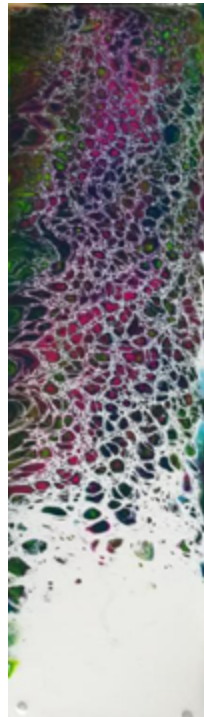
auch möglich mit:



80561.xx Wachsdesigner 30ml



533026 Pouring Medium Fluid 500ml
VE 1 **ideal für flache Objekte**



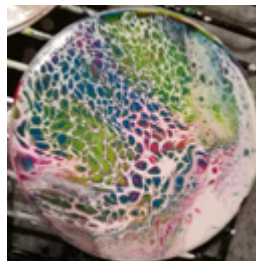
533027 Pouring Medium 500ml
VE 1 **für 3D & flache Objekte**



522118 Pipetten 3ml 10 Stk.
VE1



510115 Pinselset Kunst-
stoff 3tlg VE1



533025 Silikon Öl 25ml
VE 1



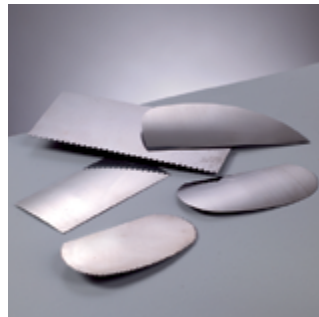
522119 Mischbecher m.
Deckel 5Stk
VE1



522116 Spachtelset
VE 1



522115 Spachtelset 4tlg
VE 1



522117 Spachtelset 4tlg
VE 1



60606 Silikon Öl
Fluid 100ml
VE 1



Kaltemail 50 g VE 1

Anleitung d 650 105
Anleitung f 650 106
weiss 650 110
gelb 650 120
orange 650 130
rot 650 140

pink 650 142
violett 650 150
hellblau 650 158
blau 650 160
hellgrün 650 168

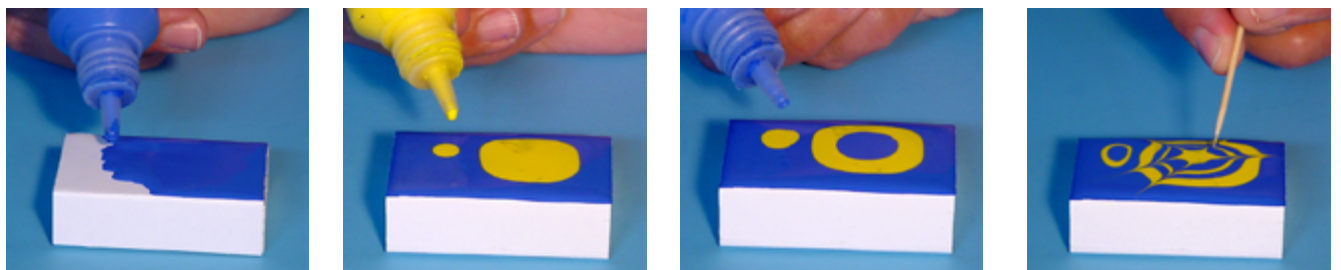
grün 650 170
braun 650 180
schwarz 650 190
transparent 650 195
Fertigmuster 650 198



650 101 Set 1 / 6 Farben: weiss, gelb, rot, blau, grün, schwarz
650 102 Set 2 / 6 Farben: orange, pink, violett, hellblau, hellgrün, glasklar



Kurz - Anleitung



Für diese Technik eignen sich Gegenstände mit einer flachen und glatten Oberfläche, wie z.B. Glas, Plexiglas, Zündholzschachteln, beschichteter Karton etc.

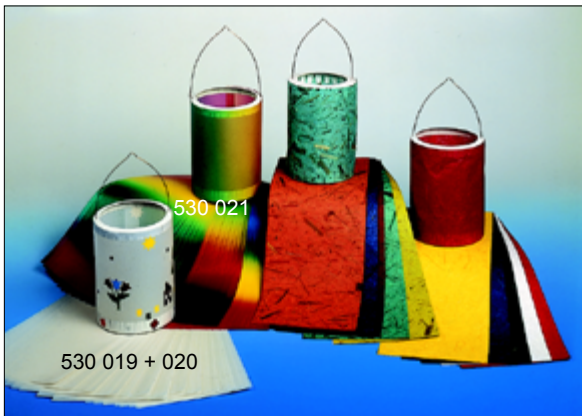
- 1.) Gegenstand mit Fleckenbenzin gut reinigen. Poröse Flächen evt. mit Acrylfarbe grundieren.
- 2.) Auf die saubere Oberfläche gewünschte Farbe (Flasche gut schütteln) als Grundfarbe auftragen.
- 3.) Tropfenweise weitere Emailfarben auf Grundfarbe auftragen.
- 4.) Die Farben mit einem spitzen Gegenstand wie Zahnstocher verziehen oder/und ineinanderziehen.



Laternendeckel und -boden VE 10
Käseschachtel zum Basteln von runden Laternen

Deckel und Boden rund 110mm 530 011

Deckel und Boden rund 153mm 530 015



Laternenzuschnitte VE 25

Zeichentransparentpapier 115g

für Laternen rund 110mm 15,5x37cm 530 019

für Laternen rund 153mm 20,5x51cm 530 020

Regenbogen-Transparentpapier 115g
für Laternen rund 153mm 20,5x51cm 530 021



Acetat- Window Color-Folie VE 2

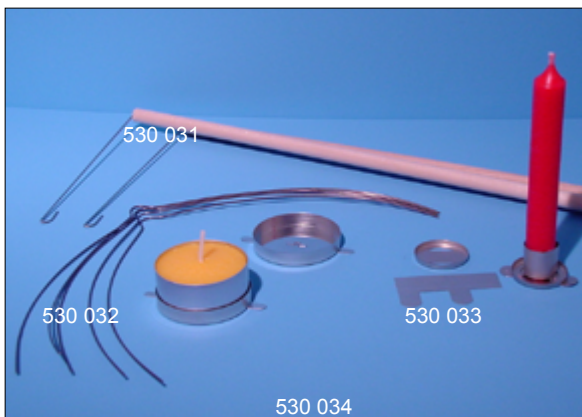
(nicht abziehbar)

für Laternen rund 110mm 15,5x37cm 530 028

für Laternen rund 153mm 20,5x50cm 530 024

für A5 Karten 10 Stk 516 899

für A6 Karten 10 Stk 517 488



Windradfolie / Acetat Hart-PVC-Folie VE 2

Grösse: 50x70cm / 0.25mm 530 025

Laternenzubehör VE 25

Stab mit Drahtbügel 60cm lang/D 8mm 530 031

Tragebügel aus Draht 40cm lang 530 032

Kerzenhalter aus Weissblech 530 033

Teelichthalter aus Weissblech D 4cm 530 034

Basteltipp:
Spezialeffekt mit HobbyFun
Sternentraumfolie
(siehe Hauptkatalog HF)

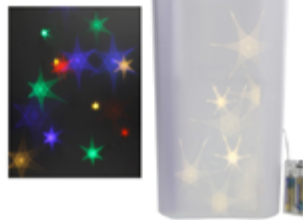


530 054 Laterne VE 2
14 x 14cm / H21cm



530 039 Tischlicht Taube, 5 Blatt
10x27cm VE1

563341 Sternentraumfolie Rolle
33x100cm VE 1



588 178 Teelichthalter Häuschen
11cm VE 6



530 055 Windlicht Natur zum hängen H
8.5cm Glas, Baumrinde, Draht VE 1
ab 12 St. - 10% Zusatzrabatt



588 177 Teelichthalter
Stern 8.5x8.5cm VE 1



581047 LED Windlicht Haus
7x11cm VE 2



581 129 Teelichthalter Herz
rot, 10x9x2.9cm



589002 Windlicht Glas mit Kak-
tus 2fach sort. VE 2

3750 160 Teelichtglas Höhe
2.5cm Durchmesser 4/4.4cm
VE 10 ab 100 Stk Staffelpreis





Linol - Hobbyset in Box

VE 1 513 006

- Inhalt: 5 versch. Schneidefedern
1 Griff mit Spannring
1 Tube Druckfarbe
1 Farbwalze 6cm breit
1 Linoleumplatte A6
1 Farbpalette
Anleitung



Farbwalzen

VE 1

- 6 cm breit 513 106
9 cm breit 513 109
12 cm breit 513 112



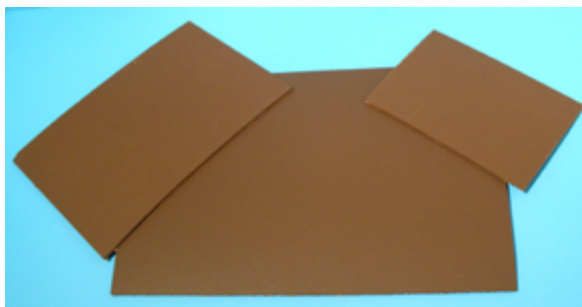
Linolschneider Sortiment

VE 1 513 050

- Inhalt: 1 Holzgriff
5 Schneidefedern
1 Federauszieher

Holzgriff für Schneidefedern

VE 1 513 061



Linolplatten

- 148 x 105 VE 1 513 115
210 x 148 513 121
297 x 210 513 130



513054 Arbeitsblock Linoldruck 10x15.5x0.8cm - VE1
geeignet um **Stempel** selbst zu machen, weicher als
Linolplatten
07.20



**513 290 Linol-
druckfarbe
schwarz**

**Pen à 30 ml VE 3
deckende Farben:**

- 72371.04 rosa
- 72371.08 rot
- 72371.13 violett
- 72371.14 pink
- 72371.23 dunkelblau
- 72371.27 hellblau
- 72371.35 dunkelgrün
- 72371.40 hellgrün
- 72371.47 sonnengelb
- 72371.56 braun
- 72371.63 orange
- 72371.68 weiss
- 72371.78 schwarz
- 72371.81 silber
- 72371.84 gold



Fugenmedium VE 6

- 72351 50ml
- 72352 100ml



72 376A **Set A / Standardfarben**
gelb/rot/blau/grün/schwarz



72 376B **Set B / Trendfarben**
weiss/orange/violett-pink/
hellblau/hellgrün

Mosaikcolour-Set VE 1

Inhalt: 5 Farben / 1 Fugenmedium à 50ml / 1 Prospekt

72376.01 Prospekt

kostenlos bei kleiner Menge



72350B **Buch** VE 1
mit tollen Vorlagen
A4 / 64 Seiten
d / f / i / e



Fertigmuster 72376 F

72376K **Display komplett** VE 1
144 Pen / 8 Fugenmedium à 100ml
12 Mosaikcolourbuch 72350B
25 Prospekte / 1 Fertigmuster

72376 **Display 1/2 Füllung** VE 1
72 Pen / 6 Fugenmedium à 50ml /
4 Fugenmedium 100ml
25 Prospekte / 1 Fertigmuster

Mosaikcolour

Die Welt der Kunst verändert sich jeden Tag. Nicht nur durch die Entwicklung neuer Produkte, z. B. modischer Gestaltungsmaterialien und Farben, auch durch das gewollte Experimentieren und Ausprobieren alter, bewährter und neuer Werkstoffe. Eines davon ist die Designerfarbe „Mosaikcolour“. Sie offeriert nicht nur eine neue, bisher unbekannte Kreativtechnik, sondern auch fantastisch schön aussehende Farbvariationen in einer Vielfalt und Designs, die Sie bisher noch nicht kannten!

Das allein reicht aber nicht aus. Während übliche Bilder auf Malkarton, Keilrahmen oder Aquarellpapier gemalt werden, eignen sich für das Gestalten mit Mosaikcolour unterschiedliche Gegenstände, gleich ob aus Holz, Karton, Metall, Glas oder Kunststoff. Eine einfache Kehrschaufel und der dazu gehörige Handfeger, eine Haarbürste, Spiegel, Bilderrahmen, Vase, Blumenübertopf, Tablett, Untersetzer, Kerzenständer, Lampenschirm, Türschild, Serviettenhalter, Tischplatte, Teller, Schale, Uhrenzifferblatt, Handyhülle...

Selbstverständlich können Sie damit auch Bilder auf Keilrahmen, Styropor, oder Sperrholzplatten aufbringen. Zusätzlich besteht die Möglichkeit, dafür eine selbstklebende Kunststofffolie (Tattoo-Folie Art. 04 201) zu verwenden, die auf jedem Untergrund haftet, davon jederzeit abgenommen und woanders aufgeklebt werden kann. Beim Verarbeiten von Mosaikcolour ist vieles anders, als bei der klassischen Malerei. Das liegt daran, dass Sie hier mit einem unbekanntem, facettenartigen Bildergebnis konfrontiert werden, das durch sein bisher unbekanntes Design Begeisterung auslöst, deshalb zum Weitermachen immer neuer Bilder anspornt. Dabei entwickelt jeder mit seinem Tun neue, immer noch schöner aussehende Bilder, was verständlicherweise motiviert, weshalb mit dieser Farbtechnik immer wieder andere Gegenstände verziert werden.

...und wenn Sie sich für eine Bildgestaltung mit diesem fantastischen und vielseitigen Farbsystem entscheiden, werden Sie etwas Besonderes entdecken: für Ihre Maltechnik benötigen Sie nur wenige Utensilien. Für das Kennenlernen reicht bereits eine Flasche Fugenmedium und zwei bis drei verschiedene Mosaikcolourfarben aus.



und so wird es gemacht...

1. Sie benötigen einen glatten, waagerechten Untergrund. Saugende Untergründe aus Karton oder Holz werden mit einer Acrylfarbe grundiert. Darauf folgt das Aufspachteln des transparenten Fugenmediums, das in einer Schichtdicke von 2 mm verarbeitet wird.
2. Drücken Sie einen Farbtropfen aus der Flasche heraus, damit er auf die Malfläche tropft. Wiederholen Sie den Vorgang dann mit einem zweiten Tropfen, der direkt neben dem ersten aufgetropft wird. Dabei werden Sie feststellen, dass sich zwischen den Tropfen ein kleiner Zwischensteg bildet. Beim dritten Tropfen passiert das erneut. Keiner der Tropfen verbindet sich mit dem daneben befindlichen.
3. Während das Fugenmedium am Anfang milchig aussieht, verliert sich dieser Farbton und wird durch das Trocknen transparent, sodass der Untergrund des Gegenstandes durchscheint.

Das fertige Bild sieht wie ein Mosaik aus, was auch der Grund dafür war, diese Farbe als Mosaikcolour zu benennen.

Und weil diese Farbtechnik nicht nur begeistert, sondern auch fasziniert, wurde sie auch für die Anwendung im Therapiebereich als grossartiges Gestaltungsmedium entdeckt. Aber nicht nur dort, auch in Kindergärten und in der Schule hat sie sich in der Zwischenzeit ein breites Bestätigungsfeld gesichert. Mit Mosaikcolour erzielen auch Anfänger und Untalentierte schöne Bildergebnisse. Und weil Erfolg der beste Motivator ist - gehört diese Farbe heute bereits in vielen Kunstschulen zu dem Farbdesignprodukt, mit dem fantasievolle Dekore gestaltet werden können.



Mosaikcolour (opak)

Diese Spezialfarbe besteht aus einer Mischung lösungsmittel- und schadstofffreier Polyvinylacetate und wird deshalb zum wirkungsvollen Auftragen auf die mit Fugenmedium vorbereiteten Flächen vielfältiger Gebrauchs- und Dekorationsgegenstände verwendet.

Dazu wird sie tropfenförmig so auf den Malgrund aufgebracht, dass ein bestimmtes Bildmotiv entsteht. Und weil Mosaikcolour etwas schwerer als das Fugenmedium ist, sinkt es etwas in die damit zuvor hergestellte Grundierung ein. Dieses Fugenmedium ist wichtig: es verhindert, dass zwei dicht nebeneinander aufgetropfte Farben sich miteinander verbinden. Dadurch verbleibt zwischen den Tropfen immer ein kleiner farblos schimmernder Spalt, der wie eine Fuge zwischen Mosaiksteinen wirkt, was identisch mit einem Mosaikbild ist.

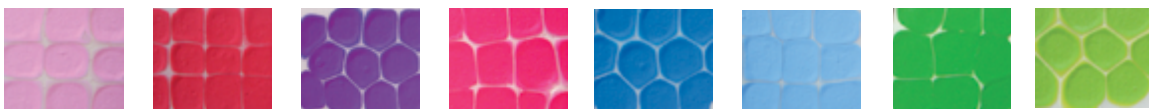
Mosaikcolour zählt heute mit zu den kreativsten Effektfarben, die besonders bei der modernen Designentwicklung- und gestaltung eine wichtige Rolle spielen.

Deshalb genießt dieses Farbsystem in Kunstschulen einen hohen künstlerischen Anwendungswert, auch deshalb, weil damit einzigartige Farbinspirationen verwirklicht werden können, die bisher mit keinem anderen Farbprodukt so machbar sind. Die Farbe nimmt deshalb wesentlichen Einfluss auf die Form- und Designgestaltung im textilen Entwicklungsbereich, beispielsweise um Muster für Möbelstoffe, Bettwäsche etc. zu kreieren.



Technische Daten:

Glanzgrad:	opak-matt
Materialverbrauch:	90 – 100 g/m ²
Dichte:	1,00 g/m ³
Trocknungszeit:	6 – 8 Stunden
Pinselfreinigung:	Wasser
CLP-Einstufung:	schadstofffrei - unterliegt nicht der GHS-Verordnung



04 rosa 08 rot 13 lila 14 violett 23 dunkelblau 27 hellblau 35 dunkelgrün 40 hellgrün



47 sonnengelb 56 braun 63 orange 68 weiss 78 schwarz 81 silber 84 gold

Fugenmedium

Während die Fugen zwischen den Mosaikfeldern transparent aufdrocknen und danach glänzen, bleiben die aus Mosaikcolour gemachten „Mosaiksteine“ matt. Auch das gehört zu dem Bildergebnis, das nur mit diesem grossartigen Farbdesign erzielbar ist.

Fugenmedium ist schadstofffrei und wasserlöslich. Es trocknet in Verbindung mit Mosaikcolour innerhalb von 6 – 8 Stunden transparent, fest und nicht wieder anlösbar, auf.

Technische Daten:	
Glanzgrad:	matt
Materialverbrauch:	110 – 130 g/m ²
Dichte:	1,05 g/m ³
Trocknungszeit:	6 – 8 Stunden
Pinselfreinigung:	Wasser
CLP-Einstufung:	schadstofffrei - unterliegt nicht der GHS-Verordnung



72 351	Fugenmedium farblos	50 ml	Kunststoffflasche	PE 6
72 352	Fugenmedium farblos	100 ml	Kunststoffflasche	PE 6

Fugenmedium (nachleuchtend)

Das Grundieren eines Gegenstandes mit dem nachleuchtenden Fugenmedium bietet die Möglichkeit darauf wirkungsvolle Dekorationen aufzubringen, welche zusätzlich auch eine interessante Zweckfunktion erfüllen.

Das geschieht beispielsweise auf Hinweisschildern, die mit dem nachleuchtenden Fugenmedium bei und nach Lichteinwirkung eine Warnfunktion erfüllen, z. B. durch die mit Mosaikcolourtropfen aufgebrachte Beschriftung „Vorsicht Stufe“, „Notausgang“, „Toreinfahrt“ etc. Darüber hinaus werden damit Buttons, Broschen und aus Kunststoff zugeschnittene Montageteile für Fahrräder Regenanhänger, Schuhe, Stiefel, etc. hergestellt, die teilweise mit spassigen Figuren, Piktogrammen etc. geschmückt werden. Neben dem nachleuchtendem Fugenmedium wird dafür auch die nachleuchtende Mosaikcolour verwendet.



72 357	Fugenmedium (nachleuchtend)	50 ml	Kunststoffflasche	PE 6
--------	-----------------------------	-------	-------------------	------

Mosaikcolour neongrün (nachleuchtend)

Opakes Farbmedium, ausgerüstet mit nachleuchtenden Neonfarbpigmenten. Nach dem Grundieren einer mit weissem Leuchtfarbenrund (Art. 72 102) überstrichenen Fläche folgt das Auftragen des transparenten Fugenmediums, in das warnende Pictogramme oder eine Beschriftung „eingepunktet“ werden können. Deshalb werden solche Schilder auch gerne zum Markieren verwendet, z. B. „Vorsicht Stufe“, „Notausgang“, „Toreinfahrt“, „Party am ...“, etc. Interessant sehen damit auch schick gestaltete Broschen, Anstecker und Applikationen mit Smileys aus.

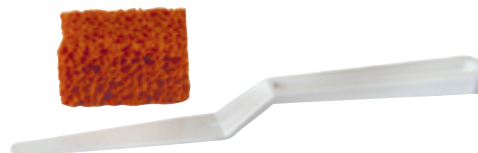


72 366	Mosaikcolour neongrün	30 ml	Kunststoff-Penflasche mit Maldüse	PE 6
--------	-----------------------	-------	-----------------------------------	------

Spachtelmesser und Wischschwamm

Zwei wichtige, immer wieder für die unterschiedlichsten Gestaltungstechniken verwendete Hilfsmittel. Während mit dem Wischschwamm Wischeffekte mit Farben oder Spachtelmassen gemacht werden, eignet sich das Spachtelmesser ausgezeichnet zum gleichmässigen Aufstreichen pastöser oder cremiger Spachtel- oder Dekorationsmassen.

Das Set enthält:
 1 Wischschwamm 45 x 25 x 25 mm
 1 Spachtelmesser 50 x 36 x 25 mm lang



78 126	Spachtelmesser und Wischschwamm		SB-Set	PE 6
--------	---------------------------------	--	--------	------

Mosaikcolour (transparent)

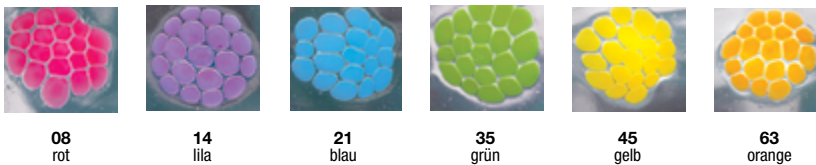
Damit auch Lampenschirme, Glasartikel, Fenstertransparente, Werbetafeln, (selbsthaftende Tattoo_Folie Art. 04 201) mit diesen Spezialfarben so verziert werden können, dass transparente Bildobjekte entstehen, wurde dafür das transparente Mosaikcolour entwickelt. Die Farbe hat die gleichen Eigenschaften wie die opaken, ist zusätzlich aber noch UV-beständig, so dass daraus dauerhaft verwendbare Bilder oder Leuchtobjekte hergestellt werden können.

Als Maluntergrund eignen sich alle lichtdurchlässigen Materialien, z. B. Glas- und Kunststoffscheiben, Glasgefäße, Lampenschirme, Raumteiler und selbsthaftende Wand Tattoo-Folie, die auf Fensterscheiben, Holz- und Kunststoffflächen, Tapeten und glatten Wänden aufgeklebt, davon jederzeit wieder abgezogen und woanders neu aufgeklebt werden können.

Transparentes Mosaikcolour ist ebenfalls auf wässriger Basis aufgebaut, vollkommen geruchlos. Sie trocknet fest auf und ist nach dem Auftrocknen nicht mehr mit Wasser anlösbar.



Technische Daten:	
Glanzgrad:	transparent -matt
Materialverbrauch:	80 - 90 g/m ²
Dichte:	1,03 - 1,05 g/m ³
Trocknungszeit:	6 – 8 Stunden
Pinselreinigung:	Wasser
CLP-Einstufung:	schadstofffrei - unterliegt nicht der GHS-Verordnung

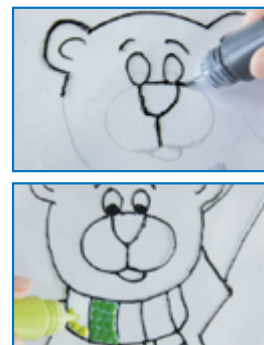


Für Transparente, die konstant Witterungseinflüssen ausgesetzt sind, ist ein zusätzlicher Schutz mit Überzugslack-UV-beständig (Art. 70 096) zu empfehlen. Dadurch wird die Haltbarkeitsdauer erheblich verlängert.

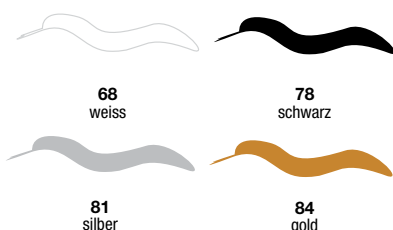
72 361 Mosaikcolour transparent 30 ml Kunststoff-Penflasche mit Maldüse PE 6

3-D-Konturenliner

Der Konturenliner ist auf Basis eines lösungsmittel- und schadstofffreien Acrylpolymer hergestellt und erhärtet innerhalb von 1 – 2 Stunden. Vor dem Gestalten eines Gegenstandes mit Mosaikcolour werden die Bildmrisse mit dem Konturenliner vorgezeichnet. Nach dem Trocknen der Linien werden die entstandenen Bildfelder mit dem Fugenmedium ungefähr 2 mm hoch ausgefüllt. Danach kann sofort das Auftropfen mit Mosaikcolour folgen. Der Konturenliner wird dann verwendet, wenn eine Bildabgrenzung gewünscht wird. Er ist auch für das Erstellen von Bildobjekten verwendbar, die aus mehreren Bildteilen bestehen, z. B. ein Gesicht. Zuerst werden die Augen, Nase und der Mund eingezeichnet (ausgemalt). Danach folgt das Ausfüllen der so entstandenen Bildfelder mit dem Fugenmedium. Zum Schluss beginnt das „Auspunkten“ mit Mosaikcolour.



Technische Daten:	
Glanzgrad:	seidenmatt
Dichte:	1,05 g/m ³
Trocknungszeit:	4 -5 Stunden
Pinselreinigung:	Wasser
CLP-Einstufung:	schadstofffrei - unterliegt nicht der GHS-Verordnung



72 131 3-D-Konturenliner 30 ml Kunststoff-Penflasche mit Maldüse PE 6

Farbtechnik

Mosaikcolour-Set

Diese Materialpackung besteht aus dem Fugenmedium und sechs Mosaikcolourfarben und ist ein ideales Geschenk-Set. Damit können zahlreiche Gegenstände innerhalb kurzer Zeit kunstvoll verziert und neu gestaltet werden. Gleichzeitig wird damit eine grossartige Probiermöglichkeit geboten, um diese fantastische Farbe und Gestaltungstechnik kennenzulernen.

Das Set enthält:

- 1 Flasche Fugenmedium 30 ml
- je 1 Flasche Mosaikcolour opak à 10 ml in den Farben:
hellrot, dunkelblau, hellgrün, sonnengelb, orange und weiss
- 1 ausführliche Verarbeitungsanleitung



72 350 Mosaikcolour-Set SB-Set PE 6

Mosaikcolour-Anfangs-Set

Zaubern Sie grossartige Mosaik-Effekte. Hier reichen bereits eine Flasche Fugenmedium und drei verschiedene Mosaikcolourfarben aus, um sofort damit beginnen zu können. Und der Maluntergrund? Den finden Sie überall in Ihrem Haushalt – ob auf Holzbrettern, Bilder- und Keilrahmen, Dosen aus Holz und Metall, Untersetzern, Vasen, Lampenfüssen und -schirmen, etc.. Ihrer Fantasie sind keine Grenzen gesetzt.

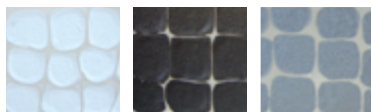
Die Packung enthält:

- 3 Flaschen Mosaikcolour à 30 ml
- 1 Flasche Fugenmedium 30 ml
- 1 Rührholz
- 1 Verarbeitungsanleitung mit Motiv-Vorlagen



01 „Trendy“
sonnengelb, lila, pink

02 „Fresh“
hellblau, rosa, hellgrün



03 „Stylish“
weiss, schwarz, silber



72 377 Mosaikcolour-Anfangs-Set SB-Set PE 6

Wandtattoo-Folie

Die selbsthaftende transparente Folie eignet sich hervorragend zum Verzieren mit Mosaikcolour (Art. 72 361), Ledermalfarbe (Art. 72 232) und 3-D-Glasdesigner (Art. 72 125). Nach Fertigstellung des Bildmotivs wird die auf der Rückseite befindliche Schutzfolie abgezogen und die Bildfolie auf den gewünschten Untergrund geklebt. Dafür eignen sich alle glatten Flächen wie Fensterscheiben, Leder, tapezierte Wände, Holz- und Kunststoffmöbel, Metall- und EPS-(Styropor) - Platten.

Die Bildfolie kann jederzeit wieder davon entfernt werden, wozu sie vorsichtig vom Untergrund gelöst und abgezogen wird. Anschliessend kann sie erneut auf einen anderen Untergrund aufgeklebt werden. Der Klebeuntergrund wird durch das sorgfältige Abziehen der Folie nicht beschädigt.



04 201	Wandtattoo Folie	20 x 30 cm	(6 Stück)	SB-Set	PE 6
04 212	Wandtattoo Folie	50 x 150 cm	(1 Stück)	SB-Set	PE 3

Mosaikcolour-Display

Das komplette Farbenprogramm für diese vielseitige Mosaik-Gestaltungstechnik ist in diesem ansprechenden Verkaufsdisplay enthalten:

- 8 Stück Fugenmedium farblos 100 ml
- je 6 Stück Mosaikcolour 30 ml in den Farben:
.04 rosa, .13 lila, .14 violett, .56 braun,
.68 weiss, .78 schwarz
- je 12 Stück Mosaikcolour 30 ml in den Farben
.08 rot, .23 dunkelblau, .27 hellblau, .35 grün,
.40 hellgrün, .47 sonnengelb, .63 orange,
.81 silber, .84 gold
- 12 Stück Vorlagenmappen „Faszination mit Mosaikcolour“

Zusätzlich liegen der Packung 30 Flyer für das Kennenlernen dieser Farbe und der damit verbundenen Maltechnik bei!



72 376 Mosaikcolour-Display (164 Teile)

Karton

PE 1

Faszination mit Mosaikcolour (Vorlagenmappe)

(Gabi Hollfelder/Annette Keller)

Dieses Anleitungsheft enthält eine Vielzahl wunderschöner Mosaikbilder, die mit der Designerfarbe „Mosaikcolour“ ohne Pinsel, dafür durch einfaches Auftropfen auf die mit Fugenmedium vorbereiteten Gegenstände angefertigt wurden.

Mosaikcolour kann auf Keilrahmen und vielen anderen ebenen Bildflächen (Tablets, Bilder- und Spiegelrahmen, Uhren-Zifferblätter, ausserdem auf jedem x-beliebigen Dekorationsstück, wie Vasen, Blumenbehälter, Rückflächen von Bürsten, Schmuckschatullen und Kerzenständern aufgepunktet werden.

Dafür finden Sie in dieser Vorlagenmappe viele farbige Beispielbilder mit den dazugehörigen Vorlagen und entsprechenden Anleitungen, die vom einfachen Aufpunkten und Aneinanderreihen der Farben bzw. der Farbmuster für Ornamente, Bilddekore und Bilderrahmen bis hin zu komplizierten Arrangement für Designermodelle reichen. Selbstverständlich werden alle Raffinessen dieser Gestaltungstechnik verraten, z. B. das Anfertigen mehrfarbiger Tropfen, die Verformbarkeit getropfter Farbpunkte oder eine Schritt für Schritt-Anweisung für das Anfertigen grosser Bilder auf einer Tattoo Folie. Zusätzlich wird die Anfertigung und Technik für die in dieser Mappe vorgestellten Fertigmodelle genau beschrieben. Damit wird eine wertvolle Einführung in die fantasievolle Farbenwelt der Mosaikgestaltung vermittelt.

Anleitungstexte: deutsch, englisch, französisch, italienisch.

Mappe mit 64 Seiten und über 150 Farb- und Designbeispielen.



05 128 Faszination mit Mosaikcolour

Vorlagen-/Anleitungsmappe PE 1

Metallic-Effekt Pen 30ml 74 186.xx (Farbnummern siehe unten)
VE 3



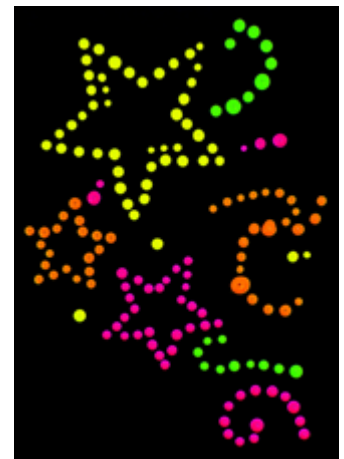
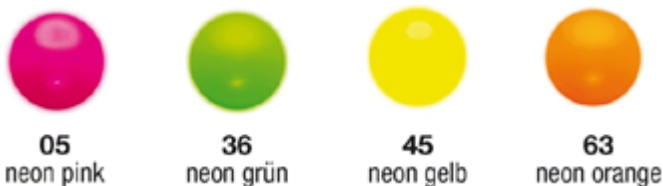
1. 2. Ein oder mehrere Farbpunkte auftragen, mit Hand, Pinsel oder Schwamm verschmieren.



Haftet auf fast jedem Untergrund: Porzellan, Keramik, Glas Stein, Metall, Holz, Kunststoff, Polystyrol, Styropor, Leder und synthetischen Textilstoffen.

Die neue Farbsensation ist frei von lösungsmittel- und schadstoffhaltigen Inhaltsstoffen, ist wasserlöslich, weshalb das Reinigen der Arbeitsgeräte auch mit Leitungswasser gemacht werden kann. Nach dem Trocknen ist die Farbe nicht mehr lösbar.

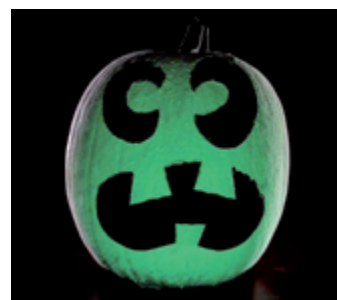
Perlenmaker Neon 30ml 72 326.xx (Farbnummern siehe unten) VE 3



Ergänzung zum bisherigen Farbsortiment der Perlenmaker.

Wirkungsvolle Designs auf T-Shirts, Jeans, Jacken und Blusen aufmalen (punkten).

71551.31 Neon Nachleuchtpigment
grün 15gr / VE 6
Zugabemenge 2-4% abhängig von der gewünschten Farbintensität.



Perlenmaker-Pen

Früher wurden Kleidungsstücke bestickt. Das war mühevoll und zeitaufwändig. Heute geht das durch das direkte Aufbringen dieser kleinen schadstofffreien und nach dem Erhärten wasserfesten Farbperlen schneller und sieht ausserdem noch modischer aus.

Neben dem Verzieren von Blusen, T-Shirts und Jacken werden auch Jeans mit zierlichen Blumen-, Ornamenten und Initialen gestaltet. Und weil die Perlen so gut auf Textilien haften, gibt es kaum ein Kleidungsstück, das damit nicht noch schicker und trendiger aussieht. Dazu gehören auch Gürtel, Handtaschen, Schuhe, Kissenbezüge, Tischdecken und Handyhüllen, auch deshalb, weil der Perlen-Pen auch auf Leder fest haftet.

Der Perlenmaker ist universell verwendbar, verbindet sich mit Holz, Pappe, Leder, Glas, Keramik und vielen anderen Materialien. Deshalb ist er nicht nur interessant, sondern auch enorm preiswert. Mit dem Inhalt einer 30 ml Flasche lassen sich bis zu 800 Perlen herstellen.

Und die Haltbarkeit? Die mit einem Perlen-Dekor gestalteten Textilien sind bis zu 30 °C waschbar und können auf der linken Seite, auf niedriger Stufe gebügelt werden, ohne dass sie zerdrückt oder farblich verändert werden.

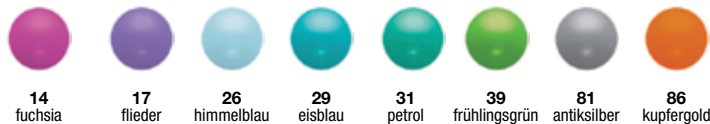


Technische Daten:

Glanzgrad:	seidenmatt bis glänzend
Materialverbrauch:	30 ml ermöglichen bis zu 800 Perlen
Dichte:	1,01 g/m ³
Trocknungszeit:	30 – 40 Minuten
CLP-Einstufung:	schadstofffrei - unterliegt nicht der GHS-Verordnung

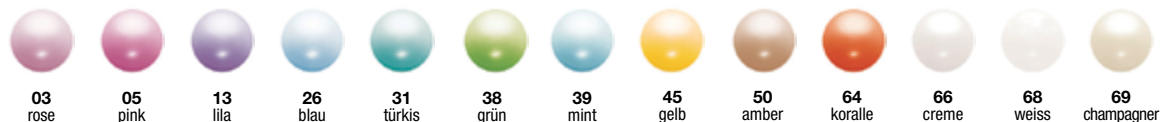


Perlenmaker-Pen „perlmutter“: ... ergibt seidig glänzende „Perlen“



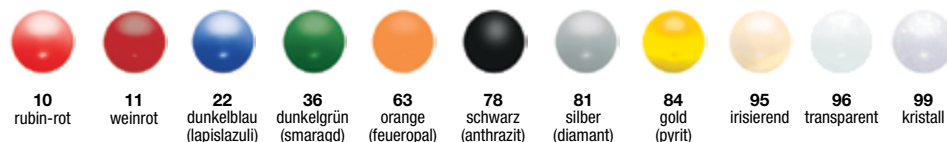
72 321	Perlenmaker-Pen „perlmutter“	30 ml	Pen-Flasche	PE 6
--------	------------------------------	-------	-------------	------

Perlenmaker-Pen „Pastell“: ... durch das pastellartige Weiss entstehen Perlen mit einer fantastischen Fabrwirkung



72 331	Perlenmaker-Pen „pastell“	30 ml	Pen-Flasche	PE 6
--------	---------------------------	-------	-------------	------

Perlenmaker-Pen „Effekt“: ... brillante Farben überdecken diese deshalb sehr kostbar aussehenden Perlen



72 336	Perlenmaker-Pen „Effekt“	30 ml	Pen-Flasche	PE 6
--------	--------------------------	-------	-------------	------

Perlenmaker - Pen Verkaufsdisplay

Das praktische Thekendisplay enthält eine vielfarbige Auswahl der schönsten Perlenfarben - alle in einer praktischen 30 ml Perlen-Pen-Flasche mit schmaler Auslaufdüse:

- Perlmutter: fuchsia, flieder, himmelblau, eisblau, petrol und frühlingsgrün
- Pastell: rose, pink, lila, blau, grün, gelb, koralle, creme, weiss und champagner
- Effekt: weinrot, dunkelblau, dunkelgrün, orange, schwarz, silber, gold und kristall

In diesem Display befinden sich:
24 verschiedene Farben à 6 Stück – insgesamt 144 Stück.



72 330 Perlenmaker-Pen – Display (144 Stück) Display (Karton) PE 1

Perlenmaker-Mal-Set

Probieren geht über studieren! Deshalb wurde dieses kleine Geschenke-Set zusammengestellt: Es enthält neben den kleinen, mit sechs verschiedenen Perlen-Penfarben befüllten Malflaschen zusätzlich noch einen goldfarbenen Textil-Flitterliner.

Während mit dem Flitterliner Ranken und Blätter einer Blume auf Servietten, Tischdecken, Sofakissen oder Vorhangschlaufen gemalt werden, folgt danach das Ausschmücken darauf getropft werden. Eine wunderschöne Handarbeit, die aus einfachen Textilien einzigartige Geschenke macht. Fertig ist ein Kunstwerk vom Feinsten!

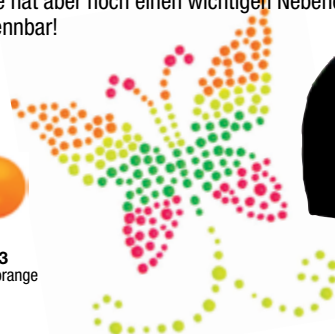
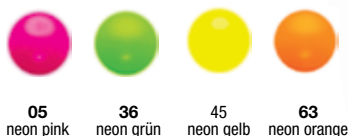
- Packungsinhalt:
- 1 Flasche Textil-Flitterliner 30 ml gold
 - je 1 Flasche Perlenmaker à 10 ml in den Farben rot, blau, violett, weiss, silber und gold
 - 1 Verarbeitungsanleitung



72 339 Perlenmaker-Set SB-Set PE 4

Perlenmaker-Pen „neon“

Die Strahlkraft der neonfarbigen Perlenmaker begeistert und ist modisch schick. Deshalb wurde eine Farbserie zusammengestellt, die beispielsweise für das Verzieren von Turn- und Laufschuhen, Rucksäcken, Schul- und Sporttaschen verwendet werden. Mit den Penstiften werden darauf Sportsymbole, Autokennzeichen, Vereinssymbole, Kreise, Drei- und Vierecke, oder andere grafische Designs aufgepunktet. Eine fescche Dekorationsidee, die gelungen ist und gut aussieht. Sie hat aber noch einen wichtigen Nebeneffekt: durch die Neonfarben ist sie überall sofort erkennbar!



72 326 Perlenmaker-Pen „Neon“ 30 ml Kunststoff-Malflasche PE 6

Neon-Perlenmaker-Set

Ein Hit für die Disco! Mit dem absolut schadstofffreien Neon-Perlenmaker kreieren Sie kleine, leuchtende Farbperlen und Kreise, deren Grösse Sie selbst bestimmen. Sie können Sie direkt auf eine Bluse, T-Shirt, auch auf andere Gegenstände, z. B. Gläser, Vasen, Schalen, Karaffen aus Keramik oder Porzellan, Christbaumschmuck, Discolampen, Spiegel- und Bilderrahmen etc. aufbringen. Die kleinen Perlen trocknen innerhalb kurzer Zeit und verbinden sich fest mit dem Untergrund. Die damit verzierten Textilien werden bei einer max. Wassertemperatur von 30°C normal gewaschen und auf der linken Seite gebügelt.



Packungsinhalt:

- je 1 Neon-Perlenmaker-Pen à 30 ml in den Farben:
 neon-pink, neon-grün, neon-gelb und neon-orange
- 1 Motivvorlage
- 1 Verarbeitungsanleitung

72 326.90	Neon-Perlenmaker-Set	4-fach	SB-Set	PE 6
-----------	----------------------	--------	--------	------

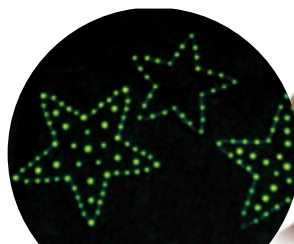
Farbtechnik

Disco-Perlen-Pen – nachleuchtend

Auch dieser Perlenmaker begeistert. Verursacht er doch viel Aufmerksamkeit besonders in der Disco, weil die damit bemalten oder verzierten Kleidungsstücke beim Lichteinfall nachleuchten oder durch das hier verwendete „Schwarzlicht“ noch intensiver zurückstrahlen. Vor allem im Dunkeln, wenn das grüngelbe Licht noch eine Zeit lang leuchtet, weckt das die Aufmerksamkeit der Besucher.

Das Set enthält:

- 1 Disco-Perlen-Pen neonfarbig 30 ml
- 1 Gebrauchsanleitung



Farbgebung: neongrün, nachleuchtend

72 341	Disco-Perlen-Pen – nachleuchtend	30 ml	SB-Set	PE 4
--------	----------------------------------	-------	--------	------

Perlen einfach selber machen!

Zuerst wird eine Vorlage mit Fettpauspapier (Art. 04 101) auf die Textilie übertragen. Selbstverständlich kann das Bild auch freihändig aufgemalt werden, z. B. eine Blüte, Schriftzug etc..

Für das Herstellen der kleinen, niedlichen Perlen wird nur eine geringe Farbmenge benötigt. Die Perle wird direkt aus der mit einer feinen Maldüse ausgestatteten Penflasche herausgedrückt und auf die bereitgelegte Textilie aufgetropft. Danach folgt die nächste, dann wieder die nächste...

Durch das Aneinanderreihen entsteht eine Blüte, Ornament oder ein Schriftzug. Die Bemalung, Schriftzug wirkt durch das 3-dimensionale Aussehen plastisch (reliefartig). Dabei ist eines noch wichtig: Die Grösse der Perlen bestimmen Sie selbst! Geringer Druck auf die Penflasche - kleine Perlen, kräftigeres Drücken - grössere Perlen.

Durch das Verwenden von zwei unterschiedlichen Farben, besteht die Möglichkeit, zweifarbige Perlen anzufertigen. Das Malen mit dem Perlen-Pen hat sich zu einer vielfältigen Gestaltungstechnik entwickelt, die Gross und Klein begeistert. Kreieren Sie damit Ihren eigenen modischen Stil und verändern Sie unscheinbare Kleidungsstücke und Gebrauchsgegenstände in echte Hingucker.



Punti-Creativi

Durch das Nebeneinandersetzen kleiner und grosser Perlen mit dem Perlenmaker-Pen entsteht ein dekoratives Bild. Dabei liegt die Kreativität bei dieser didaktischen „Maltechnik“ in der kinderleichten Anfertigung gleichmässig aufgetragener Farbpunkte, was zu einem wunderschönen, buntfarbig gestalteten Bild führt. Das ist einfach, fördert die Kreativität und Fantasie. Deshalb können das bereits Kinder ab 4 Jahren erfolgreich machen. Überraschend ist das Ergebnis, das unvorhersehbar entsteht und deshalb zu einem erfolgreichen, viel Begeisterung hervorrufendem Malergebnis führt. Deshalb eignet sich diese grossartige Maltechnik auch gut für die Beschäftigungstherapie.

Der einfache Bildaufbau ermöglicht die Kombination unterschiedlicher Farben, wobei diese individuell verwendet werden und deshalb in jedem Bild ein anderes Farbdesign entsteht. Das ist besonders bei Gruppenarbeiten wichtig, weil hier ein „Abgucken“ nicht möglich ist, deshalb immer unterschiedliche Unikarte entstehen. Da der jeweilige Freiraum mit weit oder dicht aneinander gesetzten Punkten belegt wird, wird auch das flächige Auffüllen, was normal gleichmässig erfolgen sollte, geschult. Die Fortschritte sind besonders bei den ersten, von Kindern gestalteten Bildern gut nachvollziehbar. Während diese Bildfelder noch mit einer ungleichmässig verteilten Punktfülle gestaltet wurden, zeigen die nachfolgenden eine Steigerung dieser Geschicklichkeitsübung. Interessant und etwas ungewöhnlich ist bei dieser „Punkttechnik“, dass dafür kein Pinsel erforderlich ist.

Nach Fertigstellung des Bildes wird der flache Bildkarton an den Rändern so umgefaltet und verklebt, dass ein wirkungsvoller, plastischer Keilrahmen entsteht, mit dem das Bild sehr wirkungsvoll als kostbares Dekorationsstück präsentiert wird.

Packungsinhalt:

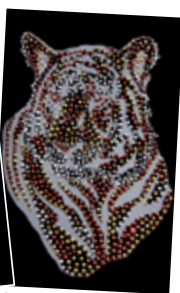
- 2 verschiedene Rahmenbilder mit aufgedruckten Bildkonturen (Motiv)
- 4 verschiedene, passend zu den Bildern, ausgesuchte Perlenmaker à 10 ml
- 1 ausführliche Gestaltungsanleitung, die auch das Zusammenfalten und Verkleben der fertigen „Keilrahmenbilder“ genau erklärt.



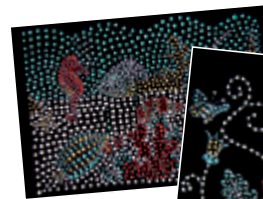
Farbtechnik



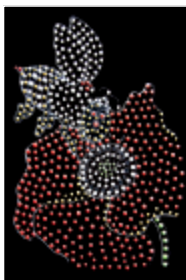
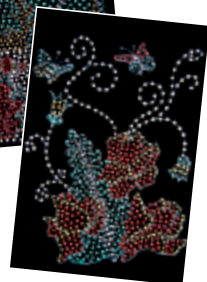
01 Pferd und Tiger



05 Uhu und Pferdekopf



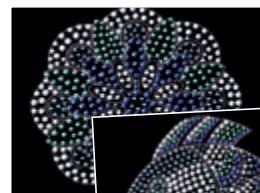
02 Fauna, Flora und Aquarium



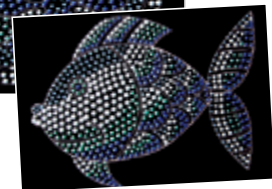
06 Biene und Sonnenblume



03 Papagei und lustige Vögel



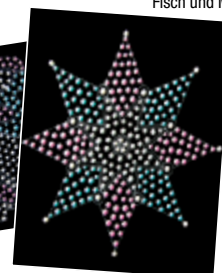
07 Fisch und Mandala



04 Hunde und Giraffe



08 Schmetterling und Stern





511 997

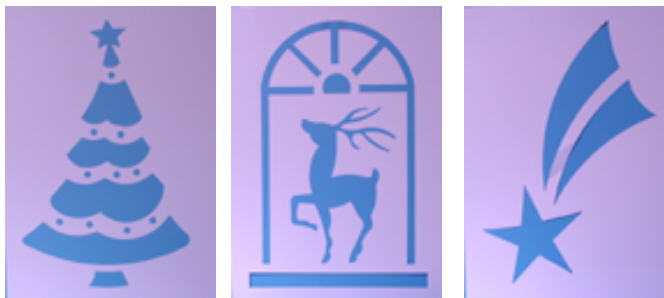
- 511 997 Schablonenrad 6 Sujets drehbar H11cm VE 4
- 512 000 Baum/Stern/Hirsch/W'n.Mann 25x35cm VE 4
- 512 001 W'nachtsmotive 8 Sujets 19x25cm VE 1

Artikel 512 000 / 511 997 sind aus Kunststoff und wiederverwendbar !

512 001

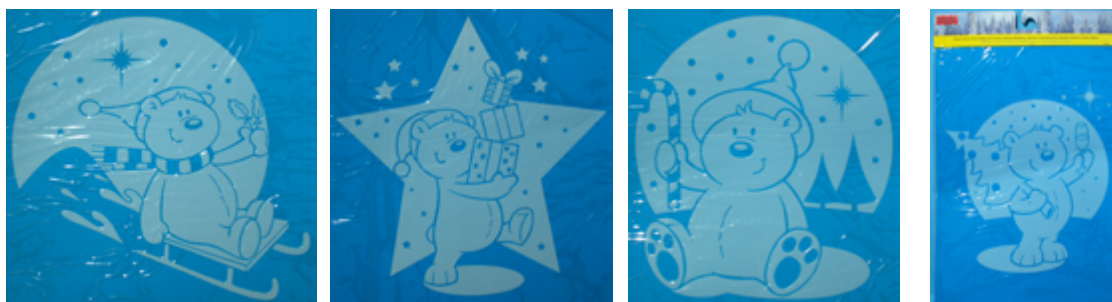


Sujets für 512 000



**Fensterdekoration
Gel selbsthaftend, wiederverwendbar**

511 993 Bären VE 4
4 verschiedene Bärensujets
25x35cm / wiederverwendbar



597 065 Fensterbilder Set
inkl. einem Kreidemarker
sowie 6 Kreidestiften und 8
verschiedene Vorlagen



Jedes Motiv ist ca. 50x70cm gross



597 056 Fensterbilder Set
inkl. einem Kreidemarker
sowie 6 Kreidestiften und 8
verschiedene Vorlagen





Schneespray	150 ml			
mit 8 W'nachtsschablonen		VE 1	512 005	
Schneespray	150 ml	VE 1	512 110	
Eisblumenspray				
weiss	150 ml	VE 1	512 199	



512200

512291

512292

Glitter Spray

multi	100 ml	VE 1	512 200
silber	100 ml	VE 1	512 291
gold	100 ml	VE 1	512 292

teilweise erneuertes
Design



512396

512397

Spray Deluxe

u.a. für Styropor, Ton und Gips geeignet

Gold	150 ml	VE 1	512 396
Silber	150 ml	VE 1	512 397



600101

600102

600103

Bastellack

Universal-Spray transparent

farblos matt	300 ml	VE 1	600 101
farblos seidenmatt	300 ml	VE 1	600 102
farblos glänzend	300 ml	VE 1	600 103



95808 97

95808 97 **Display** mit Kopfschild VE 1

Grösse: B36cm/T21cm/H36cm
Inhalt: 35 Fläschli = 7 Farben à 5 Fläschli 100ml

50 Prospekte
1 Plakat

89100 98 Prospekt 4-sprachig VE 1

89100 37 Plakat 4-sprachig VE 1

Farben in Fläschli à 100ml VE 2

- 95808 02 crème
- 95808 14 orange
- 95808 29 bordeaux
- 95808 32 rosa
- 95808 43 lila
- 95808 45 türkis
- 95808 46 hellblau
- 95808 47 blau
- 95808 67 grün
- 95808 77 braun
- 95808 86 grau
- 95808 89 schwarz

Trocknungszeit: ca. 10-12 Stunden
bis 40° waschbar / nicht in Tumbler trocknen

89100 98



89302 37



Klebe Transferfolie 4cm/100cm

BOTTA

BASTELARTIKEL

Artikelnummer: 71000.xx

VE 1 VP 2.00

Haftet auf klebendem Untergrund

01



Glitzer gross ROT

02



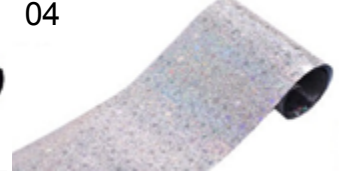
Punkte irisierend GOLD

03



ROT

04



Glitzer klein SILBER

05



Gepunktet GOLD

06



Punkte irisierend SILB.

07



Glitzer gross GRÜN

08



Stern ROT

09



Diamant gross HELLBLAU

10



Glitzer klein PINK

11



Diamant gross GRÜN

12



Sterne irisierend SILBER

13



Diamant gross SILBER

14



Punkte FARBIG

15



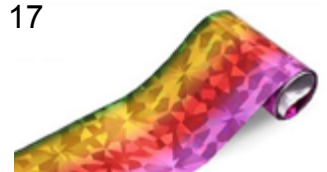
Regenbogen 2

16



SILBER

17



Diamant Regenbogen

18



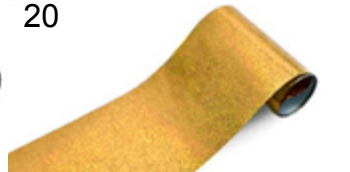
GOLD

19



Regenbogen 1

20



Glitzer klein HELLGOLD

21



BLAU

22



Diamant gross GOLD

23



Glitzer klein BLAU

24



Gepunkt. irisierend SILB.

25



PINK

26



Diamant gross BLAU

27



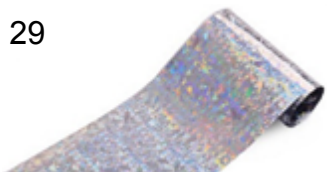
Rauten GOLD

28



Punkte transp. SILBER

29



Diamant klein SILBER

30



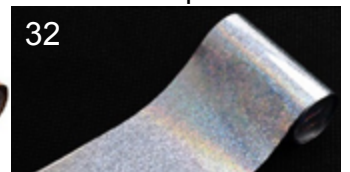
MAGENTA

31



Glitzer kl. DUNKELGOLD

32



Glitzer kl. irisierend SILB.

33



ROSA

34

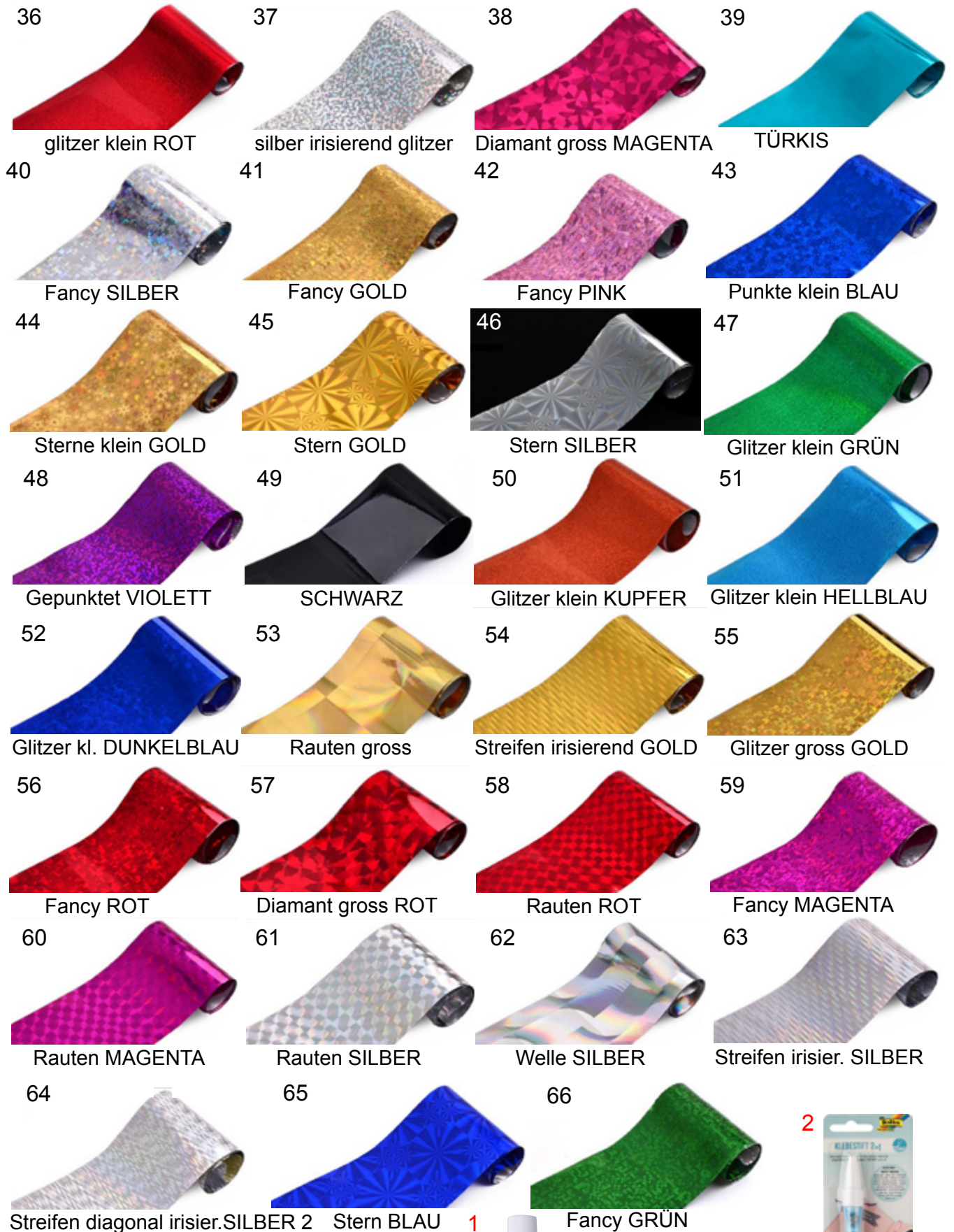


KUPFER

35



Glitzer klein GOLD



Unsere Empfehlung:

- Haftmedium 18572 (1)
- Klebestift 522 030 (2)
- Doppels. Klebeband 350 690x 1-5 (3)

07.20

1



3



2



Seite 04-69

Klebe Transferolie SET 2.5cm/100cm

Artikelnummer 71500.xx

VE 1 VP 9.50



01



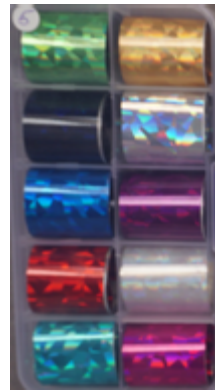
02



03



04



05



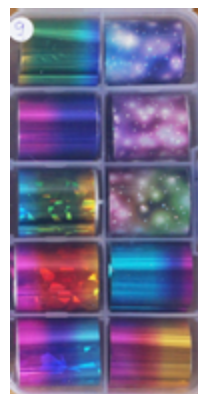
06



07



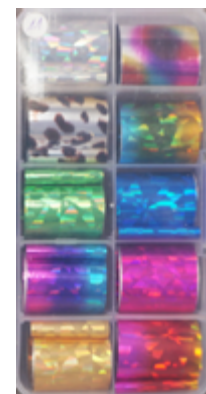
08



09



10



11



12



13



15



16



17



18



19



20



21



22



23



25



26



27



28



29



30



31



32



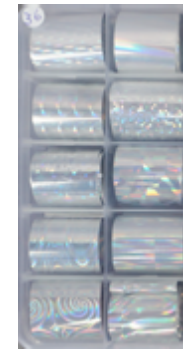
33



34



35



36



37



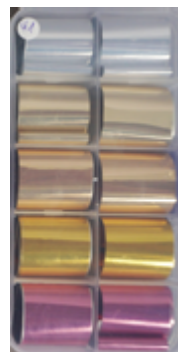
38



39



40



41



42



43



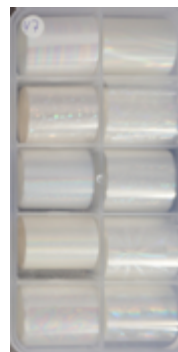
44



45



46



47



48



49



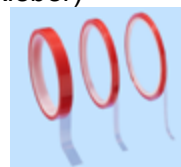
07.20

50

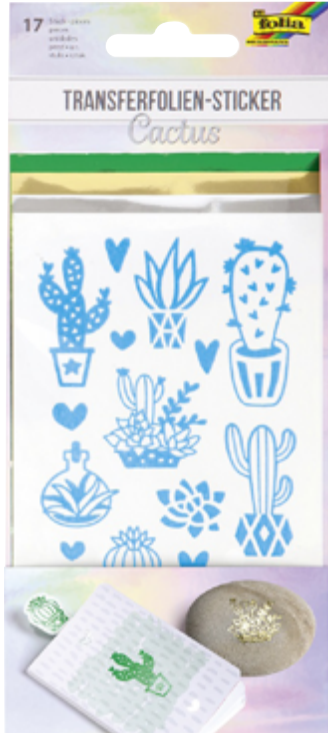


51

- Haftmedium 18572
- Klebestift 522 030
- Doppels. Klebeband 350 690x
- 77882 3D Dekoliner
- 77832 Magnetlack (Haftkleber)



Doppelseitig klebende Sticker (nur das blaue klebt). **inkl. je 3 Transferfolien**. Weitere Transferfolien bei uns im Shop, Suchbegriff „Transferfolie“. Dort finden Sie ca. 60 Sets mit je 10 Designs. Es stehen also ca. 600 verschiedene Transferfolien zur Verfügung. Für praktisch jeden Untergrund geeignet.



518272 Sticker Cactus
VE 1



518273 Sticker Tropical
VE 1



518274 Sticker Lettering
VE 1



518276 Transferfoliensticker
15x15cm Frühling, grün, gold
VE 1



518278 Transferfoliensticker
15x15cm Herzen, Liebe, rose-
gold, rot VE 1



518279 Transferfoliensticker
15x15cm Geburtstag, dunkel-
blau, silber VE 1



518280 Transferfoliensticker
15x15cm Liebe silber, rosa
VE 1

Jedes Set beinhaltet 2 Farbige Transferfolien sowie 2 Stickerbögen, welche doppelseitig haften. Auch diese Sticker können mit anderen Transferfolien aus unserem Sortiment verziert werden.