

## 第103回薬剤師国家試験の結果について

平成30年2月24日、25日実施  
平成30年3月27日 合格発表

## (1) 男女別合格率①

区 分	総 数	男		女	
出 願 者	14,876名	6,146名	(41.31%)	8,730名	(58.69%)
受 験 者	13,579名	5,495名	(40.47%)	8,084名	(59.53%)
合 格 者	9,584名	3,739名	(39.01%)	5,845名	(60.99%)
合 格 率	70.58%	68.04%		72.30%	

## (2) 男女別合格率②

区 分	総 数	男		女		
6 年 制 新 卒	出願者	9,555名	3,652名	(38.22%)	5,903名	(61.78%)
	受験者	8,606名	3,212名	(37.32%)	5,394名	(62.68%)
	合格者	7,304名	2,772名	(37.95%)	4,532名	(62.05%)
	合格率	84.87%	86.30%		84.02%	
6 年 制 既 卒	出願者	4,834名	2,200名	(45.51%)	2,634名	(54.49%)
	受験者	4,577名	2,055名	(44.90%)	2,522名	(55.10%)
	合格者	2,151名	907名	(42.17%)	1,244名	(57.83%)
	合格率	47.00%	44.14%		49.33%	
その他 (旧4年制 卒、受験資 格認定者)	出願者	487名	294名	(60.37%)	193名	(39.63%)
	受験者	396名	228名	(57.58%)	168名	(42.42%)
	合格者	129名	60名	(46.51%)	69名	(53.49%)
	合格率	32.58%	26.32%		41.07%	

## (3) 設置主体別合格率

区 分	総 数	国 立	公 立	私 立	そ の 他	
6 年 制 新 卒	出願者	9,555名	487名	229名	8,839名	—
	受験者	8,606名	478名	228名	7,900名	—
	合格者	7,304名	442名	217名	6,645名	—
	合格率	84.87%	92.47%	95.18%	84.11%	—
6 年 制 既 卒	出願者	4,834名	60名	32名	4,742名	—
	受験者	4,577名	52名	31名	4,494名	—
	合格者	2,151名	30名	12名	2,109名	—
	合格率	47.00%	57.69%	38.71%	46.93%	—
その他 (旧4年制 卒、受験資 格認定者)	出願者	487名	133名	38名	315名	1名
	受験者	396名	119名	36名	240名	1名
	合格者	129名	71名	25名	33名	0名
	合格率	32.58%	59.66%	69.44%	13.75%	0.00%
合 計	出願者	14,876名	680名	299名	13,896名	1名
	受験者	13,579名	649名	295名	12,634名	1名
	合格者	9,584名	543名	254名	8,787名	0名
	合格率	70.58%	83.67%	86.10%	69.55%	0.00%

## 第103回薬剤師国家試験合格基準及び正答について

平成30年3月27日  
厚生労働省医薬・生活衛生局

## 1. 第103回薬剤師国家試験の合格基準

以下のすべての基準を満たした者を合格とする。

- ・全問題の得点が434点以上
- ・必須問題について、全問題への配点の70%以上で、かつ、構成する各科目の得点がそれぞれ配点の30%以上

(注) 配点は1問2点(690点満点)

## 2. 試験問題正答

必須問題【問No.1～90】

一般問題(薬学理論問題)  
【問No.91～195】

## 1日目①

問No	科目	正答
1	物理	3
2	物理	3
3	物理	2
4	物理	4
5	物理	3
6	化学	5
7	化学	5
8	化学	1
9	化学	2
10	化学	2
11	生物	4
12	生物	1
13	生物	2
14	生物	2
15	生物	2
16	衛生	4
17	衛生	2
18	衛生	4
19	衛生	2
20	衛生	5
21	衛生	4
22	衛生	2
23	衛生	3
24	衛生	1
25	衛生	2
26	薬理	5
27	薬理	1
28	薬理	4
29	薬理	3
30	薬理	1

問No	科目	正答
31	薬理	4
32	薬理	5
33	薬理	3
34	薬理	4
35	薬理	5
36	薬理	3
37	薬理	2
38	薬理	2
39	薬理	1
40	薬理	4
41	薬剤	5
42	薬剤	4
43	薬剤	1
44	薬剤	5
45	薬剤	3
46	薬剤	2
47	薬剤	2
48	薬剤	1
49	薬剤	3
50	薬剤	3
51	薬剤	2
52	薬剤	5
53	薬剤	3
54	薬剤	3
55	薬剤	4
56	病態	3
57	病態	3
58	病態	5
59	病態	3
60	病態	3

問No	科目	正答
61	病態	2
62	病態	1
63	病態	3
64	病態	2
65	病態	1
66	病態	2
67	病態	4
68	病態	1
69	病態	5
70	病態	3
71	法規	2
72	法規	3
73	法規	4
74	法規	5
75	法規	1
76	法規	1
77	法規	2
78	法規	1
79	法規	4
80	法規	2
81	実務	2
82	実務	2
83	実務	2
84	実務	2
85	実務	5
86	実務	3
87	実務	4
88	実務	1
89	実務	5
90	実務	5

## 1日目②

問No	科目	正答
91	物理	2 3
92	物理	1 5
93	物理	2 3
94	物理	1 3
95	物理	1 5
96	物理	2 -
97	物理	2 5
98	物理	1 2
99	物理	3 5
100	化学	3 -
101	化学	2 -
102	化学	3 -
103	化学	4 5
104	化学	1 2
105	化学	1 3
106	化学	3 -
107	化学	2 -
108	化学	1 4
109	化学	3 5
110	生物	3 4
111	生物	4 -
112	生物	1 5
113	生物	4 5
114	生物	1 4
115	生物	1 4
116	生物	3 5
117	生物	2 3
118	生物	1 5
119	物理	2 3
120	生物	2 3

問No	科目	正答
121	衛生	3 -
122	衛生	4 -
123	衛生	1 5
124	衛生	1 4
125	衛生	1 3
126	衛生	1 3
127	衛生	2,4,5※
128	衛生	2 4
129	衛生	4 5
130	衛生	1 4
131	衛生	2 -
132	衛生	4 -
133	衛生	2 5
134	衛生	4 -
135	衛生	3 5
136	衛生	2 5
137	衛生	2 -
138	衛生	1 4
139	衛生	2 5
140	衛生	4 5
141	法規	5 -
142	法規	2 3
143	法規	4 5
144	法規	3 5
145	法規	2 3
146	法規	2 5
147	法規	2 5
148	法規	5 -
149	法規	2 5
150	法規	4 -

※いずれか2つ選択で正解とする。

一般問題(薬学実践問題)【問No.196~345】

1日目③

問No	科目	正答
151	薬理	3 4
152	薬理	1 2
153	薬理	1 3
154	薬理	2 3
155	薬理	2 3
156	薬理	3 4
157	薬理	4 5
158	薬理	1 5
159	薬理	1 2
160	薬理	3 4
161	薬理	2 3
162	薬理	2 3
163	薬理	1 3
164	薬理	2 4
165	薬理	3 4
166	薬剤	1 3
167	薬剤	2 3
168	薬剤	3 5
169	薬剤	3 -
170	薬剤	2 5
171	薬剤	1 4
172	薬剤	4 -
173	薬剤	5 -
174	薬剤	3 5
175	薬剤	4 -
176	薬剤	2 4
177	薬剤	1 3
178	薬剤	4 -
179	薬剤	3 4
180	薬剤	2 4
181	病態	1 3
182	病態	1 4
183	病態	1 5
184	病態	1 -
185	病態	1 5
186	病態	1 4
187	病態	1 2
188	病態	4 5
189	病態	2 5
190	病態	2 3
191	病態	3 5
192	病態	3 4
193	病態	3 -
194	病態	3 4
195	病態	3 -

2日目①

問No	科目	正答
196	物理	1 3
197	実務	4 5
198	実務	4 -
199	物理	1 3
200	実務	2 5
201	物理	1 3
202	実務	1 -
203	物理	2 -
204	物理	3 -
205	実務	1 -
206	実務	3 4
207	化学	5 -
208	実務	1 -
209	化学	2 3
210	化学	4 -
211	実務	1 5
212	実務	4 5
213	化学	2 4
214	実務	3 -
215	化学	3 4
216	生物	2 3
217	実務	解なし
218	生物	3 5
219	実務	2 4
220	生物	5 -
221	実務	3 -
222	実務	1 -
223	生物	3 5
224	実務	2又は5
225	衛生	2 4
226	実務	3 5
227	生物	3 4
228	実務	4 5
229	衛生	2 5
230	実務	1 -
231	衛生	3 5
232	実務	5 -
233	衛生	3 4
234	実務	2 5
235	衛生	2 -
236	実務	1 5
237	衛生	3 4
238	実務	1 3
239	衛生	1 2
240	実務	1 -
241	衛生	1 -
242	衛生	3 -
243	実務	3 4
244	実務	1 5
245	衛生	4 -

2日目②

問No	科目	正答
246	実務	1 -
247	薬理	1 2
248	実務	5 -
249	薬理	2 5
250	実務	2 4
251	薬理	1 4
252	実務	1 4
253	薬理	4 5
254	実務	1 4
255	薬理	1 3
256	薬理	1 4
257	実務	3 4
258	実務	2 -
259	薬理	3 5
260	薬理	1,2,3※
261	実務	1 4
262	実務	1 -
263	薬理	2 -
264	実務	5 -
265	薬理	4 -
266	実務	4 5
267	薬剤	4 -
268	実務	3 4
269	薬剤	3 4
270	実務	1 -
271	薬剤	1 -
272	実務	4 -
273	薬剤	3 -
274	実務	1 4
275	薬剤	4 -
276	実務	3 4
277	薬剤	1 3
278	実務	2 4
279	薬剤	1 3
280	実務	4 -
281	薬剤	1 -
282	実務	4 -
283	薬剤	4 -
284	薬剤	3 -
285	実務	1 -

2日目③

問No	科目	正答
286	実務	1 3
287	病態	1 5
288	実務	1 5
289	病態	3 5
290	実務	2 4
291	病態	2 3
292	実務	2,3,5※
293	病態	5 -
294	病態	3 -
295	実務	5 -
296	実務	2 5
297	病態	2 3
298	病態	2 3
299	実務	2 5
300	実務	2 -
301	病態	2 5
302	実務	1 3
303	病態	3 5
304	実務	2 4
305	病態	1 4
306	法規	3 5
307	実務	1 -
308	実務	2 -
309	法規	5 -
310	実務	1 4
311	法規	2 5
312	実務	2 3
313	法規	2 -
314	実務	2 4
315	法規	3 -
316	実務	4 5
317	法規	1 2
318	実務	3 5
319	法規	3 4
320	実務	1 5
321	法規	3 4
322	実務	5 -
323	法規	3 -
324	実務	2 5
325	法規	3 5
326	実務	4 -
327	実務	1 5
328	実務	4 -
329	実務	1 4
330	実務	2 -

問No	科目	正答
331	実務	2 -
332	実務	4 -
333	実務	2 3
334	実務	1 2
335	実務	2 -
336	実務	2 -
337	実務	1 4
338	実務	4 -
339	実務	3 -
340	実務	1 -
341	実務	2 -
342	実務	1 -
343	実務	3 5
344	実務	1 4
345	実務	1 2

※いずれか2つ選択で正解とする。

## 第 103 回薬剤師国家試験の採点にあたって考慮した問題について

## 1 日目②【一般問題（薬学理論問題）】 問 127

問 127 表は、福岡県の久山町研究において 65 歳以上の住民 826 名を 15 年間追跡し、65 歳の時点での高血圧と耐糖能異常が、その後の脳血管性認知症とアルツハイマー病の発症に及ぼす影響について調べたものである。この結果から導き出される結論として誤っているのはどれか。2 つ選べ。

高血圧 <sup>a</sup>	耐糖能異常 <sup>b</sup>	相対危険度 <sup>c</sup>	
		脳血管性認知症	アルツハイマー病
—	—	1.0	1.0
—	+	4.2*	4.6*
+	—	4.1*	0.9
+	+	5.6*	2.3*

<sup>a</sup> 収縮期血圧 140 mmHg 以上、又は拡張期血圧 90 mmHg 以上、又は降圧薬内服者を (+) とした。

<sup>b</sup> 空腹時血糖値 115 mg/dL 以上、又は食後 2 時間以後の血糖値 140 mg/dL 以上、又は随時血糖値 200 mg/dL 以上、又は糖尿病の病歴ありの者を (+) とした。

<sup>c</sup> 高血圧及び耐糖能異常がいずれも (—) の群を基準群 (1.0) として表示した。

\* 基準群と比較して有意差あり。相対危険度の 95% 信頼区間が 1.0 を含まない場合に有意とした。

- 耐糖能異常は、単独でアルツハイマー病の危険因子となる。
- 耐糖能異常がない場合、高血圧はアルツハイマー病を抑制する因子となる。
- 高血圧及び耐糖能異常は、いずれも単独で脳血管性認知症の危険因子となる。
- 脳血管性認知症は高血圧の危険因子となる。
- 高血圧はアルツハイマー病に対する耐糖能異常の影響を解析する上で、交絡因子となる。

## 採点上の取扱い

複数の選択肢を正解として採点する。

## 理由

複数の正解があるため。

2日目①【一般問題（薬学実践問題）】 問 217

問 217（実務）

SGLT2 選択的阻害薬の副作用として誤っているのはどれか。1つ選べ。

- 1 低血糖
- 2 尿路感染症
- 3 脱水
- 4 血圧上昇
- 5 体重減少

採点上の取扱い

全員を正解として採点する。

理 由

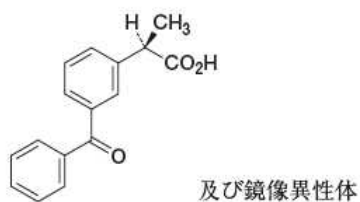
設問が不明瞭で正解が得られないため。

## 2日目①【一般問題（薬学実践問題）】 問 224

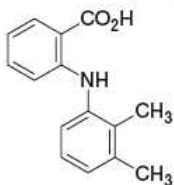
### 問 224（実務）

この男性が持参したお薬手帳には、ケトプロフェンにて光線過敏症を起こしたことがあるとの記載があった。この男性が持参した処方箋に1～5のいずれかの薬剤が記載されていた場合に、ケトプロフェンと同様に光線過敏症を引き起こす可能性があり、注意を要する医薬品はどれか。1つ選べ。

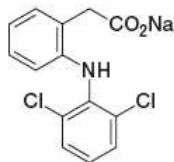
＜ケトプロフェン＞



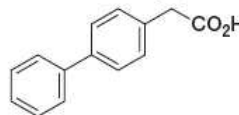
#### 1 メフェナム酸



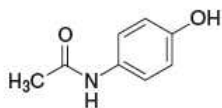
#### 2 ジクロフェナクナトリウム



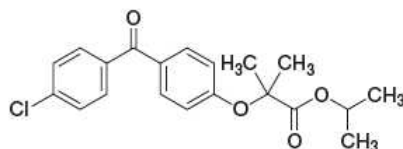
#### 3 フェルビナク



#### 4 アセトアミノフェン



#### 5 フェノフィブラート



採点上の取扱い

複数の選択肢を正解として採点する。

理由

複数の正解があるため。

2日目②【一般問題（薬学実践問題）】 問 260

問 260-261 35歳女性。体重 55 kg。C型慢性肝炎と診断され、治療開始となった。ペグインターフェロンアルファ-2a（週1回皮下注射）での治療が開始され、以下の処方が出された。

(処方1)

シメプレビルナトリウムカプセル 100 mg 1回1カプセル（1日1カプセル）  
1日1回 朝食後 14日分

(処方2)

リバビリン錠 200 mg 朝1錠、夕2錠（1日3錠）  
1日2回 朝夕食後 14日分

問 260 (薬理)

この患者に使用する治療薬のC型肝炎ウイルスに対する作用機序として正しいのはどれか。2つ選べ。

- 1 NS5B ポリメラーゼを阻害する。
- 2 NS3/4A プロテアーゼを阻害する。
- 3 RNA 依存性 RNA ポリメラーゼを阻害する。
- 4 DNA ポリメラーゼを阻害する。
- 5 逆転写酵素を阻害する。

採点上の取扱い

複数の選択肢を正解として採点する。

理 由

複数の正解があるため。

2日目③【一般問題（薬学実践問題）】 問 292

問 292-293 28歳女性。1ヶ月ぐらい前から動悸、手指の震えがあり、発汗が多くなったため近医を受診したところ、バセドウ病と診断され下記の薬剤が処方された。

(処方)

プロピルチオウラシル錠 50 mg 1回2錠（1日6錠）  
1日3回 朝昼夕食後 28日分

問 292（実務）

患者への説明として適切なのはどれか。2つ選べ。

- 1 催奇形性の報告があるので、薬剤服用中は妊娠を避けるよう説明する。
- 2 甲状腺ホルモンの分泌を抑える薬であると説明する。
- 3 定期的に数ヶ月間服用し、症状が改善したら減薬できると説明する。
- 4 海藻類を積極的に摂取するよう説明する。
- 5 定期的な血液検査の必要性を説明する。

採点上の取扱い

複数の選択肢を正解として採点する。

理 由

複数の正解があるため。



## 試験回次別合格者数の推移

平成30年3月27日  
厚生労働省医薬・生活衛生局

試験回次	合 計			6 年 制 新 卒			6 年 制 既 卒			そ の 他		
	受験者数	合格者数	合格率	受験者数	合格者数	合格率	受験者数	合格者数	合格率	受験者数	合格者数	合格率
97 (24年)	9,785	8,641	88.31	8,583	8,182	95.33	—	—	—	1,202	459	38.19
98 (25年)	11,288	8,929	79.10	9,661	8,221	85.09	896	605	67.52	731	103	14.09
99 (26年)	12,019	7,312	60.84	8,822	6,219	70.49	2,517	1,003	39.85	680	90	13.24
100 (27年)	14,316	9,044	63.17	8,446	6,136	72.65	5,260	2,794	53.12	610	114	18.69
101 (28年)	14,949	11,488	76.85	8,242	7,108	86.24	6,185	4,201	67.92	522	179	34.29
102 (29年)	13,243	9,479	71.58	8,291	7,052	85.06	4,515	2,295	50.83	437	132	30.21
103 (30年)	13,579	9,584	70.58	8,606	7,304	84.87	4,577	2,151	47.00	396	129	32.58

(参考)第84回～第96回の合格者数

試験回次	合 計			新 卒			そ の 他		
	受験者数	合格者数	合格率	受験者数	合格者数	合格率	受験者数	合格者数	合格率
84 (11年)	11,739	9,051	77.10	8,506	7,328	86.15	3,233	1,723	53.29
85 (12年)	11,529	9,213	79.91	8,620	7,625	88.46	2,909	1,588	54.59
86 (13年)	10,683	8,108	75.90	8,208	6,901	84.08	2,475	1,207	48.77
87 (14年)	11,148	9,009	80.81	8,367	7,412	88.59	2,781	1,597	57.43
88 (15年)	10,850	8,802	81.12	8,345	7,387	88.52	2,505	1,415	56.49
89 (16年)	11,048	8,653	78.32	8,504	7,349	86.42	2,544	1,304	51.26
90 (17年)	11,590	9,781	84.39	8,626	8,047	93.29	2,964	1,734	58.50
91 (18年)	11,046	8,202	74.25	8,455	7,200	85.16	2,591	1,002	38.67
92 (19年)	12,112	9,154	75.58	8,791	7,525	85.60	3,321	1,629	49.05
93 (20年)	13,773	10,487	76.14	10,025	8,652	86.30	3,748	1,835	48.96
94 (21年)	15,189	11,301	74.40	10,733	9,106	84.84	4,456	2,195	49.26
95 (22年)	6,720	3,787	56.35	1,318	523	39.68	5,402	3,264	60.42
96 (23年)	3,274	1,455	44.44	155	52	33.55	3,119	1,403	44.98

## 第103回薬剤師国家試験 都道府県別合格者数

平成30年3月27日  
厚生労働省医薬・生活衛生局

都道府県名	合格者数
北海道	414
青森県	112
岩手県	107
宮城県	178
秋田県	59
山形県	72
福島県	156
茨城県	200
栃木県	145
群馬県	146
埼玉県	591
千葉県	576
東京都	1,050
神奈川県	695
新潟県	190
富山県	60
石川県	66
福井県	51
山梨県	69
長野県	125
岐阜県	130
静岡県	197
愛知県	462
三重県	129

都道府県名	合格者数
滋賀県	130
京都府	165
大阪府	741
兵庫県	536
奈良県	143
和歌山県	70
鳥取県	41
島根県	29
岡山県	114
広島県	241
山口県	101
徳島県	83
香川県	87
愛媛県	104
高知県	55
福岡県	348
佐賀県	74
長崎県	93
熊本県	120
大分県	68
宮崎県	92
鹿児島県	94
沖縄県	75
計	9,584

※合格証書の都道府県別送付枚数である。

## 第103回薬剤師国家試験 大学別合格者数

平成30年3月27日  
厚生労働省医薬・生活衛生局

学校番号	大学名	総 数				6年制卒業者								その他(旧4年制卒業生・受験資格認定者)			
						新 卒				既 卒							
		出願者数 (名)	受験者数 (名)	合格者数 (名)	合格率 (%)	出願者数 (名)	受験者数 (名)	合格者数 (名)	合格率 (%)	出願者数 (名)	受験者数 (名)	合格者数 (名)	合格率 (%)	出願者数 (名)	受験者数 (名)	合格者数 (名)	合格率 (%)
10	北海道大学	37	37	33	89.19	29	29	29	100.00	2	2	1	50.00	6	6	3	50.00
11	東北大学	42	40	28	70.00	20	20	18	90.00	5	4	1	25.00	17	16	9	56.25
12	千葉大学	52	49	44	89.80	41	41	39	95.12	3	3	3	100.00	8	5	2	40.00
13	東京大学	16	14	11	78.57	5	5	5	100.00	—	—	—	—	11	9	6	66.67
15	富山大学	70	68	55	80.88	52	51	44	86.27	10	9	7	77.78	8	8	4	50.00
16	金沢大学	41	40	39	97.50	34	34	34	100.00	—	—	—	—	7	6	5	83.33
17	京都大学	46	41	30	73.17	31	29	25	86.21	7	6	2	33.33	8	6	3	50.00
18	大阪大学	33	31	26	83.87	26	24	21	87.50	1	1	1	100.00	6	6	4	66.67
19	岡山大学	54	51	45	88.24	39	38	37	97.37	5	4	2	50.00	10	9	6	66.67
20	広島大学	43	42	39	92.86	39	38	36	94.74	2	2	2	100.00	2	2	1	50.00
21	徳島大学	58	56	47	83.93	41	40	39	97.50	2	2	0	0.00	15	14	8	57.14
22	九州大学	42	42	38	90.48	33	33	33	100.00	2	2	0	0.00	7	7	5	71.43
23	長崎大学	62	57	48	84.21	39	39	35	89.74	8	6	4	66.67	15	12	9	75.00
24	熊本大学	84	81	60	74.07	58	57	47	82.46	13	11	7	63.64	13	13	6	46.15
国立 計		680	649	543	83.67	487	478	442	92.47	60	52	30	57.69	133	119	71	59.66
31	岐阜薬科大学	114	113	95	84.07	84	84	79	94.05	15	14	5	35.71	15	15	11	73.33
32	静岡県立大学	104	102	88	86.27	82	81	77	95.06	8	8	3	37.50	14	13	8	61.54
33	名古屋市立大学	81	80	71	88.75	63	63	61	96.83	9	9	4	44.44	9	8	6	75.00
公立 計		299	295	254	86.10	229	228	217	95.18	32	31	12	38.71	38	36	25	69.44

学校番号	大学名	総数				6年制卒業者								その他(旧4年制卒業生・受験資格認定者)			
						新卒				既卒							
		出願者数 (名)	受験者数 (名)	合格者数 (名)	合格率 (%)	出願者数 (名)	受験者数 (名)	合格者数 (名)	合格率 (%)	出願者数 (名)	受験者数 (名)	合格者数 (名)	合格率 (%)	出願者数 (名)	受験者数 (名)	合格者数 (名)	合格率 (%)
51	北海道医療大学	260	225	174	77.33	156	126	118	93.65	97	94	56	59.57	7	5	0	0.00
52	北海道薬科大学	317	280	195	69.64	199	169	137	81.07	114	109	58	53.21	4	2	0	0.00
53	東北医科薬科大学	346	323	254	78.64	242	227	204	89.87	97	92	50	54.35	7	4	0	0.00
54	城西大学	371	337	180	53.41	210	182	109	59.89	148	142	68	47.89	13	13	3	23.08
55	東邦大学	281	252	214	84.92	224	198	182	91.92	53	50	30	60.00	4	4	2	50.00
56	北里大学	286	284	255	89.79	244	244	228	93.44	41	39	27	69.23	1	1	0	0.00
57	慶應義塾大学	176	169	144	85.21	150	146	133	91.10	22	20	11	55.00	4	3	0	0.00
58	昭和大学	245	224	177	79.02	189	171	143	83.63	55	52	34	65.38	1	1	0	0.00
59	昭和薬科大学	310	296	223	75.34	234	222	174	78.38	71	69	48	69.57	5	5	1	20.00
60	東京薬科大学	510	485	408	84.12	382	364	332	91.21	121	115	76	66.09	7	6	0	0.00
61	東京理科大学	121	118	100	84.75	97	96	88	91.67	17	16	9	56.25	7	6	3	50.00
62	日本大学	305	302	223	73.84	185	185	152	82.16	117	115	71	61.74	3	2	0	0.00
63	星薬科大学	354	334	294	88.02	295	280	261	93.21	54	50	31	62.00	5	4	2	50.00
64	明治薬科大学	372	347	298	85.88	294	275	253	92.00	73	69	44	63.77	5	3	1	33.33
65	帝京大学	451	426	311	73.00	269	256	228	89.06	177	167	83	49.70	5	3	0	0.00
66	新潟薬科大学	244	216	143	66.20	154	132	106	80.30	84	80	37	46.25	6	4	0	0.00
67	北陸大学	242	224	129	57.59	110	105	83	79.05	118	108	46	42.59	14	11	0	0.00
68	名城大学	271	241	216	89.63	211	184	174	94.57	51	50	41	82.00	9	7	1	14.29
69	京都薬科大学	408	374	322	86.10	363	335	300	89.55	35	34	22	64.71	10	5	0	0.00
70	大阪薬科大学	421	383	315	82.25	353	322	279	86.65	67	61	36	59.02	1	0	0	0.00
71	近畿大学	186	169	150	88.76	150	137	130	94.89	29	26	14	53.85	7	6	6	100.00
72	摂南大学	269	244	193	79.10	216	196	163	83.16	51	47	30	63.83	2	1	0	0.00

学校番号	大学名	総数				6年制卒業者								その他(旧4年制卒業生・受験資格認定者)			
						新卒				既卒							
		出願者数 (名)	受験者数 (名)	合格者数 (名)	合格率 (%)	出願者数 (名)	受験者数 (名)	合格者数 (名)	合格率 (%)	出願者数 (名)	受験者数 (名)	合格者数 (名)	合格率 (%)	出願者数 (名)	受験者数 (名)	合格者数 (名)	合格率 (%)
73	神戸学院大学	298	275	204	74.18	195	180	148	82.22	101	93	56	60.22	2	2	0	0.00
74	神戸薬科大学	343	318	273	85.85	288	267	246	92.13	54	51	27	52.94	1	0	0	0.00
75	武庫川女子大学	318	260	176	67.69	191	135	111	82.22	118	116	63	54.31	9	9	2	22.22
76	福山大学	148	133	80	60.15	88	77	62	80.52	56	54	17	31.48	4	2	1	50.00
77	徳島文理大学	324	287	134	46.69	140	114	90	78.95	175	165	42	25.45	9	8	2	25.00
78	第一薬科大学	420	343	121	35.28	114	78	47	60.26	200	187	70	37.43	106	78	4	5.13
79	福岡大学	275	245	204	83.27	212	183	168	91.80	59	59	36	61.02	4	3	0	0.00
80	就実大学	165	136	84	61.76	93	69	58	84.06	72	67	26	38.81	—	—	—	—
81	九州保健福祉大学	162	127	94	74.02	98	66	64	96.97	61	60	30	50.00	3	1	0	0.00
82	青森大学	110	106	54	50.94	27	27	21	77.78	82	78	33	42.31	1	1	0	0.00
83	日本薬科大学	378	349	163	46.70	110	97	91	93.81	243	232	70	30.17	25	20	2	10.00
84	城西国際大学	100	87	52	59.77	45	41	38	92.68	50	43	13	30.23	5	3	1	33.33
85	千葉科学大学	132	121	62	51.24	58	48	33	68.75	73	72	29	40.28	1	1	0	0.00
86	帝京平成大学	384	366	172	46.99	109	109	90	82.57	269	251	81	32.27	6	6	1	16.67
87	武蔵野大学	179	157	142	90.45	154	134	127	94.78	25	23	15	65.22	—	—	—	—
88	広島国際大学	212	178	112	62.92	110	77	64	83.12	101	100	48	48.00	1	1	0	0.00
89	奥羽大学	169	154	57	37.01	102	87	32	36.78	63	63	25	39.68	4	4	0	0.00
90	国際医療福祉大学	212	208	164	78.85	134	134	130	97.01	76	73	34	46.58	2	1	0	0.00
91	愛知学院大学	158	140	105	75.00	110	98	80	81.63	46	41	25	60.98	2	1	0	0.00
92	金城学院大学	256	229	151	65.94	140	121	102	84.30	116	108	49	45.37	—	—	—	—
93	同志社女子大学	172	165	113	68.48	131	129	88	68.22	40	35	24	68.57	1	1	1	100.00
94	崇城大学	178	145	109	75.17	123	92	80	86.96	53	51	29	56.86	2	2	0	0.00

学校番号	大学名	総数				6年制卒業者								その他(旧4年制卒業生・受験資格認定者)			
						新卒				既卒							
		出願者数 (名)	受験者数 (名)	合格者数 (名)	合格率 (%)	出願者数 (名)	受験者数 (名)	合格者数 (名)	合格率 (%)	出願者数 (名)	受験者数 (名)	合格者数 (名)	合格率 (%)	出願者数 (名)	受験者数 (名)	合格者数 (名)	合格率 (%)
95	高崎健康福祉大学	130	121	73	60.33	75	67	52	77.61	55	54	21	38.89	—	—	—	—
96	横浜薬科大学	425	407	193	47.42	208	207	125	60.39	217	200	68	34.00	—	—	—	—
97	大阪大谷大学	207	167	90	53.89	109	76	61	80.26	98	91	29	31.87	—	—	—	—
98	松山大学	127	117	68	58.12	57	48	44	91.67	70	69	24	34.78	—	—	—	—
99	長崎国際大学	156	140	87	62.14	83	71	64	90.14	73	69	23	33.33	—	—	—	—
100	岩手医科大学	250	187	113	60.43	142	82	61	74.39	108	105	52	49.52	—	—	—	—
101	いわき明星大学	45	39	36	92.31	43	37	35	94.59	2	2	1	50.00	—	—	—	—
102	姫路獨協大学	124	110	58	52.73	54	46	33	71.74	70	64	25	39.06	—	—	—	—
103	兵庫医療大学	243	234	115	49.15	139	138	69	50.00	104	96	46	47.92	—	—	—	—
104	安田女子大学	110	109	61	55.96	65	65	41	63.08	45	44	20	45.45	—	—	—	—
105	鈴鹿医療科学大学	135	123	67	54.47	77	66	43	65.15	58	57	24	42.11	—	—	—	—
106	立命館大学	105	98	82	83.67	88	82	70	85.37	17	16	12	75.00	—	—	—	—
私立計		13,896	12,634	8,787	69.55	8,839	7,900	6,645	84.11	4,742	4,494	2,109	46.93	315	240	33	13.75
その他(厚生労働大臣認定者 (薬剤師法第15条第2号))		1	1	0	0.00	—	—	—	—	—	—	—	—	1	1	0	0.00
総計		14,876	13,579	9,584	70.58	9,555	8,606	7,304	84.87	4,834	4,577	2,151	47.00	487	396	129	32.58