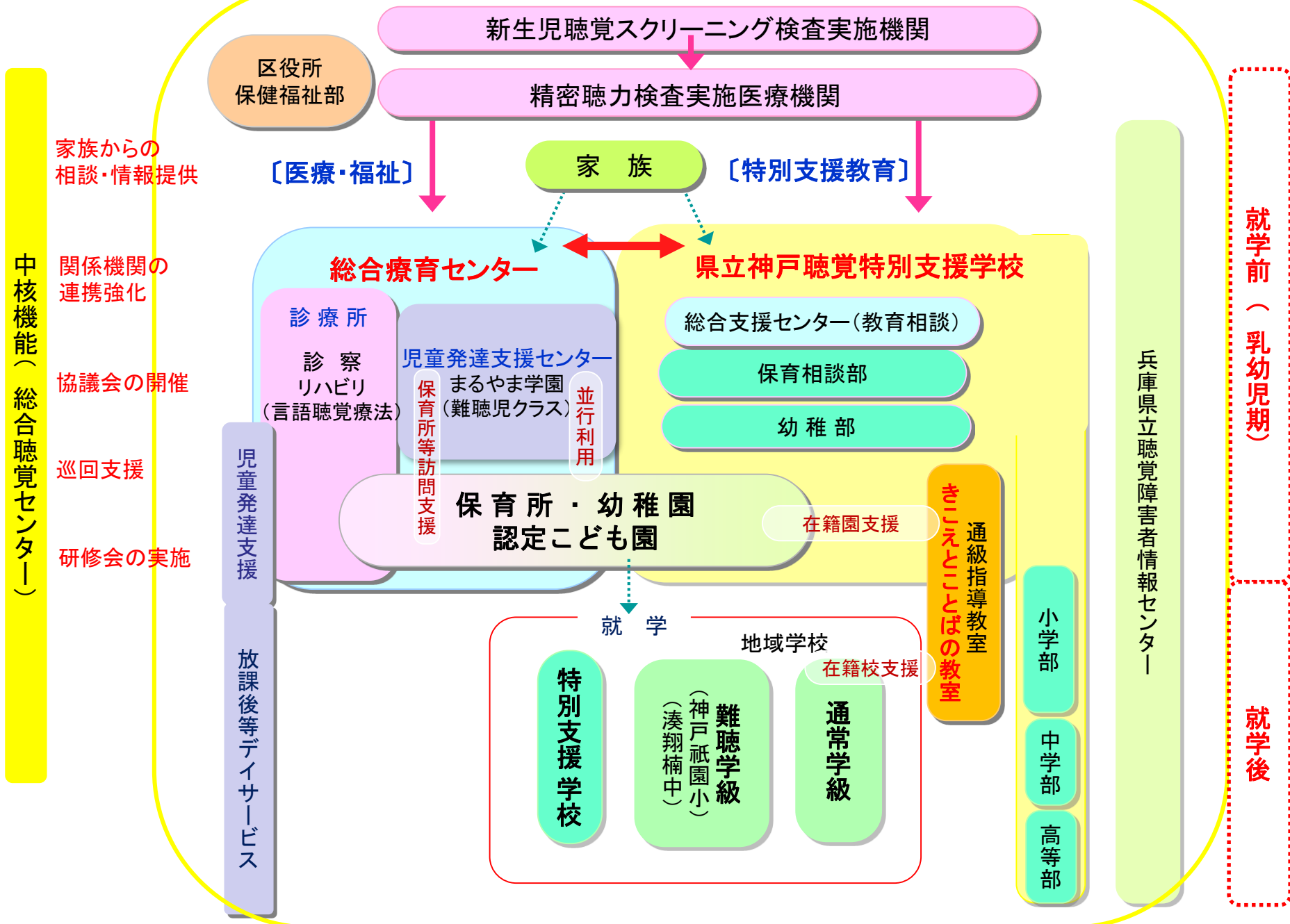


神戸市における聴覚障害児支援機関の相関図





## 赤ちゃんの 聞こえのチェック表

### 出生から生後3カ月まで

この時期は、比較的大きな音への反射的な動きが観察されます

- ・ドアを閉める音や床に物を落とすなど大きな物音がするとびくっとするモロー反射(四肢の屈伸反射)がみられます

### 生後3～6カ月

この時期は、音に対する定位反応がみられます

- ・お母さんの声や興味のある音に顔を向けたり、音を探したりします
- ・音がするとすぐに目を覚まします

### 生後6～12カ月

- ・小さい音にもすぐに気づき、音の方をみる
- ・「ダメ」「バイバイ」「チョウダイ」などの簡単なことばを理解する

### 生後12カ月～

- ・ことばを模倣し始める
- ・「マンマ」「ワンワン」などのことばを話し始める

総合聴覚センターは赤ちゃんの聞こえに関する総合的な相談・支援事業を行っています

総合聴覚センターは、新生児や乳幼児の聞こえ(聴覚)を心配されるご家族のための聴覚に関する総合的な支援センターです。お気軽にご相談ください。

#### 【相談内容】

- ・新生児聴覚スクリーニング検査で、精密検査が必要と判定された
- ・赤ちゃんの聞こえ(聴覚)についての心配や不安について
- ・人工内耳など最新の難聴医療に関する情報が欲しい

#### 【相談方法】

対面・電話・メールの3つの方法があります。

対面または電話での相談をご希望の場合は、下記の電話番号に相談申し込みをしてください。日時等について、折り返し連絡いたします。

電話:(078)302-4516(直通)

受付時間:平日 9:30～16:00

メールでの相談をご希望の場合は、氏名・お子さんの年齢・相談内容をご記入いただき、下記アドレスにお送りください。

E-mail:c\_choukaku@kcho.jp  
(24時間送信可)

#### 【費用】

相談費用は無料です

#### 【問い合わせ】

〒650-0047 神戸市中央区港島南町2-1-1

(078)302-4516(直通)

神戸市立医療センター中央市民病院 総合聴覚センター

## 赤ちゃんの聞こえを 心配されるご家族へ

新生児聴覚スクリーニング検査で  
「精密検査が必要」と判定されたら..



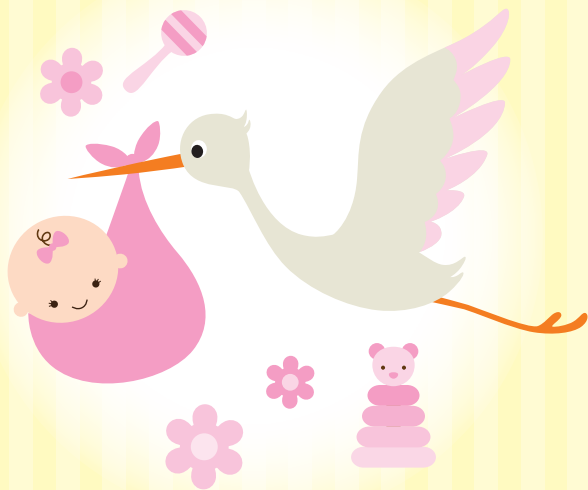
神戸市立医療センター中央市民病院  
総合聴覚センター



# お誕生 おめでとうございます。

お子様の健やかな成長を願って、日々大切に育てられていることと思います。

生まれて間もなく「赤ちゃんの聞こえについて精密検査が必要です」と説明を受けられ、ご心配のことと思います。そんなご家族に寄り添い、支援できるように、このリーフレットを作成しました。



●新生児聴覚スクリーニング検査で精密検査が必要(リファー)と判定されたからといって、「難聴」と確定した訳ではありません。「色々な専門的な聴力検査機器を使って赤ちゃんの耳の聞こえを詳しく調べましょう」ということです。

●新生児聴覚スクリーニング検査には、自動聴性脳幹反応聴力検査(AABR)と耳音響放射検査(OAE)の2種類がありますが、検査時に赤ちゃんが動いたり、耳垢があると正しい結果にならないこともあります。

このため、正確な聴力を確認するために産科の紹介状をもって、精密聴力検査機関で検査を受けてください。

●精密聴力検査には、音刺激に反応した時にみられる脳波をコンピュータで計算して、難聴の有無や程度を測定する聴性脳幹反応聴力検査(ABR)や聴性定常反応聴力検査(ASSR)という検査があります。その他、言語聴覚士が赤ちゃんの音への反応を観察する検査などを実施します。

新生児聴覚スクリーニング検査で精密検査が必要と判定された場合は、下記の精密聴力検査機関(日本耳鼻咽喉科・頭頸部外科学会の指定機関)で詳しい聴力検査を受けてください

## ◎兵庫県立こども病院 耳鼻咽喉科

神戸市中央区港島南町1丁目6-7

☎ 078-945-7300(代表)

FAX 078-302-1023(代表)

## ◎神戸大学医学部附属病院 耳鼻咽喉・頭頸部外科

神戸市中央区楠町7丁目5-2

☎ 078-382-5264(予約専用ダイヤル)

FAX 078-382-5265(予約専用ダイヤル)

※患者さんからの直接のお問い合わせは受け付けておりません。必ず紹介元医療機関を通じて、ご連絡ください。

## ◎神戸市立医療センター中央市民病院

### 耳鼻咽喉科 総合聴覚センター

神戸市中央区港島南町2-1-1

☎ 078-302-4516(直通)

FAX 078-302-7537(代表)

このリーフレットは、神戸市が実施する「聴覚障害児支援中核機能モデル事業」の受託事業者である地方独立行政法人 神戸市民病院機構 神戸市立医療センター中央市民病院「総合聴覚センター」が作成。