

Exposé

## Hymer Eriba Nova Light 442 Elegance-Paket

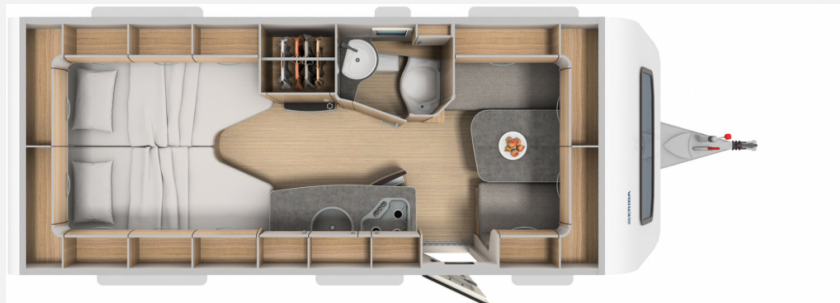
~~28.990,-€~~ **22.890,- €**

MwSt. ausweisbar

Fahrzeug



Grundriss



**Technische Daten**

<b>Anzahl der Achsen</b>	1
<b>Gesamtlänge</b>	667 cm
<b>Gesamtbreite</b>	217 cm
<b>Höhe</b>	257 cm
<b>Innenhöhe</b>	198 cm
<b>Umlaufmaß</b>	920 cm
<b>Leergewicht</b>	1110 kg
<b>Masse in fahrber. Zustand</b>	1148 kg
<b>techn. zul. Gesamtmasse</b>	1300 kg
<b>Infrastruktur</b>	WC
<b>Liegeflächen</b>	Bug (93/130x200) Heck (200x200)
<b>Kühlschrankvolumen</b>	81 l
<b>Wasservorrat</b>	45 l
<b>Steckdosen 230V</b>	3
<b>Farbe</b>	weiß
	TÜV neu
	Doppel-/franz. Bett

**Hymer Eriba Nova Light 442 Modelljahr 2023****Ausstattung:**

**Elegance-Paket:** Deichselabdeckung, Crystal Silver Außenfarbe, Designaufkleber Elegance, Breifung Alu 185/70 R14C/6J

**Möbeldekor** - Chiavenna Nussbaum

**Wohnwelt** - Fayon

**Fahrgestell:**

- Vollverzinktes System-Leichtbau-Chassis mit verzinktem Achskörper
- Extra lange Zugdeichsel für mehr Fahrstabilität und ausreichend Platz für einen Deichselträger
- Längslenkerachse mit Einzelradaufhängung
- Automatische Bremsnachstellung (kurze Bremswege und mehr Fahrkomfort durch sanftes Bremsen ohne ruckartiges Auflaufen)
- Anti-Schlinger-Kupplung mit Reibbelägen und Einhandbedienung (Unterdrückt Schlinger- und Nickbewegungen)
- Reserveradhalterung im Gaskasten
- Verzinkte Steckstützen

Diese Aufzählung dient nur der besseren Identifizierung des Fahrzeugs und ist keine verbindliche Festlegung, Zusicherung oder Beschreibung des Ausstattungsumfanges, sie wird nicht Bestandteil des Kaufvertrages. Prüfen Sie daher bitte den genauen Ausstattungsumfang vor Ort oder fragen Sie unser Verkaufspersonal. Ausschlaggebend für die exakten Ausstattungsdetails sind nur etwaige schriftliche Vereinbarungen im Kaufvertrag. Irrtümer und Fehler in der Beschreibung von Fahrzeug und Ausstattung sowie Zwischenverkauf bleiben daher ausdrücklich vorbehalten.

Weitere Informationen erhalten sie von unserem Verkaufspersonal unter Tel.: +49(0)661-83030.

**LIBENTI Reisemobile GmbH**

**Andreasberg 4, 36041 Fulda**

**Tel.: +49 (0)661 83030**

Zwischenverkauf, Änderungen und Irrtümer sind vorbehalten.

Kostenlose Abholung vom ICE Bahnhof Fulda

- Pakete (**Elegance-Paket**, Abdeckung für Zugdeichsel, Seitenwände in Glattblech, Farbe Crystal Silver, Designabklebung Elegance, Leichtmetallfelgen ERIBA 5-Stern-Doppelspeiche, silber)
- Großzügiger Kleiderschrank mit Wäschefach (Fachboden in der Höhe verstellbar)
- 12 V LED-Beleuchtung, Alle Festbetten mit Kaltschaummatratzen mit abnehmbaren und waschbaren Drellbezügen, Bettenbau an der Sitzgruppe möglich, Feste Betten mit Holzplattenrost Ergo, hochklappbar, LED-Vorzeltleuchte mit Bewegungsmelder, Moderne schwenkbare Spots
- Badfenster ausstellbar, Milchglas, mit Verdunkelungsrollo und Mückenschutz, Banktoilette mit Füllstandsanzeige und Kassette auf Rädern sowie eigenem Spültank, Duschwanne, Oberschrank mit Spiegel und Ablageflächen, Beleuchteter Spiegel
- 13-poliger Jaeger-Stecker, Frostsichere Wasserinstallation für den Winterbetrieb, Rauchmelder, Caravan Stromversorgung mit automatischer Umschaltung auf Zugfahrzeug, 230 V Steckdose am Bad, in der Küche und im Wohnraum, 45 l Frischwassertank, Gasheizung Truma S 3004 (3.500 Watt)
- Extra lange Zugdeichsel für mehr Fahrstabilität und ausreichend Platz für einen Deichselträger, Automatische Bremsnachstellung (kurze Bremswege und mehr Fahrkomfort durch sanftes Bremsen ohne ruckartiges Auflaufen), Anti-Schlinger-Kupplung mit Reibbelägen und Einhandbedienung (Unterdrückt Schlinger- und Nickbewegungen), Verzinkte Steckstützen, Vollverzinktes System-Leichtbau-Chassis mit verzinktem Achskörper, Längslenkerachse mit Einzelradaufhängung, Reserveradhalterung im Gaskasten, Stahlfelgen mit Serienbereifung
- Möbeldekor Chiavenna Nussbaum, Stoffkombination Maraldi

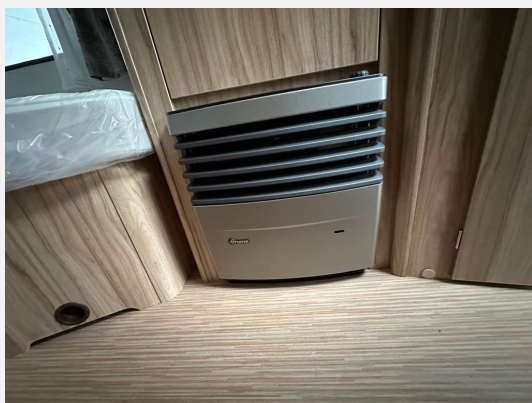
- TÜV-Abnahme / Brief
- Einteilige Eingangstür mit Garderobe und Verstaunetz, Isolierter Gaskasten mit robustem und leichtem Alurifelblechboden und niedriger Beladekante, Alle Fenster getönt und mit doppelter Isolier-Acrylverglasung, Stabile Rangiergriffe am Bug, durchgängiger Rangierbügel am Heck, Vorgehängte Fenster mit Moskitonetz, Verdunklungsrollo und Lüftungseinstellung, Panorama-Dachlüfter 80 x 50 cm, doppeltverglast mit LED-Beleuchtung (im Wohnraum), Bug, Dach und Heck in Farbe Carrara Weiß, Integrierter Bugstauraum für 2 x 11 kg Gasflaschen, Reserverad, Abwassertank und Auffahrkeile, Außenstauraumklappe Heck in Fahrtrichtung rechts, 100 x 40 cm, Seitenwände in Glattblech, Farbe Weiß
- Küchen-Schubladen mit Servo-Soft-Funktion und Besteckeinsatz, 81 l Absorberkühlschrank inkl. Gefrierfach (Energiequelle Gas, 12 V oder 230 V), 3-Flammen-Gaskocher mit Zündsicherung, elektrischer Zündung, Flammschutz und Glasabdeckung, Glas-Spritzschutz, Kocher-Bedienknöpfe zur Reinigung abnehmbar
- Nichtraucherfahrzeug

Bilder









## Verkäufer

LiBenTi Reisemobile GmbH  
Herr Benjamin Jakob  
Andreasberg 4  
36041 Fulda

☎ 0661/830359

✉ [benjamin.jakob@jakobgruppe.de](mailto:benjamin.jakob@jakobgruppe.de)