

# SIEMENS



ENGINEERED MIT LOGO! SOFT COMFORT

# Einfach genial für kleine Automatisierungs- aufgaben

Logikmodul LOGO!  
[siemens.de/logo](https://www.siemens.de/logo)

# LOGO! 8 – klein aber oho

Einfache Montage, minimaler Verdrahtungsaufwand, bequeme Programmierung: Mit LOGO!, dem intelligenten Logikmodul von Siemens, können Sie kleine Automatisierungsprojekte ganz einfach realisieren. Sparen Sie Platz im Schaltschrank und realisieren Sie Funktionen wie Zeitschalter, Zeitrelais, Zähler und Hilfsrelais einfach mit LOGO!.

Die Engineering Software LOGO! Soft Comfort V8.3 bietet neben der gewohnten Bedienung im Einzelmodus die einfache Bedienung im Netzwerkmodus. Neben der automatischen Konfiguration der Kommunikation mit Darstellung in der Netzwerkansicht, dem Aufruf von bis zu drei Programmen nebeneinander und dem Übertragen von Signalen per Drag & Drop von einem Programm in ein anderes hilft ein Assistent beim Einrichten einer Cloud-Verbindung in LOGO! Soft Comfort mit nur wenigen Schritten. Das sind nur einige der vielen benutzerfreundlichen Optionen.

Der Webserver kann vom Anwender so konfiguriert werden, daß die Steuerung der Automatisierungskomponenten über mobile Geräte erfolgen kann. Der Anwender entscheidet, ob der Webserver lokal oder in der Cloud gehostet wird.

## Die neueste Logikmodul-Generation

- Acht Grundgeräte für alle Spannungen, mit großem Display oder ohne Display
- Durchgängig alle Geräte mit Ethernet-Schnittstelle und natürlich anschlusskompatibel zu Vorgängerversionen
- Sieben Digitalmodule und drei Analogmodule
- Maximaler Ausbaugrad: 24 digitale Eingänge, 20 digitale Ausgänge und je 8 analoge Ein- und Ausgänge
- Ab Version 8.3 ist LOGO! mit einer nativen Cloud Verbindung ausgestattet
- Temperaturbereich wurde erweitert auf  $-20\text{ °C}$  bis  $+55\text{ °C}$
- Zeitsynchronisation zwischen LOGO! Geräten
- SIPLUS extreme LOGO! 8 für den Einsatz unter besonders rauen Bedingungen, z. B. für extreme Temperaturbereiche, 100 % relative Luftfeuchte inklusive Betauung und Frost. Conformal Coating für den Schutz gegen biologisch, chemisch und mechanisch aktive Stoffe sowie Salznebel

## Komfortables Display

- Sechszeiliges Display mit 16 Zeichen je Zeile ermöglicht die klare Formulierung von Meldetexten
- Wählbare Hintergrundbeleuchtung in den Farben Weiß, Orange und Rot für viele Möglichkeiten wie die optische Hervorhebung z. B. von Alarmzuständen
- LOGO! Soft Comfort V8.3 unterstützt die Simulation des LOGO! TDE

## Ethernet für alle und alles – der neue Standard bei LOGO! 8

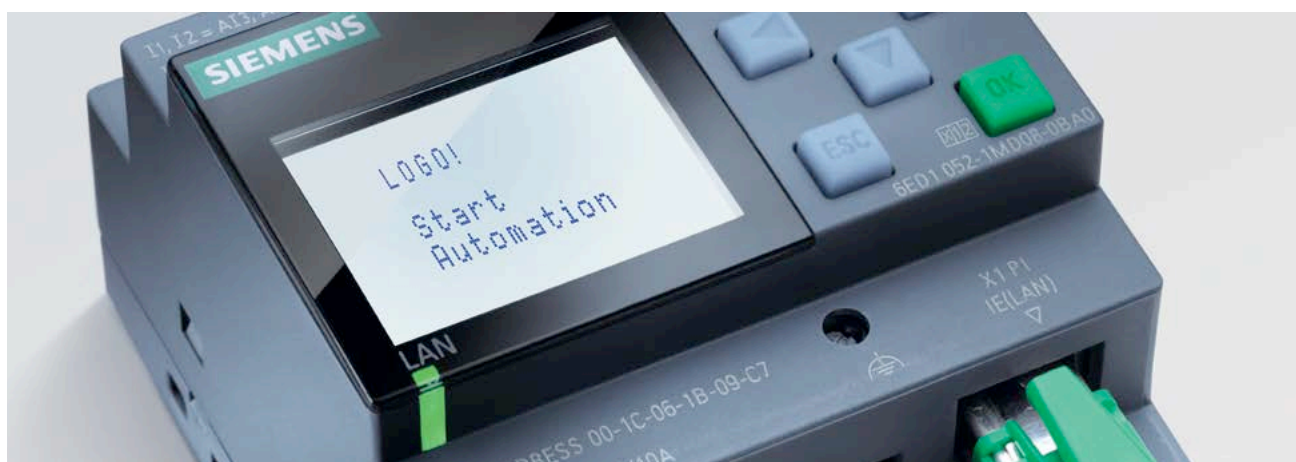
- Integrierte Ethernet-Schnittstelle für die gesamte LOGO! 8 Produktfamilie. Das ermöglicht die Kommunikation der LOGO! Module untereinander und mit allen SIMATIC S7 Systemen via Ethernet
- Modbus TCP/IP ist ein zusätzliches Kommunikationsprotokoll. Dabei kann LOGO! Client oder Server sein
- Mit dem Zusatz-Modul LOGO! CSM als Ethernet-4-Port-Switch zur Erweiterung der Ethernet-Schnittstellen können darüber hinaus kostengünstige kleine lokale Ethernet-Netzwerke realisiert werden
- Zeitsynchronisation über NTP – auch zwischen LOGO! Basismodulen

## Integrierter Webserver – einfacher geht's nicht

- Integrierter Webserver in allen Grundgeräten zum Überwachen und Steuern mit LOGO! via WLAN und über Internet; passwortgeschützt und geeignet für alle gängigen Browser
- Einfachste Konfiguration des Webserver via Mausclick in der Software; Programmierkenntnisse in HTML nicht erforderlich. Bedienung der LOGO! 8 via Smartphone, Tablet oder PC im gleichen Look & Feel wie am Display der LOGO! 8 oder am TDE; Router-Verbindung der LOGO! 8 vorausgesetzt
- Neu: Selbstkonfigurierte Darstellung mit der Möglichkeit, die Webseiten für mobile Geräte mit eigenen Bildern und Icons frei zu gestalten. Software zur Erstellung der Webseite erfordert keine HTML-Kenntnisse. Ablage der Informationen auf einer Micro-SD-Karte in LOGO!. Projekte können in HTML weiterverarbeitet werden
- Der Webserver kann lokal oder in der Cloud gehostet werden

## Bestelldaten

Bezeichnung	Beschreibung	Digitaleingänge	Digital- ausgänge	Analog- eingänge	Ausgänge	Artikel-Nr.
<b>LOGO! 8 Grundgeräte</b>						
<b>LOGO! 8 Basic mit 6-zeiligem LCD-Display und Cursor-Tasten, Ethernet-Schnittstelle</b>						
LOGO! 24 CE	DC 24 V	8, davon 4 als AE (0...10 V) nutzbar	4	bis zu 4 (0...10 V)	0,3 A Transistor	6ED1052-1CC08-0BA1
LOGO! 12/24 RCE	DC 12...24 V	8, davon 4 als AE (0...10 V) nutzbar	4	bis zu 4 (0...10 V)	10 A Relais	6ED1052-1MD08-0BA1
LOGO! 24 RCE	AC/DC 24 V	8	4	–	10 A Relais	6ED1052-1HB08-0BA1
LOGO! 230 RCE	AC/DC 115...230 V	8	4	–	10 A Relais	6ED1052-1FB08-0BA1



## Bestelldaten

Bezeichnung	Beschreibung	Digitaleingänge	Digital- ausgänge	Analog- eingänge	Ausgänge	Artikel-Nr.
<b>LOGO! 8 Grundgeräte</b>						
<b>LOGO! 8 Pure ohne LCD-Display und ohne Cursor-Tasten, Ethernet-Schnittstelle</b>						
LOGO! 24 CEo	DC 24 V	8, davon 4 als AE (0...10 V) nutzbar	4	bis zu 4 (0...10 V)	0,3 A Transistor	6ED1052-2CC08-0BA1
LOGO! 12/24 RCEo	DC 12...24 V	8, davon 4 als AE (0...10 V) nutzbar	4	bis zu 4 (0...10 V)	10 A Relais	6ED1052-2MD08-0BA1
LOGO! 24 RCEo	AC/DC 24 V	8	4	–	10 A Relais	6ED1052-2HB08-0BA1
LOGO! 230 RCEo	AC/DC 115...230 V	8	4	–	10 A Relais	6ED1052-2FB08-0BA1

## Bestelldaten

	Einsatzbereich	SIPLUS Artikel-Nr.	Basierend auf Artikel-Nr.
<b>SIPLUS Grundgeräte LOGO! 8</b>			
SIPLUS LOGO! 24 CE	–20...+70 °C Anlauftemperatur bis –20 °C mit Conformal Coating	6AG1052-1CC08-7BA0	6ED1052-1CC08-0BA0
SIPLUS LOGO! 12/24 RCE		6AG1052-1MD08-7BA0	6ED1052-1MD08-0BA0
SIPLUS LOGO! 24 RCE		6AG1052-1HB08-7BA0	6ED1052-1HB08-0BA0
SIPLUS LOGO! 230 RCE		6AG1052-1FB08-7BA0	6ED1052-1FB08-0BA0

## Bestelldaten

Bezeichnung	Beschreibung Spannungsversorgung	Digitaleingänge	Digital- ausgänge	Analog- eingänge	Ausgänge	Artikel-Nr.
<b>LOGO! 8 Erweiterungsmodule</b>						
<b>Digitale I/O Erweiterungsmodule</b>						
LOGO! DM8 24, Transistor DA	DC 24 V	4	4	–	0,3 A	6ED1055-1CB00-0BA2 <sup>1)</sup>
LOGO! DM8 12/24 R	DC 12...24 V	4	4	–	5 A Relais	6ED1055-1MB00-0BA2 <sup>1)</sup>
LOGO! DM8 24 R	AC/DC 24 V	4	4	–	5 A Relais	6ED1055-1HB00-0BA2 <sup>1)</sup>
LOGO! DM8 230 R	AC/DC 115...230 V	4	4	–	5 A Relais	6ED1055-1FB00-0BA2 <sup>1)</sup>
LOGO! DM16 24, Transistor DA	DC 24 V	8	8	–	0,3 A	6ED1055-1CB10-0BA2
LOGO! DM16 24 R	DC 24 V	8	8	–	5 A Relais	6ED1055-1NB10-0BA2 <sup>1)</sup>
LOGO! DM16 230 R	AC/DC 115...230 V	8	8	–	5 A Relais	6ED1055-1FB10-0BA2



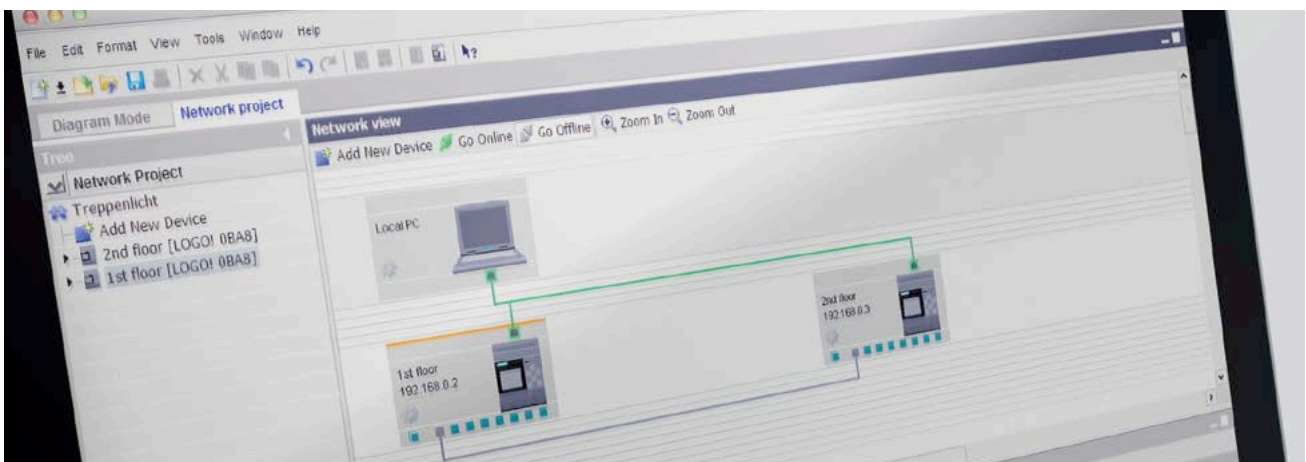
## Bestelldaten

Bezeichnung	Beschreibung Spannungsversorgung	Digitaleingänge	Digital- ausgänge	Analog- eingänge	Ausgänge	Artikel-Nr.
<b>LOGO! 8 Erweiterungsmodule</b>						
<b>Analoge Erweiterungsmodule</b>						
LOGO! AM2 0...10 V oder 0/4...20 mA	DC 12...24 V	Auflösung 10 bit	–	2	–	6ED1055-1MA00-0BA2 <sup>1)</sup>
LOGO! AM2 RTD –50...200 °C, 2/3 Leiter (Pt100/1000)	DC 12...24 V	Auflösung 0,25 °C	–	2	–	6ED1055-1MD00-0BA2 <sup>1)</sup>
LOGO! AM2 AQ mit 2 Analogausgängen	DC 24 V	Auflösung 10 bit	–	–	DC 0...10 V / 0/4...20 mA	6ED1055-1MM00-0BA2 <sup>1)</sup>
<b>Kommunikation und Vernetzung</b>						
LOGO! CSM12/24	DC 12...24 V	4x RJ45 Port Ethernet Switch				6GK7177-1MA20-0AA0
LOGO! CMR2020	Kommunikationsmodul zum Anschluss an GSM/GPRS <sup>2)</sup>					6GK7142-7BX00-0AX0
LOGO! CMR2040	Kommunikationsmodul zum Anschluss an GSM/GPRS/UMTS/LTE <sup>2)</sup>					6GK7142-7EX00-0AX0
LOGO! CMK2000	Kommunikationsmodul für die Gebäudeautomation mit KNX					6BK1700-0BA20-0AA0
<b>Antennen</b>						
GPS-Antenne ANT895-6ML	mit N-Connect Female Anschluss zum Empfang von GPS-Daten am LOGO! CMR					6GK5895-6ML00-0AA0
Flexibles Verbindungskabel	mit N-Connect/SMA Male zur Verbindung zwischen GPS-Antenne und dem LOGO! CMR					6XV1875-5LH50
GPRS/LTE-Antenne ANT794-4MR	Stabantenne mit 5 m flexibler Anschlussleitung SMA Male zum Aufbau einer Mobilfunkverbindung über das LOGO! CMR					6NH9860-1AA00

<sup>1)</sup> Auch erhältlich als SIPLUS extreme Variante, <sup>2)</sup> Länderzulassungen unter: [www.siemens.de/mobilfunkzulassungen](http://www.siemens.de/mobilfunkzulassungen)

## Bestelldaten

Bezeichnung	Beschreibung	Artikel-Nr.
<b>LOGO! 8 Software</b>		
LOGO! Soft Comfort V 8.2	für Windows 10, 8, 7, XP, Linux und Mac OS X; auf DVD, abwärtskompatibel, mit LOGO! Web Editor	6ED1058-0BA08-0YA1
<b>LOGO! 8 Text Display HMI</b>		
LOGO! TDE Text Display		6ED1055-4MH08-0BA1 <sup>1)</sup>



## Bestelldaten

Bezeichnung	Beschreibung	Artikel-Nr.
<b>LOGO! 8 Stromversorgungen</b>		
LOGO!Power	zur Umwandlung der Netzspannung AC 85...264 V / DC 110...300 V in die Betriebsspannungen DC 12 V oder DC 24 V	
LOGO!Power 12 V / 0,9 A	18 mm breit	6EP3320-6SB00-0AY0
LOGO!Power 12 V / 1,9 A	36 mm breit	6EP3321-6SB00-0AY0
LOGO!Power 12 V / 4,5 A	54 mm breit	6EP3322-6SB00-0AY0
LOGO!Power 24 V / 0,6 A	18 mm breit	6EP3330-6SB00-0AY0
LOGO!Power 24 V / 1,3 A	36 mm breit	6EP3331-6SB00-0AY0
LOGO!Power 24 V / 2,5 A	54 mm breit	6EP3332-6SB00-0AY0
LOGO!Power 24 V / 4,0 A	72 mm breit	6EP3333-6SB00-0AY0
<b>LOGO! Einschaltstrombegrenzer</b>		
LOGO! ICL230	Zur Begrenzung des Einschaltstroms von Geräten an Netzspannungen AC 100 – 240 V auf 5 A. 18 mm breit	6EP4683-6LB00-0AY0

## Bestelldaten

Bezeichnung	Beschreibung	Artikel-Nr.
<b>LOGO! 8 Starter Kits</b>		
	In Tanos Box mit LOGO! 8, LOGO! Soft Comfort V8, WinCC Basic, Ethernet-Kabel	
LOGO! 8 12/24 V Starter Kit	LOGO! 12/24 RCE, LOGO!Power 24 V, 1,3 A	6ED1057-3BA01-0AA8
LOGO! 8 230 V Starter Kit	LOGO! 230 RCE	6ED1057-3BA03-0AA8
LOGO! 8 TDE Starter Kit	LOGO! 12/24 RCEo, LOGO!Power 24 V, 1,3 A, LOGO! TDE	6ED1057-3BA11-0AA8
LOGO! 8 12/24 V + KP300 Basic Starter Kit	LOGO! 12/24 RCE, LOGO!Power 24 V, 1,3 A, SIMATIC HMI KP300 Basic mono PN	6AV2132-0HA00-0AA1
LOGO! 8 12/24 V + KTP400 Basic Starter Kit	LOGO! 12/24 RCE, LOGO!Power 24 V, 1,3 A, SIMATIC HMI KTP400 Basic	6AV2132-0KA00-0AA1
LOGO! 8 12/24 V + KTP700 Basic Starter Kit	LOGO! 12/24 RCE, LOGO!Power 24 V, 1,3 A, SIMATIC HMI KTP700 Basic	6AV2132-3GB00-0AA1



**Heribert Heitmeier, Forellenzüchter aus Paderborn/ Lichtenau und LOGO! Fan**

Heribert Heitmeier setzt auf die LOGO!, zur Überwachung des Sauerstoffgehaltes der Fische, des Wasserbelüfters und zur Steuerung der Futterautomaten.



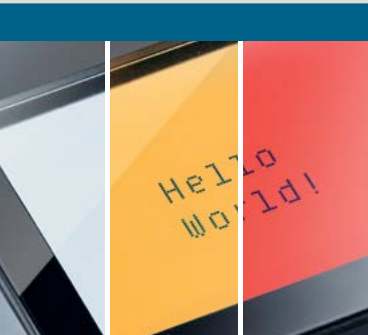
**Daniel Miehling, Hausherr und LOGO! Fan**

Daniel Miehling setzt auf die LOGO!, für Komfort und Sicherheit im Haus von der automatischen Jalousie- und Lichtsteuerung bis zur Anwesenheitssimulation.



## Native Cloud Anbindung

- Anbindung an AWS Cloud integriert in LOGO! Logikmodule ab V8.3
- Direktzugriff auf die Cloud ermöglicht den Zugang zu den Daten während des laufenden Betriebs
- Mit dem LOGO! Web Editor können Dashboards für die Darstellung von Cloud Daten erstellt und in der Cloud gehostet werden
- Die mit dem TLS Protokoll verschlüsselte Verbindung von der Cloud zu LOGO! stellt die sichere Datenübertragung in beide Richtungen - für schreiben und lesen - sicher



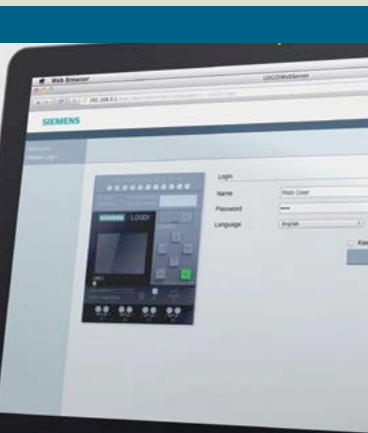
## Das Textdisplay

- LOGO! TDE mit zwei Ethernet-Schnittstellen
- Die Ethernet-Verbindung erlaubt Entfernungen von mehr als zehn Metern zwischen LOGO! TDE und LOGO! 8
- Großes Display mit sechs Zeilen und je 20 Zeichen pro Zeile, für aussagekräftige Meldungen im Klartext
- Wie im LOGO! Display ist auch im TDE die Hintergrundbeleuchtung in den Farben Weiß, Orange und Rot wählbar, für optische Hervorhebungen



## Software ganz einfach – LOGO! Soft Comfort

- Gewohnt einfache Bedienung im Einzelmodus und genial einfache Projektierung im Netzwerkmodus
- Drei Programme nebeneinander darstellbar, wobei Signale per Drag & Drop von einem Programm in ein anderes gezogen werden können
- Problemlose Übernahme der Programme von Vorgängerversionen
- LOGO! Access Tool zum direkten Übernehmen von Prozesswerten in eine Excel-Tabelle im laufenden Betrieb
- LOGO! Web Editor (LWE) zur Erstellung applikationsspezifischer Webseiten (ohne HTML-Kenntnisse)



## Das Modul für die Gebäudeautomation mit KNX

- Mit dem Kommunikationsmodul LOGO! CMK2000 ist LOGO! 8 als intelligenter Controller im KNX-System einsetzbar
- Einfache Verbindung von LOGO! zu CMK2000 über Ethernet und damit voller LOGO! Hardwareausbau für KNX nutzbar
- Bis zu 50 Kommunikationsobjekte über KNX projektierbar, unabhängig von den Ein- und Ausgabe-Punkten – für mehr Flexibilität im Projekt
- Autarke Abarbeitung von Anwenderprogrammen unabhängig vom KNX, Auswertung von KNX- und industriellen Sensoren und Ansteuerung von KNX-Aktoren
- Uhrzeit- und Datum-Synchronisation als Master oder Slave in vernetzten Systemen



**Herausgeber**  
**Siemens AG 2021**

Digital Factory  
Factory Automation  
Postfach 48 48  
90026 Nürnberg, Deutschland  
Artikel-Nr.: DIFA-B10075-01

Änderungen und Irrtümer vorbehalten.  
Die Informationen in diesem Dokument enthalten lediglich allgemeine Beschreibungen bzw. Leistungsmerkmale, welche im konkreten Anwendungsfall nicht immer in der beschriebenen Form zutreffen bzw. welche sich durch Weiterentwicklung der Produkte ändern können. Die gewünschten Leistungsmerkmale sind nur dann verbindlich, wenn sie bei Vertragsschluss ausdrücklich vereinbart werden.

Siemens bietet Automatisierungs- und Antriebsprodukte mit Industrial Security-Funktionen an, die den sicheren Betrieb der Anlage oder Maschine unterstützen. Sie sind ein wichtiger Baustein für ein ganzheitliches Industrial Security-Konzept. Unsere Produkte werden unter diesem Gesichtspunkt ständig weiterentwickelt. Wir empfehlen Ihnen daher, dass Sie sich regelmäßig über Aktualisierungen und Updates unserer Produkte informieren und nur die jeweils aktuellen Versionen einsetzen.

Informationen hierzu finden Sie unter:  
<http://support.automation.siemens.com>.  
Dort können Sie sich auch für einen produktspezifischen Newsletter anmelden.

Für den sicheren Betrieb einer Anlage oder Maschine ist es darüber hinaus notwendig, geeignete Schutzmaßnahmen (z. B. Zellschutzkonzept) zu ergreifen und die Automatisierungs- und Antriebskomponenten in ein ganzheitliches Industrial Security-Konzept der gesamten Anlage oder Maschine zu integrieren, das dem aktuellen Stand der Technik entspricht. Dabei sind auch eingesetzte Produkte von anderen Herstellern zu berücksichtigen.  
Weitergehende Informationen finden Sie unter:  
[www.siemens.com/industrialsecurity](http://www.siemens.com/industrialsecurity)

Folgen Sie uns auf:  
[twitter.com/siemensindustry](https://twitter.com/siemensindustry)  
[youtube.com/siemens](https://youtube.com/siemens)

## Erleben Sie LOGO! 8

- LOGO! 8 Demo-Software
- LOGO! 8 Web-based Training
- LOGO! Anwendungsbeispiele

Erfahren Sie mehr:  
[siemens.de/logo](http://siemens.de/logo)