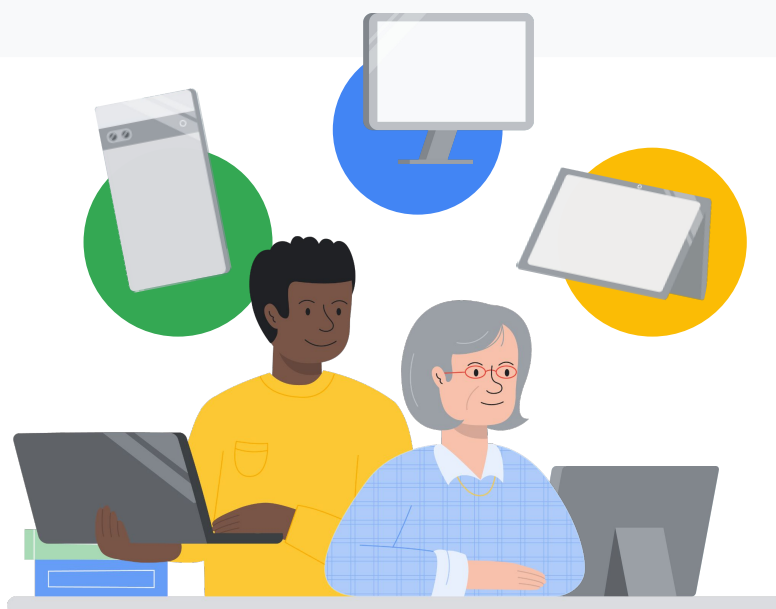


Endpoint Education Upgrade

# De telefoons en tablets van je onderwijsinstelling beheren en beveiligen



Gebruik flexibele beheerfuncties voor mobiele Android- en Apple-apparaten met Endpoint Education Upgrade.



## Beter beveiligde leerlinggegevens

Dankzij de ingebouwde beschermingen kun je apparaten beveiligen en ransomware-aanvallen voorkomen voor alle Google Workspace for Education-accounts.



## Uitgebreidere controle

Met instellingen, regels en proactieve bedieningselementen kunnen beheerders gebruikers, apps en apparaten beheren in hun hele domein.



## Meer leerkansen

Apparaten, samenwerkingsmogelijkheden en tools om content te maken bereiden leerlingen voor op het hoger onderwijs en de arbeidsmarkt.

Je vindt deze uitgebreidere functies op één centrale plek in de Google Beheerdersconsole. Zo beveilig je gevoelige schoolgegevens tegen steeds grotere cyberdreigingen.

# Nr. 1

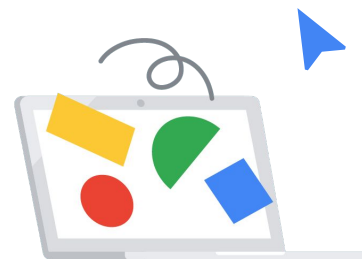
Onderwijsinstellingen in het basis- en middelbaar onderwijs zijn een belangrijk doelwit van cyberaanvallen.\*

\*Ministerie van Onderwijs van de VS, [Cybersecurity Best Practices for Schools and Districts](#), oktober 2022.



[Meer informatie over Endpoint Education Upgrade](#)

Krijg alles wat je nodig hebt (en niets wat je niet nodig hebt) met geavanceerde functies voor account- en apparaatbeheer, allemaal op één plek.



## Beheer en implementeer meer soorten apparaten

- Je kunt je mobiele Android- en iOS-apparaten en -tablets makkelijk instellen en controleren.
- Stel beleid in om onder andere apparaattoegang te beheren, wachtwoorden te resetten, accounts in te stellen voor nieuwe leerlingen of accounts te verwijderen als leerlingen de school verlaten.
- Beheer persoonlijke apparaten en apparaten die het eigendom zijn van de school als één groep.



## Geavanceerde beveiligings- en beheeropties

- Beheer en implementeer Chrome-apps en -extensies en apps die niet van Google zijn, zoals ontwerp- of bewegingsprogramma's.
- Bepaal wie, wat, waar en wanneer toegang heeft tot apps.
- Stel regels in om gevoelige gegevens te beschermen, met name als een apparaat zoekraakt of wordt gestolen, en stel meldingen voor verdachte activiteit in.

**BINNENKORT**

## Kies een account- of apparaatlicentie

Voeg Endpoint Education Upgrade toe aan je Google Workspace for Education-account wanneer je wilt.

### Gebruikerslicentie

Voor onderwijsinstellingen die elk jaar een flexibel eindpuntbeheer nodig hebben voor persoonlijke apparaten en apparaten die het eigendom zijn van de school

**\$5 USD per gebruiker**

### Apparaatlicentie

Voor gedeelde apparaten die het eigendom zijn van de school en waarop dagelijks meerdere leerlingen inloggen

**\$5 USD per apparaat**



Laat het ons weten als je geïnteresseerd bent in vroege toegang tot de apparaatlicentie

[goo.gle/endpoint-interest](https://goo.gle/endpoint-interest)

