

SP ProLine[®] 100

Basis-Paket für Geradheitsmessungen



SP ProLine® 100

Komponenten des Basis-Paketes
für Geradheitsmessungen

T250 Laserquelle-Paket – mit Netzteil und Befestigungsadapter (SP T250-P)



Der T250 Laser ist eine hochentwickelte Laserquelle, die bei beengten Platzverhältnissen zur Anwendung kommt. Dieser Laser zeichnet sich ebenso wie der T330 durch seine hervorragende Strahlqualität aus. Die Laserquelle ist über die vier Differentialschrauben in der Lage und im Winkel einstellbar. Die Stromversorgung erfolgt über ein Netzteil.

R540 Laserempfänger mit 2-Achs-PSD Technik und Bluetooth (SP 830440/1)



Der R540 ist ein sehr robuster und präziser 2D Laser-Positionsdetektor, der speziell für lineare Messungen entwickelt wurde. Der R540 zeichnet sich durch seine nach unten versetzte Detektoreinheit aus. Das ermöglicht, die Messung direkt über dem Messobjekt durchzuführen und dadurch Fehler durch Verkippungen zu minimieren. Die Verbindung zur Anzeige- und Auswerteeinheit findet über Bluetooth statt. Betrieben wird der R540 über einen Li-Ion Akku aus Großserie, der extern geladen wird und damit eine kontinuierliche Messbereitschaft ermöglicht. Kombiniert mit der Software ProLine und einem Bluetooth Distanzmessgerät können X,Y und Z zeitgleich gemessen und dokumentiert werden.

2x Magnethalterung für Befestigungsstangen (BG 830315)



Der schaltbare Magnethalter wird eingesetzt, um den R545 oder T250 mit Adapterplatte BG 830780 auf einer Messfläche zu befestigen. Die Quertraverse nimmt dafür die Haltestange BT 948157 auf, an der der R545 arretiert und in der Höhe verschoben werden kann.

Lieferung komplett montiert auf Schaltmagnet BT 943105.

4x Haltestangen 150 mm Länge (BT 948157)

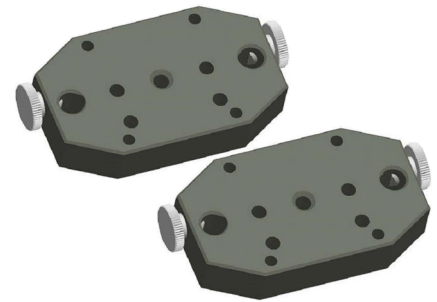
Befestigungsstangen, Gewinde M8, Durchmesser 10mm, zur Sensormontage.



2x Universal-Adapter T250, R280, R310, R540 (BG 830780)

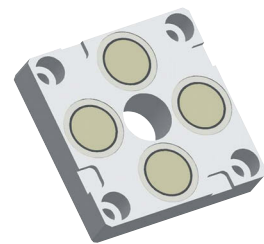
Die Adapterplatte BG 830780 ermöglicht die Montage eines T250 Lasers oder R280 / R310 / R540 Receivers auf einem Magneten BG 830315 mit Quertraverse und Haltestangen oder auf anderen Oberflächen.

Die Universaladapterplatte hält diverse Bohrungen bereit und ermöglicht es, den Laser oder Receiver auf Haltestangen in der Höhe zu verschieben.



Magnethalterung für T250 (BG 830790)

Magnethalterung für den T250 Laser. Die Magnetplatte kann unter, vor oder hinter dem T250 montiert werden. Abmessungen: 60 x 60 x 14,5 mm

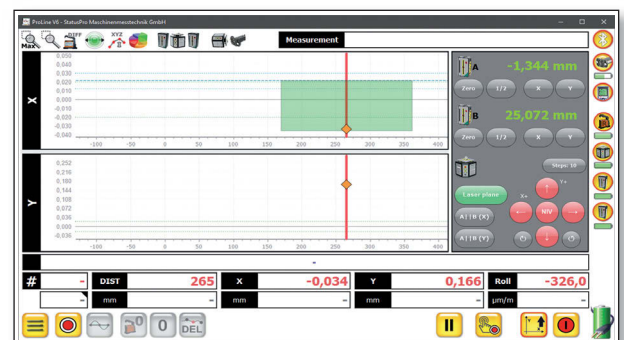


ProLine V6 Software Erstlizenz (SW 200203)

ProLine V6 – Professionelle Geradheitsmessung

Einfache Vermessung und ausgereifte Analyse

- Automatisches Verbindungsmanagement, drahtlos per Bluetooth
- Messung von X- und Y-Achse simultan
- Messung und Darstellung von parallelen Führungen
- Messung und Darstellung von Rechtwinkligkeiten
- Erfassung der Position mittels Bluetooth und D140
- Manuelle oder automatische Messung
- Nullen von zwei Punkten oder ISO 1101 / ISO 230
- Live-Korrekturen mit Messwertanzeige / Korrekturwerten
- Messwerttabelle mit allen Mess- und Analysedaten
- One-click-Report mit allen Grafiken und Daten im PDF-Format
- Export der Daten in Tabellenform
- Intuitive Touchscreen-Bedienung



Robuster Systemkoffer (BG 990114)



Mit passgenauen Schaumstoffeinlagen.
Flugtauglich.
Abmessungen: 487 x 386 x 185 mm.

Für Fragen oder weitere Informationen nehmen Sie bitte Kontakt zu uns auf.



 **Status Pro**
maschinenmesstechnik

Status Pro Maschinenmesstechnik GmbH
Mausegatt 19 · D-44866 Bochum
Telefon: + 49 (0) 2327 - 9881 - 0
Fax: + 49 (0) 2327 - 9881 - 81
www.statuspro.de · info@statuspro.de

Distributor